

Vol.2 "月瀧村の生涯学習"

生涯学習基本構想策定のため 公民館で意識調査

人はだれでも生涯にわたり、家庭や社会といった場でいろいろなることを体験し、そこから多くのことを学びながら成長していきます。

人格の形成にとって、どのような体験をし、どのような

学習をするかが、とても大事なことであるかはいうまでもありません。しかも、人間には、子供から大人へと成長していく過程で、それぞれの時期に身につけておかななくてはならない課題があります。

例えば、乳児期には親や周囲の人々に対する信頼感をもつことや、良いことと悪いことを区別する学習と心を発達させること。児童期には、良心・道徳性・人格の独立性を発達させること。青年期には、自分の態度や行動に一貫性を保てるように自己の確立を目指すこと。壮年期には、村民的責任を負い、適した社会集団を身につけること。中年期には、大人としての村民的・社会的責任を達成すること。老年期には、自分の年ごろの人

々と明るい親密な関係を結ぶといったようなことです。

このような課題の解決を図るうえで家庭・学校・社会のそれぞれの場が、人間性豊かな人格形成にふさわしい環境となることこそ、生涯学習の基本であるといえます。

このような観点から、各期の段階で身につけておかなければならない能力や果たさなければならぬ課題を踏まえ、村民の意識や実態の上になった、村民の手づくりの生涯学習を進めることが大切です。

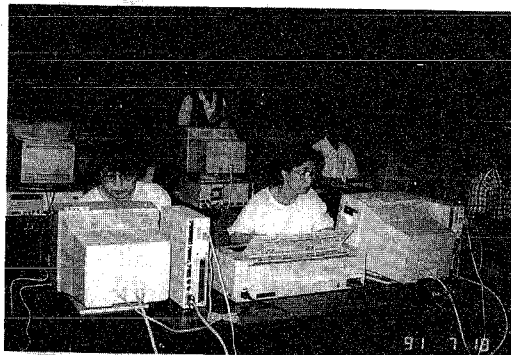
来月号では、公民館活動の

講座内容について紹介します。

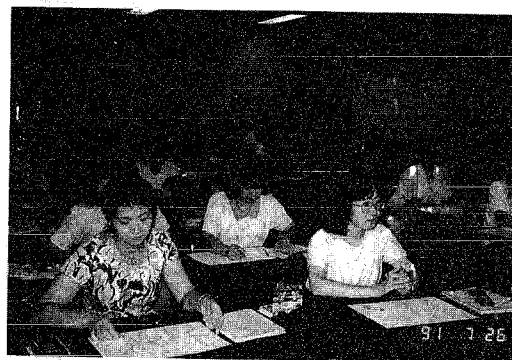
社会教育調査報告 Vol.2
「社会教育・公民館
事業への参加状況」



▲高齢者学級「類産梨」



▲パソコン教室



▲幼児家庭教育学級

村の社会教育活動全般（公民館活動・社会体育など）について、どんな印象を持っているか調査した結果、全体の半数近くの人が「分らない」と答えています。「活発である」（七・三％）、「やや活発である」（二四・三％）と肯定的に評価する人は全体の三分の一にすぎず、二十代・三十代の若い層で肯定的に評価する人の割合が低いようです。

次に、教育委員会や公民館が主催する催し物や行事への参加状況を調べてみました。全体をみると「参加した」（四〇・二％）、「参加しなかった」（四四・三％）と参加しなかった人が多いようで、男女別では女性の方が参加しにくいようです。また、年齢別にみると、四十代の参加率が最も良く、二十代の参加率が低くなっています。とくに、自由時間が多い若者の参加率の低下は、この年齢層を対象

とした事業が少ないことによるものと思われます。

さらに、参加したことのある行事の満足度を聞いてみると、「無回答」が半数以上でありました。しかし、解答者の中には、大半の人が参加して良かったという思いをもっているようです。年齢別にみると、年齢が上がるにつれて満足度の割合が高くなっているようです。

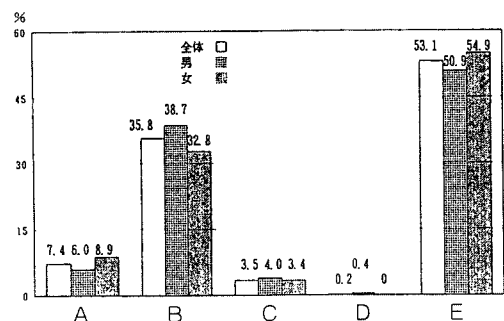
また、参加したことの無い人の理由を聞いてみると、全体の「忙しくて参加する時間の都合がつかなかった」（三三・三％）が最も多く、「行事に関心がない」（二八・三％）、「参加してみたい行事がなかった」（一六・八％）と続いています。男女別にみても、全体の傾向と同じで、男女の間に有意な差はみられませんでした。

来月号では、学習要求と参加意識について報告します。

↓下記で、社会教育活動の意識調査の結果をご覧ください。

■参加した事のある行事の満足度

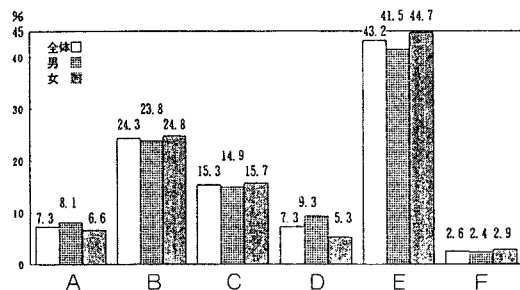
- A. おおいに満足した B. まあまあ満足 C. 不満であった
D. おおいに不満であった E. 無回答



年齢	A	B	C	D	E
20~29才	5.8	21.1	5.8		67.3
30~39才	5.6	40.5	5.4		48.5
40~49才	7.4	43.1	1.9	0.9	46.7
50~59才	7.6	38.3			54.1
60~69才	14.3	31.0	3.3		51.4

■社会教育活動全般の印象

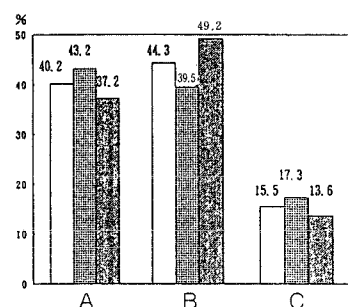
- A. 活発である B. やや活発である C. やや低調である
D. 低調である E. わからない F. 無回答



年齢	A	B	C	D	E	F
20~29才	2.9	20.9	18.3	6.6	49.4	1.9
30~39才	5.0	18.9	15.5	9.2	49.9	1.5
40~49才	12.1	27.8	15.7	07.4	34.2	2.8
50~59才	11.2	24.6	14.8	5.2	39.6	4.6
60~69才	7.3	36.3	10.8	6.1	36.1	3.4

■社会教育・公民館事業への参加状況

- A. 参加した B. 参加しなかった C. 無回答



年齢	A	B	C
20~29才	30.0	59.3	10.7
30~39才	41.5	48.4	10.1
40~49才	48.5	33.9	17.6
50~59才	35.0	44.2	20.8
60~69才	45.5	28.6	25.9

■参加した事のない人の理由 2つ以内

- A. 参加してみたい行事がなかった
B. どんな行事があるかわからなかった
C. 行事に関心がない
D. 家族の協力が得にくかった
E. 気のあった友達がいなかった
F. いそがしくて、参加する時間の都合がつかなかった
G. 会場が遠すぎる
H. 行事内容が一般的で深みがない
I. 村内外で、より関心の高い催し物があった
J. その他

