

種 目		所 得 金 額	種 目	所 得 金 額
りんご		実 査	ビニールハウス	共同販売 (収入金額×62%) - (570,500円×面積)
ハウスいちご		(収入金額×61%) - (235,400円×面積)		個人販売 (収入金額×66%) - (570,500円×面積)
球 根	共同販売	(収入金額×52%) - (68,000円×面積)		共同販売 (収入金額×62%) - (388,300円×面積)
	個人販売	(収入金額×54%) - (68,000円×面積)		個人販売 (収入金額×67%) - (388,300円×面積)
飼 料 畑		19,000円	ハウス	共同販売 (収入金額×67%) - (326,000円×面積)
			花卉	個人販売 (収入金額×72%) - (326,000円×面積)
			露地花卉	実 査

利用者世帯の階層区分	利用者負担額 (1時間当たり)
生計中心者の前年所得税が9,600円以下の世帯	200円
生計中心者の前年所得税が9,601円以上32,400円以下の世帯	350円
生計中心者の前年所得税が32,401円以上42,000円以下の世帯	500円
生計中心者の前年所得税が42,001円以上の世帯	650円

※所得税の非課税者である場合は、免除となります。

●費用徴収表●

この制度は、寝たきりのお年寄り、身体に障害のある人及び、一人暮らしのお年寄りの人で、日常生活に不自由さを感じている家庭に対し、希望により派遣する制度です。派遣に対しての費用徴収が行われることがあります。

詳しいことは、役場住民課(保健福祉係)までお願いします。

家庭専任員
ホームヘルパー

柔道鏡開き

今年をもっと強くなるぞ～

スポーツ少年団柔道教室では、一月二十日に恒例の鏡開きが行われました。

午前九時過ぎ、白い息を出しながら元気に道場に子供たちがやって来て、最初の練習とあっての「がんばろう」の声、当日は、練習後に餅つき会が行われ、つきたてのお餅をお腹いっぱい食べて大満足の様子。

子供たちは、「今年はまだ少し強くなりたい」「大会に出て勝ちたい」などと話してくれました。今年もみんながんばってください。



鬼は外 福は内!!

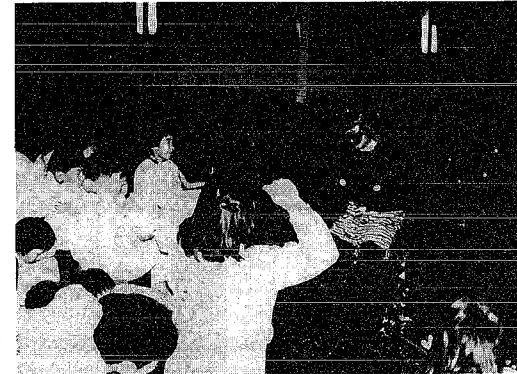
鬼は外...福は内...保育園では二月一日、少し早目の節分が行われました。

園児たちにとって、節分の意味はどんなふうを感じるのでしょうか。

豆を手につまみもって、元気な顔の園児たちも、いざ鬼が登場するとだんだん顔の元気がなくなってきました。

中には涙をいっばいためた園児も、今年の鬼は特に恐くて迫力を感じましたが、みんなの投げた豆で鬼もたじたじ。

みんな今年一年、いい年がいいことがありますように!!



平成2年分農業所得標準

水 稲 10アール当たり 129,949円
普通畑 10アール当たり 19,000円

平成2年分農業所得標準は、1月31日県下一斉に開示されました。村でも農業団体、各農家組合長からご参集いただき、2月4日に適用標準を下記のとおり説明しました。

なお、標準外経費として、各種の控除がありますが省略します。

1. 水稲 (10アール当たり)

区分	収 入			必 要 経 費								差引所得	
	収 量	単 価	収入金額	公租公課	種苗費	肥料費	大農具費	農具費	償却費	農薬費	その他		計
普通地	kg	(100kg 単価)円	円	円	円	円	円	円	円	円	円	円	円
	576	31,996	184,296	4,447	2,274	9,273	7,700	3,293	6,100	4,400	16,860	54,347	129,949

2. 普通畑 (10アール当たり)

全 県 下	(10アール当たり)	19,000円
-------	------------	---------

3. 露地販売野菜畑

種 目	所 得 金 額	摘 要
露地販売 野菜畑	共同販売 (収入金額×60%) - (14,500円×面積)	全県下
	個人販売 (収入金額×64%) - (14,500円×面積)	

4. 転作普通畑

- 販売野菜畑 (収入金額×20%) - (5,300円×面積)
- 販売野菜畑以外 普通畑(自給畑)所得標準の30%相当額

5. 特殊田畑 (10アール当たり)

種 目		所 得 金 額	種 目		所 得 金 額
梨	青 系	共同販売 (収入金額×67%) - (114,600円×面積)	ぶ ど う	露 地	共同販売 (収入金額×51%) - (77,100円×面積)
		個人販売 (収入金額×75%) - (114,600円×面積)			個人販売 (収入金額×66%) - (77,100円×面積)
	赤 系	共同販売 (収入金額×72%) - (109,200円×面積)		ハ ウ ス	共同販売 (収入金額×67%) - (179,200円×面積)
		個人販売 (収入金額×80%) - (109,200円×面積)			個人販売 (収入金額×73%) - (179,200円×面積)

桃	共同販売 (収入金額×72%) - (59,800円×面積)	し 乾 燥	共同販売 (収入金額×31%)
	個人販売 (収入金額×77%) - (59,800円×面積)		個人販売 (収入金額×34%)
柿	共同販売 (収入金額×52%) - (52,000円×面積)	生	共同販売 (収入金額×15%)
	個人販売 (収入金額×62%) - (52,000円×面積)		個人販売 (収入金額×18%)
おうとう	共同販売 (収入金額×68%) - (54,500円×面積)	は す 田 (れんこん)	共同販売 (収入金額×62%) - (113,600円×面積)
	個人販売 (収入金額×75%) - (54,500円×面積)		個人販売 (収入金額×67%) - (113,600円×面積)