

八月二十五日(土)、月潟小学校グラウンドを会場に、第一回月潟村高齢者自転車大会を開催。

近年増加傾向にある高齢者の自転車事故を抑止するとともに、高齢者の自転車競技を通じ自転車の正しい乗り方と交通徳を身に付けていただくことを目的としたものです。大会は、各老人クラブから8チーム、約40人の参加をいただき、1チーム4人の総合得点で競い合いました。

出場された皆さんは、各老人クラブの中から選ばれた選手とあって、運転技術に目を

第一回 高齢者交通安全 高齢者自転車大会

見張るばかりで、審査員の方々も、得点に甲乙付けがたい様子でした。

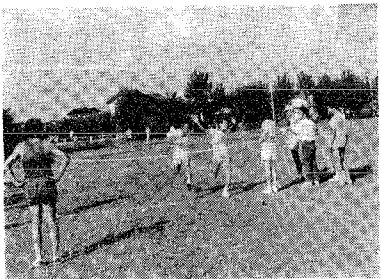
- 大会結果
- 優勝 中央長生会
 - 優 河井吉平
 - 優 榎橋柳松
 - 準優勝 第一長寿会
 - 中村伊八
 - 曾山菊松
 - 三位 第一長生会
 - 齊藤団一
 - 小湊金作
- (敬称略)

第3回 月潟村 駅伝大会

参加総チーム 30チーム



▲緊張の一瞬スタート



▲紙一重の差



▲終わればホレ、このとおり

八月二十八日(日)、第三回月潟村駅伝大会が開催されました。

参加チームも年々増え、今回は三十チーム、小学生からおじいちゃんまで多くの参加

となり、秋の気配が感じる村内十四、八歳を一チーム六人で走り抜き、気持ちのいい汗をながしておりました。

次は大会の結果となっております。

- ◎ 村外一般の部
 - 一位 燕走友会A 52分44秒
 - 二位 白根マラソン 54分07秒
 - 三位 燕走友会B 56分15秒
- ◎ 村内一般の部
 - 一位 ブルボン 54分07秒
 - 二位 月潟ランナー 58分02秒
 - 三位 中学二年生男 58分09秒
- ◎ 小学校の部
 - 一位 小学校五年生 1時間08分45秒
- ◎ 中学校の部
 - 一位 中学校三年生男 1時間01分26秒
- ◎ 村内総合
 - 一位 ブルボン 54分07秒

老保だより

老人医療支弁額 県内順位8番目 62年度

私たちが、お医者さんにかかったときに要した費用(国民医療費)は、昭和六十一年度の一年間で十七兆六千九百億円になっております。

国民医療費のうち一般医療費の約四割は人口比率一割の六十五歳以上で占め、高齢化の進行とともに年々医療費が

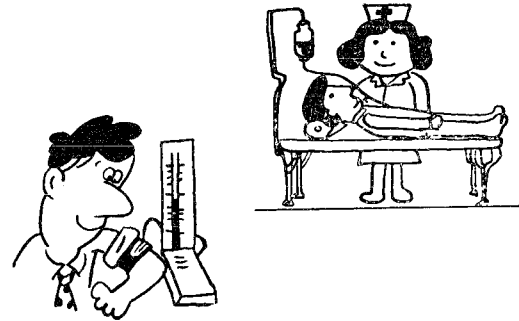
拡大しております。

昭和六十二年、老人医療費の支弁額の県内状況が次のとおり発表されました。

当村の老人医療費は県平均より十二%高い位置にあります。

医療費が増えると保険料の引き上げや、私

支弁額合計		一人あたり		支弁額(円)		一人あたり	
市町村名	支弁額	支弁額	市町村名	支弁額	支弁額	市町村名	支弁額
黒野町	529,385	1,123	山形市	242,537	1,123	村上市	30,108
姥川町	527,878	1,123	上山市	240,480	1,123	中野市	22,334
高根町	551,175	1,123	東根町	228,288	1,123	黒川町	21,197
高根町	551,175	1,123	湯野町	214,877	1,123	湯野町	20,508
高根町	509,943	1,123	湯野町	212,684	1,123	湯野町	19,182
高根町	485,407	1,123	湯野町	211,956	1,123	湯野町	18,226
高根町	477,913	1,123	湯野町	211,835	1,123	湯野町	18,053
			湯野町	204,451	1,123	湯野町	17,962
			湯野町	203,345	1,123	湯野町	17,787
			湯野町	202,202	1,123	湯野町	17,342
			湯野町	196,019	1,123	湯野町	17,194
			湯野町	195,193	1,123	湯野町	17,085
			湯野町	191,191	1,123	湯野町	16,489
			湯野町	188,488	1,123	湯野町	16,298
			湯野町	187,901	1,123	湯野町	
			湯野町	187,393	1,123	湯野町	
			湯野町	180,628	1,123	湯野町	
県平均	424,426	1,123	湯野町	267,255	1,123	湯野町	14,631
湯野町	218,823	1,123	湯野町	267,255	1,123	湯野町	



① まず家族ぐるみで健康づくりを

健康な家庭に病気が寄りつきません。家族ぐるみで体にかいいことを心がけて、はつらつとした家庭をつくってください。

② 早期発見、早期治療を

病気が早く発見して、早く治してしまってください。ちょっとしたクシャミなどで、むやみやたらとお医者にかかるのは感心できませんが、ふだ

③ ハンゴ受診はやめましょう

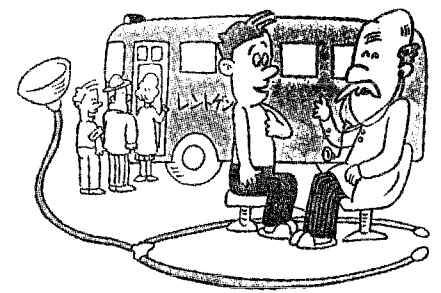
一つの病気で何人ものお医者さんにかかっている人がいます。お医者さんが変わることに、検査や注射、薬などをやりなおすために、医療費のムダ使いになるばかりか、かえって病気を悪化させることもあります。

④ できるだけ受診時間内に受診を

急病の場合はともかく、朝からどうも様子がおかしい、と感じられるようなときは、夜になってから悪化したりすることのないよう、受診は早め早めに対処しましょう。時間外受診や深夜の受診、あるいは休日の受診は、加算料金がつくだけでなく、お医者さんにとっても負担になります。

⑤ 薬ねだりはやめよう

日本人の薬好きがあつて、か薬や注射をねだる人がいます。逆に、薬は飲まない主義などといって、お医者さんの指示どおりに飲まない人もいます。いずれも医療費のムダ使いにつながります。



昭和六十三年十月一日から昭和六十四年三月三十一日までの期間入園する保育園児を募集します。

ご希望の方は九月二十八日まで役場住民課又は月潟保育園に申込み下さい。

お問い合わせは月潟保育園 電話(二七五)二四三七) 下さい。