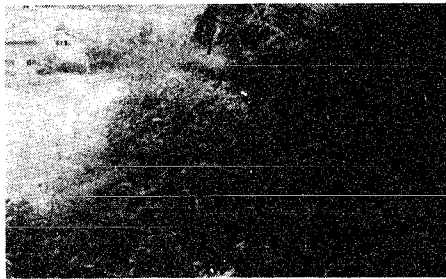


昭和62年度中主な事業写真 (村道65号)



着工前



竣工

〔村債現在高〕

総額 513,446千円 (100%内訳)

借入先別

政府資金 306,661千円 (60%)	市中銀行 40,836千円 (8%)	共済 64,892千円 (13%)	その他 101,057千円 (19%)
----------------------------	--------------------------	-------------------------	---------------------------

〔債務負担行為の状況〕

総額 494,934千円

歳入 11億6,111万6千円
 歳出 11億4,767万3千円
 歳入歳出差引残高 13,443千円
 翌年度への繰越額 13,447千円

主な村有財産

土地 (施設用地)	86,731㎡
建物	14,322㎡
出資金	2,043千円
基金	237,158千円
うち	
財政調整基金	53,000千円
減債基金	1,100千円
土地開発基金	41,058千円
学校建設基金	142,000千円

主な建設事業

- 農村総合整備事業..... 93,462千円
- 転業基盤整備事業..... 50,564千円
- 小中学校施設整備事業..... 33,680千円
- 特種一種事業..... 17,354千円
- 村道舗装排水路改修事業..... 47,482千円

昭和62年度一般会計

月潟村財政事情

歳入 11億6,111万6千円

歳出 11億4,767万3千円

村民のみなさまから村の財政を知っていただくため、昭和六十二年の財政事情を公表します。

歳入

歳入総額は十一億六一一六千円、昨年を六三二四万二千円減となりました。一般財源中、交付税、村税が二千七百余り増加し、特定財源中、国・県支出金及び村債が八千三百余り減少して、その他七百余りの減少となっております。

歳出

歳出総額は十一億四七六七万三千円、昨年を六三八二万四千円減となりました。昨年の災害復旧費が今回はなく二千三百余りの減少であり、商工費が五千余りの減、教育費においても、基金積立を主として六千余りの増となり、その他各款にわたっては少ないながら増額となりました。

