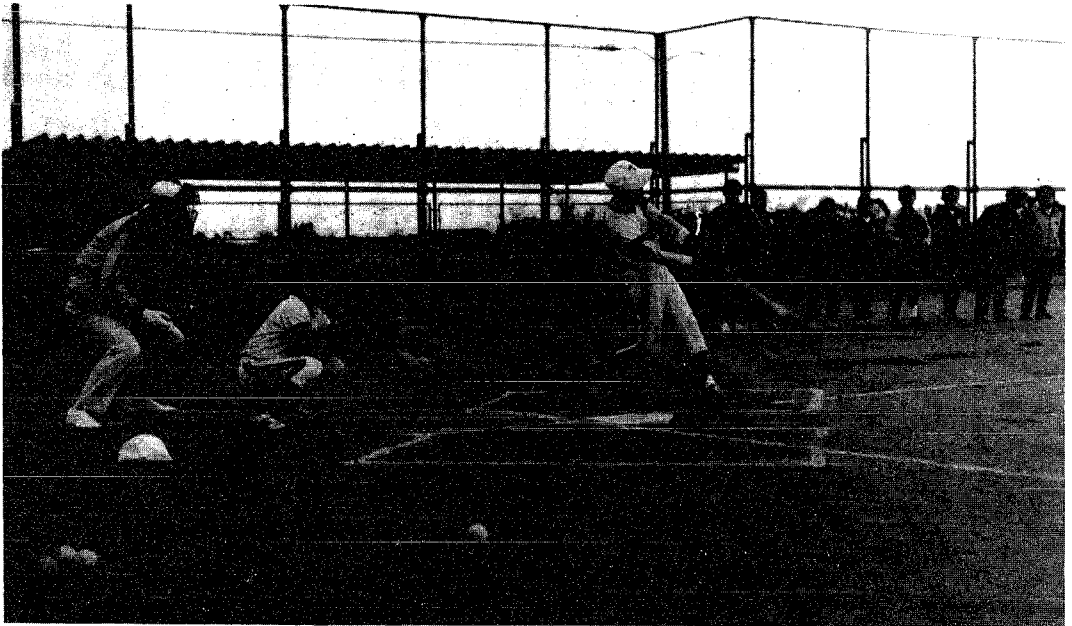


# つきがた

No. 145

昭和56年12月10日発行  
発行/新潟県月潟村役場  
毎月10日発行 1部10円

人口動態	11月30日現在		11月中の移動	
	世帯数 813	人口総数 3,847)	出生 7	転入 2
	(男 1,875	女 1,972)	死亡 8	転出 13



## 大空にアーチをえがいた白球戦

村民の皆さんの協力によって完成した村野球場、お祝いをこめて十一月二十日、小学校五、六年生の親善試合を行いました。

「プレーボール」。マウンドから力投される第一球、「ストライク」。主審の大きな声、ネット裏から女生徒の黄色い声援でふるいたつ打者、第二球、ピッチャー、モ

ーションを起しました……。寒さを吹き飛ばす熱戦でした。試合結果は辛くも六年生に軍配があたり「あゝよかったね。」広いグラウンドで初めてみせた好プレーで来年の夢も又大きくふくらみました。

(尚、この施設は、国民年金の積立金還元融資施設です。)

## 工業統計調査にご協力を!

製造業の皆さん、例年のとおり通商産業省では昭和五十六年十二月三十一日現在で、昭和五十六年工業統計調査を実施します。

この調査は、製造業を営む事業所を対象として、製造品の出荷額、原材料使用額、有形固定資産額などを調査し、工業の実態を明らかにすることが目的です。

この統計調査の結果は、例えば各種工業振興計画の樹立や道路計画などの立案に利用されたり、皆さんが各種製品の生産、販売計画をたてる場合の参考にもなるなど、生産、生活と深い関係があります。

また、本年は工業実態基本調査が行われます。この調査は企業の実態について更に深く正しい資料

を集めることを目的としたものであり、中小企業の経営の安定を図り、国の経済を健全に発展させるため必要なものです。

調査をお願いする事業所には、年末、年始にかけて調査員が調査にお伺いしますので、ご協力をお願いします。

なお、調査の内容は秘密で、他に漏らしたりすることはありませんから、安心して申告してください。

