

広報 つきがた

No. 104

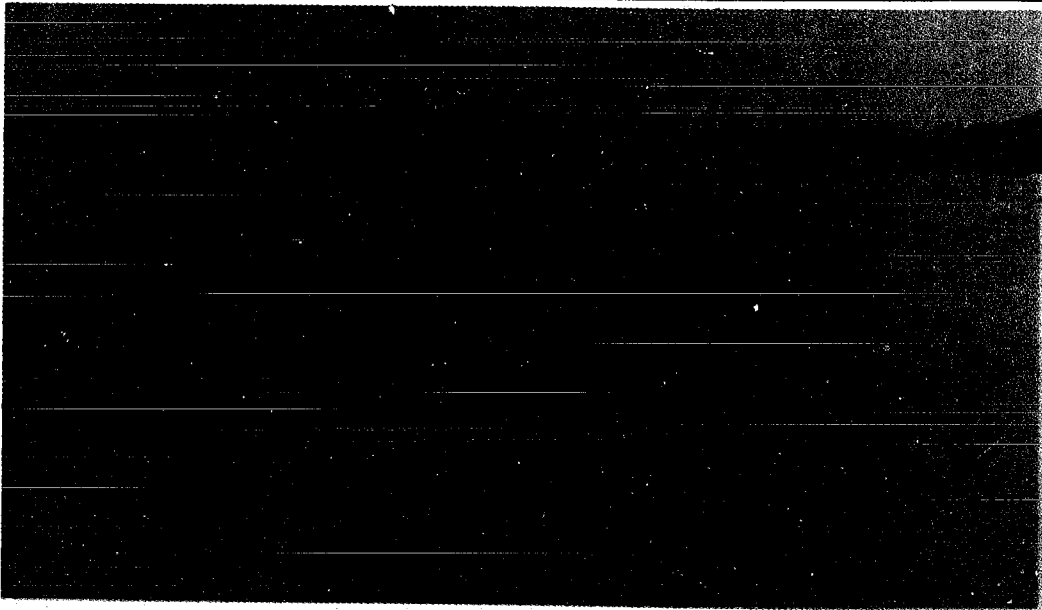
昭和53年7月10日発行

発行/新潟県月潟村役場

毎月10日発行 1部10円

(昭和52年7月22日第三種郵便物認可)

人口動態	6月30日現在		6月中の異動	
	世帯数 799 (男 1,895 女 1,966)	人口総数 3,861	出生 5 死亡 2	転入 1 転出 8



六・二六梅雨前線豪雨禍 被害額八千八百万円余に

去る六月二十六日から
下を襲った六・二六梅雨前
線豪雨は近年まれな降雨量
を記録し、本村にも水稻を
中心に甚大な被害を与えま
した。

- 床上浸水 一戸
- 床下浸水 二十三戸
- 非住家 十六戸
- 田畑の冠水 八十四ヘクタール
- 田畑の湛水 四百二十七ヘクタール

雨量は343ミリ

雨は、月潟祭の最後、二十五日夕刻から降り始め、二十六日、午前九時には一〇ミリを記録し、なお降り続き二十七日午前九時までの日降雨量は一八四、五ミリを記録しました。

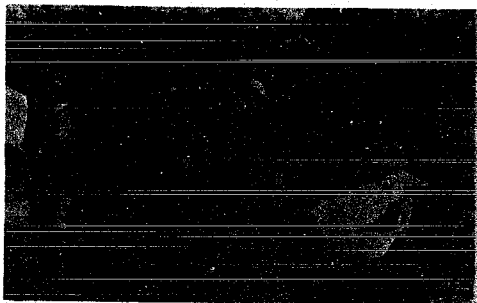
- 農作物被害額 八八二千元
- 家屋被害額 八七、二五九千円

雨量の増加に伴い中の口川の水位も刻々と上昇、二十六日午後三時には西置場部落に消防団が出勤したのを始め、農地を中心に堤、冠水ヶ所が続出、村では二十六日午後八時に災害対策本部を設置して災害に備えました。

宅地内でも、排水路があふれ出し、西置場と大別当では二十七日午前七時に村道を断ち切って東部用水路に緊急排水をするなど、被害の拡大防止に努めました。

降り始めてから二十八日午前九時までの総雨量は三三三・七ミリで、記録的な豪雨となりました。

被害の状況は、次のとおり



道路を断って宅地の堰水を排除 (西置場)