

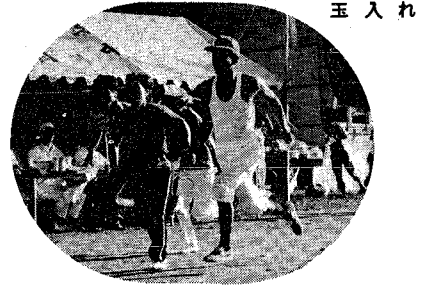
西小トランペット鼓隊



東小鼓笛隊



千米競争



玉入れ

部落役員リレー

花嫁花むこさがし

# 10月1日は 国勢調査日



調査時点(10月1日)以降に調査員が皆さんの  
お宅に伺がいますので御協力を……………

**調査の対象**  
 国勢調査は、国内に常住するすべての人(但し外国軍隊の軍人や軍属とその家族及び外国の外交団や領事団は除く。)を対象として、それ等の人をふだん住んでいる場所で、世帯毎に調査するものです。このように、全国民を対象とする統計調査のなかで、数ある我が国の統計調査のなかでも群を抜く大規模な調査です。

我が国の人口は戦後一貫して増えてつづけており、今回の調査では人口は前回の昭和四十五年に比べて約六五〇万人増加し、一億一千万人程度になる見込みと推定されております。

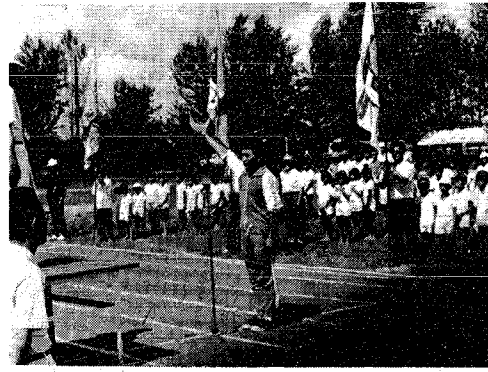
人口は昭和四五年から約六・三%の伸びですが、世帯数のほうはこれを更に四五〇万世帯増加し、三千三百万世帯程度になる見込みとしております。

大正九年の第一回国勢調査の倍程度の規模の超大型調査となります。

このように調査された項目を集計し、色々な調査結果が公表されるが、国勢調査の結果は特定の目的に利用されるのではなく、国や都道府県、市町村の行政に広く用いられるほか、学術研究、などの広範囲にわたって利用されることになっております。

重要な指名をもつ、この調査は九月二十四日から三十日まで準備調査を行い、十月一日の午前零時を期して全国一斉に本調査を行うものです。

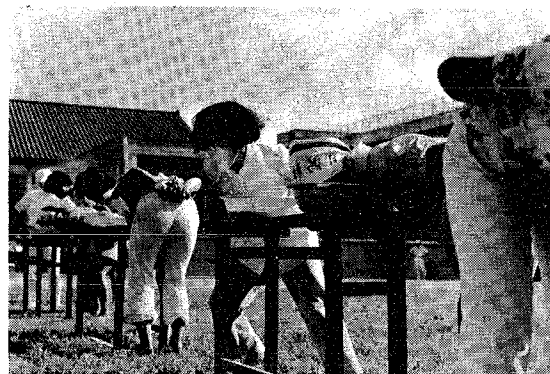
## 第七回村民運動会 スナップ集



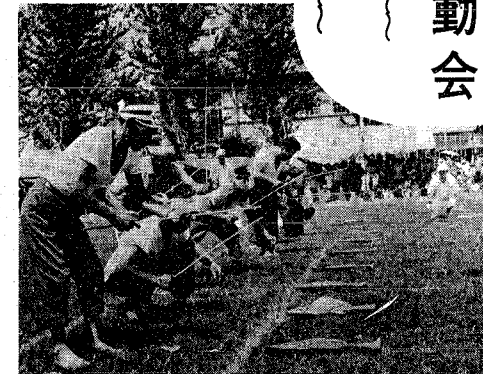
選手宣誓



入場式



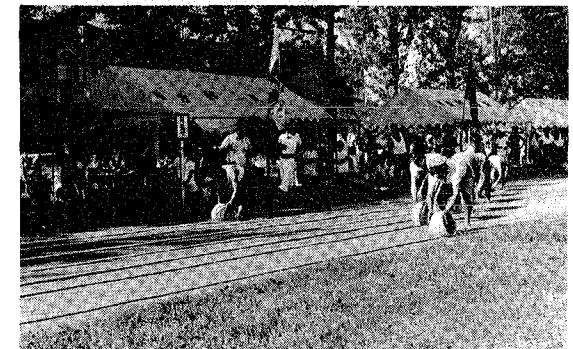
美人競争



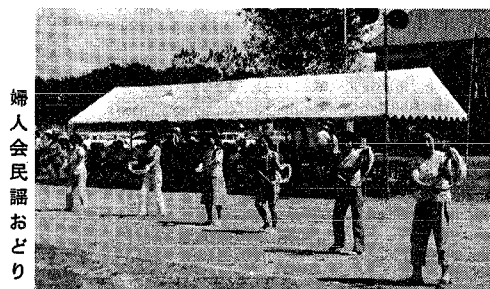
タイツリ



安全運転



障害物競争



婦人会民謡おどり



血圧測定