

# 広報 つきがた

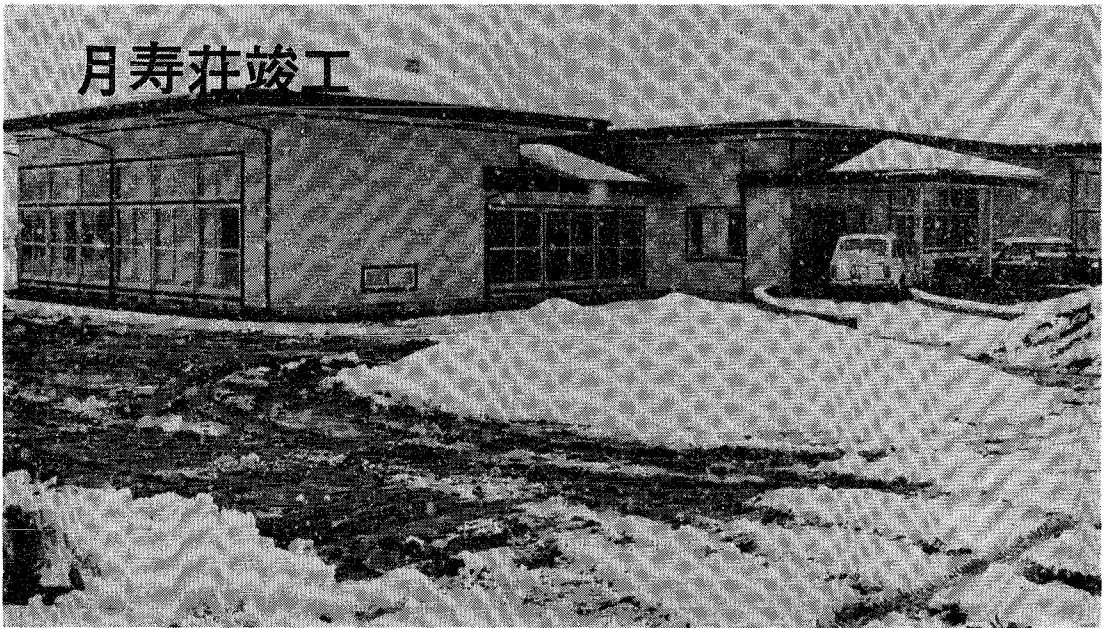
第 25 号

昭和46年12月

発行

月 瀧 村 役 場

人口動態	11月30日現在	11月中の異動
世帯数	786	出生 2
(男)	1,874	死亡 1
	人口総数 3,875	転入 15
	女 2,001	転出 16



## 喜びのこゝろ

月瀧村長 本間 国之輔

本年度の事業の最重要施策として老人「憩の家」の建設を取り上げましたことは御承知の通りであります。議会の同意を得ると共に村民各位の御援助を頂きこの程立派に完成致しましたことは終生忘れることの出来ない感銘でございます。しかも事業費及び備品費の一部に当て、下さいと村内外の篤志家から過分の御寄附を頂戴致しましたことはこの事業の意義を御理解下さいました善意の現われであると感謝すると同時に深く敬意を表する次第でございます。

わが国の老年人口の比率が年々高まり近き将来に老人と生産年齢の人口比が一对六になるといわれ居ります。それ程国家が老令化する訳です。老人も奮起して世の中に対処する必要をあると思われれます。折角浄財を割愛して造った施設であります。この施設が高度に利用して教養を高め老人としての生き甲斐のある生活が営まれることを希望するものであります。又この施設は老人のためのものではありませんが若い人達にも御婦人の方にも利用して頂く様に配慮されて居ります皆様の施設として沢山の村民からの御利用を希望するものであります。

私共運営を担当する責任者として村民優先の立場でこの施設の愛護に全力投球する心算でございます。何分の御理解と御協力をお願い致します。喜びの言葉といたします。

## 老人憩の家に寄附

老人憩の家建設については、種々御協力を頂いておりますが、前号に引続き次の方々から御寄附を頂戴し、関係者一同大変有難く、厚く御礼申し上げます。

- 二十万円 小林清一殿
- 二十万円 金子久四郎殿
- 十万円 小林省吾殿
- 十万円 間島仁太郎殿
- 十万円 吉原 功殿
- 三万円 佐藤喜三郎殿
- 鏡一面3尺×6尺 角清商店殿
- 鏡二面3尺×2尺
- 鏡一面3尺×6尺 岩戸屋殿
- 掛時計 山田時計店殿
- 掛時計 阿部時計店殿
- 掛時計 月瀧村傷夷軍人会殿
- 将棋、碁各一式 東、西、中各
- 将棋一式 学校長殿
- 将棋一式 木村恭司殿
- 舞台幕 西部落老人クラブ殿
- 瞬間湯沸器 浦井組殿
- 五万円 匠設計事務所殿
- 三万円 本間村長
- 二万円 小林収入役
- 寒暖計二個 佐藤教育長
- マルコ商店