

お知らせ information

白根市役所
〒950-1292 白根市大字白根1235
☎373-2111



児童手当の支給

児童手当を受けている人は、毎年現況届を提出することになっています。後日、市から郵送される用紙に必要事項を記入して届けてください。

この届け出をしないと、受給資格があっても児童手当を受けられなくなります。今年1月から4月までに新たに申請した人も、忘れずに提出してください（一部、5月に申請した人も含まれます）。

また昨年所得制限で受給できなかった人で、平成14年中に所得の変動があった人は、再度申請することをお勧めします。

■提出期限 7月4日(金) ■提出

先 保健福祉課児童福祉係または最寄りの地域生活センター ■支給対象 就学前の児童を養育している人 ■支給額(月額) 1、2人目15千円 3人目以降10人につき1万円 ■支払い 10月、2月および6月に、それぞれの前月分まで(4カ月分)が、まとめて指定の金融機関の口座に振り込まれます ■所得限度額 左表のとおり

扶養親族等の数	所得制限限度額(万円)	
	国民年金加入者	厚生年金加入者
0人	301.0	460.0
1人	339.0	498.0
2人	377.0	536.0
3人	415.0	574.0
4人	453.0	612.0
5人	491.0	650.0

注1 所得税法に規定する老人控除対象配偶者、または老人扶養家族がある人についての限度額(所得額ベース)は、表の額に当該老人控除配偶者または老人扶養親族1人につき6万円を加算した額注2 扶養親族などの数が6人以上の場合の限度額(所得額ベース)は、1人につき38万円(扶養親族などが老人控除対象配偶者または老人扶養親族であるときは44万円)を加算した額

■問い合わせ 保健福祉課児童福祉係 ☎(内)2611263

老人クラブ入会のご案内

21世紀は、高齢者の世紀といわれています。まずは健康で、さらに生きがいを持って老後を過ごすことが重要です。このクラブは、生き生きと健康に社会生活を過ごせる場として最適です。あなたの老後を明るく活力あるものとするために、ぜひご加入ください。

■対象 おおむね60歳以上の人が申込方法 地域の老人クラブ会長が分らない場合はお問い合わせください(市老人クラブ連合会事務局(市社会福祉協議会内) ☎373-3096

金婚夫婦に記念品を贈呈

市では、婚姻50年(金婚式)を迎えられるご夫婦に、敬老会開催時に記念品を贈呈します。申請書はありませんで、該当する夫婦は電話等でご連絡ください。

■対象 平成15年4月1日現在、ご夫婦とも生存している場合で、次に該当するご夫婦 ①昭和28年4月1日から昭和29年3月31日までの間に結婚していること ②昭和28年3月31日以前に結婚され、過去に記念品の贈呈を受けていないこと ■締め切り 7月18日(金)

■問い合わせ 連絡先 保健福祉課介護福祉推進室高齢福祉係 ☎(内)271

国民健康保険の皆さんへ 人間ドックの費用を助成します

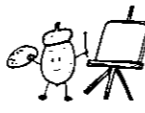
検診機関	個人負担額(税込)	
	1泊ドック	1日ドック
白根健康生病院 ☎372-2191	41,670円	12,800円
新潟健康増進センター* ブラーカ健康増進センター* ☎370-1970		
岩室成人病検診センター* 岩室温泉病院健康増進センター* ☎0256-82-4104	39,050円	11,750円
新津成人病検診センター* ☎0250-22-1362		
新潟こばり病院 ☎232-0111		40,730円
新潟脳外科病院 ☎231-5125		
済生会新潟第二病院 ☎233-6161	40,730円	38,000円
新潟県保健衛生センター ☎267-8191		
新潟県健康管理協会 ☎283-3939	38,000円	40,100円
緑の丘診療所 ☎268-0811	40,100円	

■※の医療機関は、婦人科検診に別料金2100円が掛かります(他医療機関は婦人科検診を含んだ金額です)
■各医療機関によって、別途オプションがあります

求人・求職相談 ハローワークピアしろね
毎月、求人・求職について相談に応じています。相談は無料です ■とき 毎月第4金曜日 6月は27日 午前9時30分~正午 ■ところ 市役所3階会議室 ■問い合わせ 商工観光課商工労働係 ☎(内)222

愛の献血にご協力ください
輸血を必要としている人のために、献血にご協力ください。
■とき 7月7日(月) 午後1時30分~3時30分 ■ところ 白根市農協 ■問い合わせ 保健福祉課社会福祉係 ☎(内)272

催し



おもしろ工作教室

「手作り暑中見舞い」はがきを作ります。

■とき 7月12日(土) 午前9時30分~11時30分 ■ところ 理科教育センター1研修室 ■対象 白根市・小須戸町の小中学生(低学年は保護者同伴) ■定員 先着30人 ■持ち物 エプロン、タオル

■申込期間 6月17日(火)~25日(水) 午前9時~午後5時 ■問い合わせ 申込先 理科教育センター ☎372-2924

募集



特別養護老人ホーム しろねの職員募集

しろねの園では、居宅介護支援事業所の介護支援専門員を募集しています。経験者歓迎です。正規職員を募集していますが、パートとして勤務したいという人には、勤務時間などの相談に応じます。詳しくはお問い合わせください。

■問い合わせ 申込先 特別養護老人ホームしろねの園 ☎373-3773

税務職員を募集

■受験資格 昭和58年4月2日~昭和61年4月1日に生まれた人

■申込受付期間 7月1日(火)~8日(火)(消印有効) ■試験日 9月7日(日) 新潟市 ■申込先 〒330-0971 さいたま市中央区新都心1-1-1 人事院関東事務局 ■問い合わせ 新潟税務署 ☎229-2151

放送大学生募集

テレビやラジオなどを利用して学習する通信制大学です。

■募集する学生 「教養学部」全科履修生(卒業を目指す学生) 選科履修生(1年間在学する学生) 科目履修生(1学期間在学する学生) 「大学院」修士全科生(修士の学位取得を目指す学生) 修士科目履修生(1学期間在学する学生) 修士科目履修生(1学期間在学する学生) ■受付期間 教養学部・大学院修士科(10月入学) 8月31日(日)まで 大学院修士全科生(平成16年4月入学) 9月1日(月)~16日(火) ■学費 各コースで入学科授業料が必要 ■問い合わせ 資料請求先 〒951-1812 新潟市旭町通1-754 放送大学新潟学習センター ☎228-2651

しろねチャイルドクラブ

しろねチャイルドクラブは、子育て中の皆さんに、安心して社会参加をしてもらうために発足したクラブです。

子育て・保育経験を生かし、お子さんが楽しく過ごせる時間を提供します。

■活動地域 白根市内、白根市近郊地域

■内容 団体・グループで学習会やサークル活動などを行う場合、お子さんの保育をします

■保育料 ※保育できる部屋をご用意ください

■利用料 お子さん1人に対し、1時間700円

■その他 利用日・時間は相談に応じます

■問い合わせ 申込先 事務局の高橋 ☎362-6702、中央公民館(白根学習館内) ☎372-5533

農家の皆さんへ 新潟県特別栽培農産物の認証申請を受け付けます

新潟県による特別栽培農産物の認証(平成15年後期)を希望する人は、申請してください。

■対象 9月1日~平成16年3月31日までに栽培を開始する作物が対象です。したがって、米は対象外です ■申込方法 市役所農政課およびJA白根市各支所に用意してある申請書に必要事項を記入し、市役所農政課農業振興係に提出してください ■申込期限 7月1日(火) ※申込期限を過ぎてからの申請は受け付けられません ■問い合わせ 申込先 農政課農業振興係 ☎(内)352

千野 茂 彫刻展

白根市(旧新飯田村)出身の彫刻家、故千野茂氏の遺作で、所蔵作品38点が市に寄贈されたことから、その作品を一般公開します。この機会に、芸術性の高い千野作品をぜひご鑑賞ください。

と き 7月1日(火)~7日(月)
午前10時~午後7時
※オープニングセレモニー
7月1日(火) 午前10時~

※作品解説
解説者: 新潟県彫刻会会長 幸田頭氏
7月6日(日) 午前11時~正午

と こ ろ 白根学習館ラスベックホール
入 場 料 無料
展 示 品 寄贈の全作品(38点)
問 い 合 わ せ 生涯学習課(白根学習館内)
☎372-5533

故千野茂氏(1913~2002)

白根市(旧新飯田村)に生まれる。彫刻家として活躍し、その作品は数多くの展覧会で受賞。昭和61年、東京芸術大学名誉教授となる。平成14年4月12日逝去。