

雪降る季節を快適に
除雪作業にご協力ください



広報 しろね

12. 1
2002 No. 628



CONTENTS (もくじ)

- 除雪作業にご協力ください 2
- みんなで支える介護保険 3
- まちの話題 4
- 市政クリップ、おしゃべりさん 5
- お知らせ 6~9
- みんなのページ 10
- ズームアップ 12

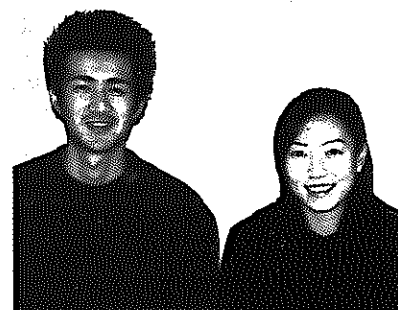
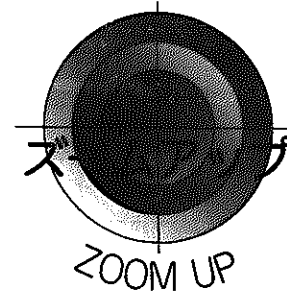
表紙 羽田紗織さん原画展

※資源保護のため再生紙を使用しています。※紙上の記事・写真の無断転用を禁じます。



竹内正行さん・朋江さん(写真中央)とご両親
(10月13日・狸の婿入り行列で)

狸の婿入り行列で初代夫婦に



竹内正行さん・朋江さん

十月十三日に行われた臼井地区まつり「狸の婿入り行列」。主人公である狸のボン太とその花嫁役を演じたのは、竹内正行さん(二十八歳・下八枚・朋江さん(二十八歳・同) 夫妻です。九月末に結婚したばかりのお二人。出演の話は、祭りの実行委員を務めていた仲人さんからあったそうです。初めは「周りからちやかされるので」と乗り気ではなかった正行さんと朋江さん。しかし、両親から「狸の婿入り行列」の初代夫婦だぞ」との働き掛けもあり、参加を決めました。祭り当日、行列を練り歩いた正行さんは「緊張はしなかったけど、メイクが恥ずかしかったですね」、朋江さんも「会場にたくさんの方がいるなんて思いませんでした」と振り返ります。最後に「この祭りで、多くの人たちから祝福してもらうなど貴重な経験ができました。初代夫婦で終わることなく、今後もぜひ続けてほしいですね」と二人とも笑顔で話してくれました。

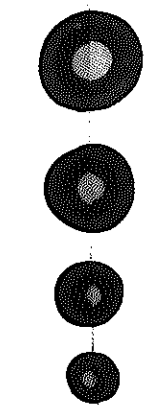
▶数字で見る市勢 ※11月1日現在 ※()内は前月比

人口	40,789人 (-32人)
男	19,947人 (-35人)
女	20,842人 (+3人)
世帯	11,417戸 (+7戸)
10月中の出生	34人 死亡 33人
転入	64人 転出 97人

編集ルーム

◎現代人に多い歯周病、皆さんは大丈夫ですか。◎冷たい飲み物を飲んでいた母が突然「あきや、お母さんチカン過敏みてら(みたいだ)」と発言。このまま放っておくとも思いましたが、外で恥をかくとかわいそうなので、一応「知覚過敏らろ」と指摘しました。◎間違いに気付き、恥ずかしそうに笑う、チカンの心配のいらぬ母。聞いていたこっちの方が恥ずかしい。(あ)

じだ風 (福岡 北九州)



「これでも風なの？」と疑ってしまいそうな何とも奇妙な風です。「じだ」とは、「ムカデ」のことだそう。わたしは、ムカデの顔を見たことはありません。この風を見ると、じだは、やんちゃな子ネズミといった、愛くるしい表情をしています。主風の長さは三十センチくらい。円盤はオンベです。下に行くほど小さくなります。それぞれに方向蛇があつて、風を受けるとクルクル回ります。孫次風二代目の竹内義博氏の作る風は竹骨が太すぎて、とても揚がるよう

には思えません。竹骨を細工して、セミヤヒョウタン、カップの風まで、いろいろな形の風を作り出します。風というよりは、骨を組み、紙をはって「形作り」を楽しんでいるかのようです。このように竹骨を曲げてタルマヤ虫、鬼などを形作る風は細工風、姿風と呼ばれ、西日本で多く見られます。越後では馴染みの薄い風です。中国、東南アジアでも細工風は人気があります。

あなたも風博士

文・田村和雄
(しろね大風と歴史の館運営委員会委員長)