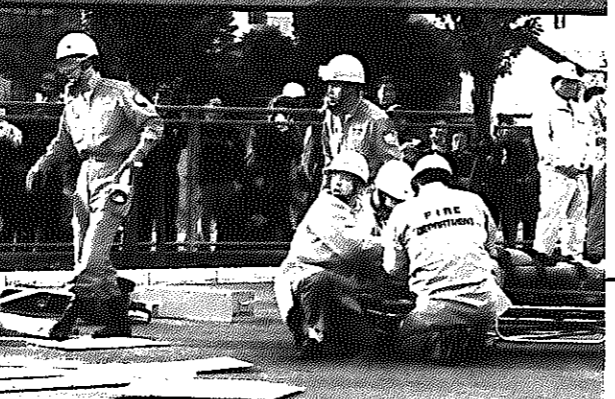


# 広報 しろね

11.15  
お知らせ版  
2002 No.627



※資源保護のため再生紙を使用しています。※紙上の記事・写真の無断転用を禁じます。

## CONTENTS (もくじ)

- 第2回新潟地域合併問題協議会  
市政クリップ……………2
- まちの話題……………3
- お知らせ……………4~7
- ごみカレンダー、休日当番医……………8
- 表紙 白根地域消防本部総合防災訓練



●アザレアとは  
アザレア (Azalea)、ツツジの園芸種。中国原産で西欧で改良されました。大型の花をつけ、色も多くの種類があります。オランダツツジ、西洋ツツジとも呼ばれます。

●白根市のアザレア生産  
白根市では、アザレア鉢花の生産が盛んで、県内第2位の生産量です。生産されているアザレアは約30品種、ニコレット系の約10品種が主流です。8月から春先まで全国に出荷され、9月から11月が最盛期となります。

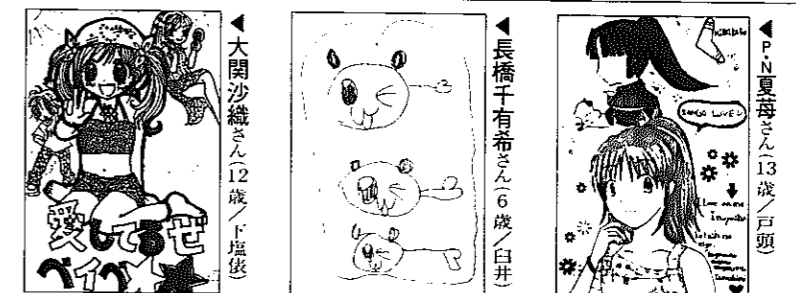
●県育成新品種  
新潟県が初めて育種したアザレアが初出荷を待っています。白い花の「越の淡雪」、ピンク色の花をつける「越の舞姫」の2品種で、白根市・新津市・小須戸町で現在栽培中です。平成15年春に初出荷を予定しています。

## 今が旬! しろねの農産物③ アザレア

### \*\*\*\*\* 休日当番医 \*\*\*\*\*

診療時間=午前9時~正午  
午後1時30分~5時

12月1日(日)	村田整形外科 (小須戸町) ☎0250・38・5211
8日(日)	吉沢医院 (庄瀬7) ☎373・0846
15日(日)	水戸部クリニック (桜町1) ☎372・0755
22日(日)	田中眼科医院 (水道町1) ☎373・3962
23日(祝)	和田耳鼻科医院 (魚町1) ☎372・3806
29日(日)	鈴木内科医院 (小須戸町) ☎0250・61・1155



### イラスト倶楽部

■イラストは黒一色ではつきりと。ペンネーム希望の人も住所、氏名、年齢を忘れずに。採用分には粗品を進呈します。  
【あて先】〒950-1292 白根市大字白根1235 白根市企画財政課秘書広報係

交通事故 白根警察署管内 10月末現在の発生件数299件(288件) 死者数2人(9人) 負傷者数394人(374人)  
※( )は前年同期

編集ルーム ◎先日、長女が通う小学校で行われた総合学習の発表会を見ました。◎いろいろな発表の中で、ゴミをテーマにした発表にドキッとさせられました。集められた大量のゴミ。それもたった1時間でこんなに、空き缶から中身の入ったシャンプーなどいろいろ。子どもたちは、ゴミのない環境づくりに向け、どうしたら良いか発表しました。◎さっそく家で作戦会議…。 (ひ)

### 12月のごみ収集日

収集区域	白根地域広域事務組合ホームページにも掲載 (http://www.shironexouiki-niigata.net)					
	新飯田 茨曾根	庄根 岸	瀬小 林	大郷 上赤洗 大郷 上赤洗 大郷 上赤洗	白根 (国道の側)	白根 (国道の側、古川全線を含む)
燃えるごみ	月・水・金曜日					火・土曜日
燃えないごみ (ガラス・陶磁器類) (鉄・缶類・その他)	3日 17日	10日 24日	12日 26日	7日 21日	5日 19日	4日 18日
古紙類 (チラシを含む)	10日	3日	5日	14日	12日	11日
ペットボトル	10日 24日	3日 17日	5日 19日	14日 28日	12日 26日	11日 25日
プラスチック製 容器包装	7日 14日 28日	7日 14日 28日	7日 14日 28日	5日 12日 26日	7日 14日 28日	6日 13日 27日
白色トレイ	21日	21日	21日	19日	21日	20日

※粗大ごみは申込戸別収集制です。白根地域広域事務組合環境課(☎372・3701)へ収集を依頼し、指定された日に処理券をはって自宅前に出してください。