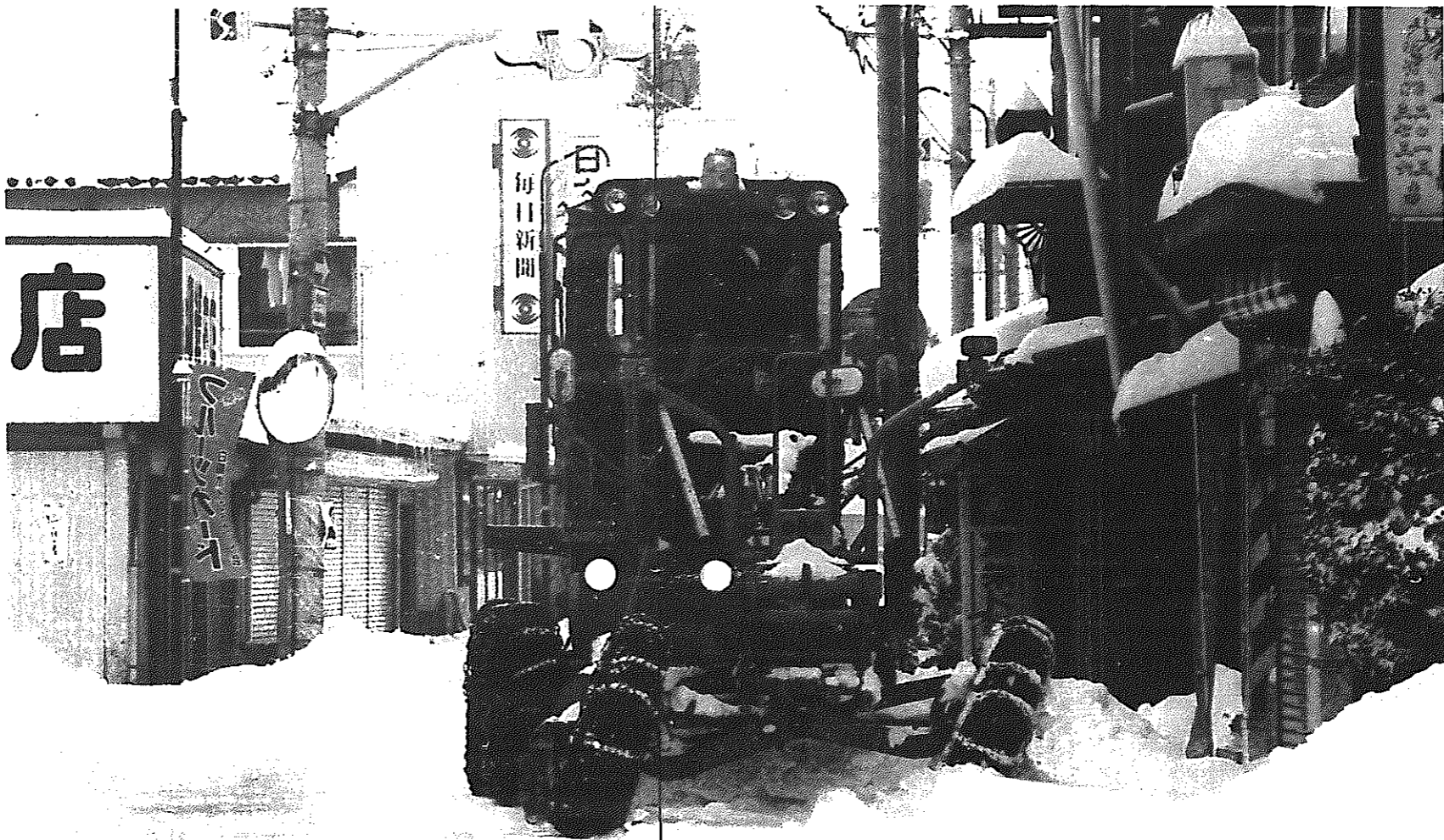


雪の降る季節到来です

道路確保・除雪作業に

ご協力を



白根地区の除雪作業。暖冬でもいつ大雪になるかわかりません。備えをしっかりとっておきましょう

雪の降る季節がやってきました。道路交通を確保するため、今年も除雪作業を行います。除雪作業をスムーズに行うためには、市民の皆さんと地域のご協力が不可欠です。降雪による事故や被害を防ぐために、除雪作業のルールをしっかりと守って、冬を快適に過ごしましょう。

道路に雪を捨てないで

道路への雪出しは、交通の妨げになるばかりか、交通事故の原因にもなります。屋根や敷地内の雪を道路に出さないようご協力ください。

玄関の出入り口、屋根の除雪は各戸で処理を

除雪作業で、玄関の出入り口がふさがれることがあります。ご迷惑でも各戸で処理をお願いします。また、屋根の雪下ろしは、各戸をお願いします。

路上駐車は除雪の障害

路上駐車は、除雪作業の障害になります。一台でも路上駐車があると、除雪車が前に進めなくなってしまう、その地域全体に迷惑が



歩道除雪作業の様子。障害物は置かないようにしましょう

消火栓、堀などには目印を

除雪作業は早朝や夜間に行われることが多いため、シャッターや堀などが見えにくかったり、消火栓の位置が分からなくなったりしていることがあります。旗を立てるなど、遠くからでも分かるよう目印を付けておいてください。また、樹木の枝などが降雪で道路上に垂れ下がると、除雪や交通の妨げになりますので、早めに処理してください。

ごみの収集

降雪や除雪の状況により、収集時間が遅れることもあります。また、各自治会でごみステーション周りの除雪をお願いします。積雪で収集車が通れなくなる場所にあるごみステーションは、降雪前に収集車が通れる場所へ移設してください。

作業中は危険です

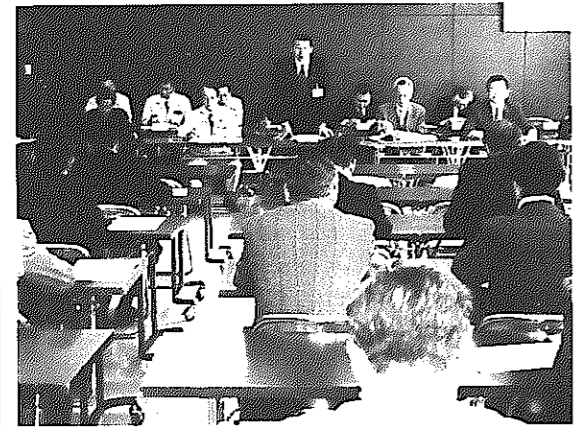
除雪作業による騒音や振動などで、迷惑を掛けることがあります。ご容赦ください。除雪作業中は危険ですから、除雪車には接近しないよう、特に子どもさんは絶対に

し尿の収集

積雪時は、し尿のくみ取りが困難です。くみ取り口付近までの除雪を行っておいてください。降雪前に、あらかじめくみ取りをしておくことをお勧めします。

除雪行政をスムーズに

平成13年度白根市除雪計画説明会



11月15日、市役所の4階大会議室で、平成13年度除雪計画説明会が開催されました。説明会には吉沢市長をはじめ、白根警察署長、国・県の担当者、自治会長など約50人が出席。市の除排雪計画や冬期間の臨時駐車禁止区域、積雪時のごみ・し尿収集の説明のほか、国道・県道の除雪体制の説明と道路環境の悪化による事故防止の呼び掛けが自治会長に行われました。説明の後、質疑が行われ、「消雪パイプが正常に作動するよう、点検をしてほしい」、「この道は除雪対象になっているのか」などの意見等が、自治会長から出されました。

平成13年度市道除雪計画表

	除雪路線	前年度比
本数	1,068本 (1,128本)	+4 (+10)
距離	324.7km (341.5km)	+4.6 (+8.0)

※()内は、ほ場道路および開発関係による道路等を含んでいます

環境保全のため、降雪・積雪時は公共交通機関を利用しましょう

降雪・積雪は視界を悪くしたり、道幅を狭くしたりするなど、朝の通勤・通学のラッシュ等では大渋滞となります。長時間の渋滞は、車の排気ガスの量を増加させ、環境に影響を与えます。降雪・積雪時は、車での通勤等を控えて公共交通機関を利用するようにしましょう。

問い合わせ
都市建設課（除雪本部）か、各地域生活センター（12月29日～1月3日を除く平日の午前8時30分～午後5時）へ