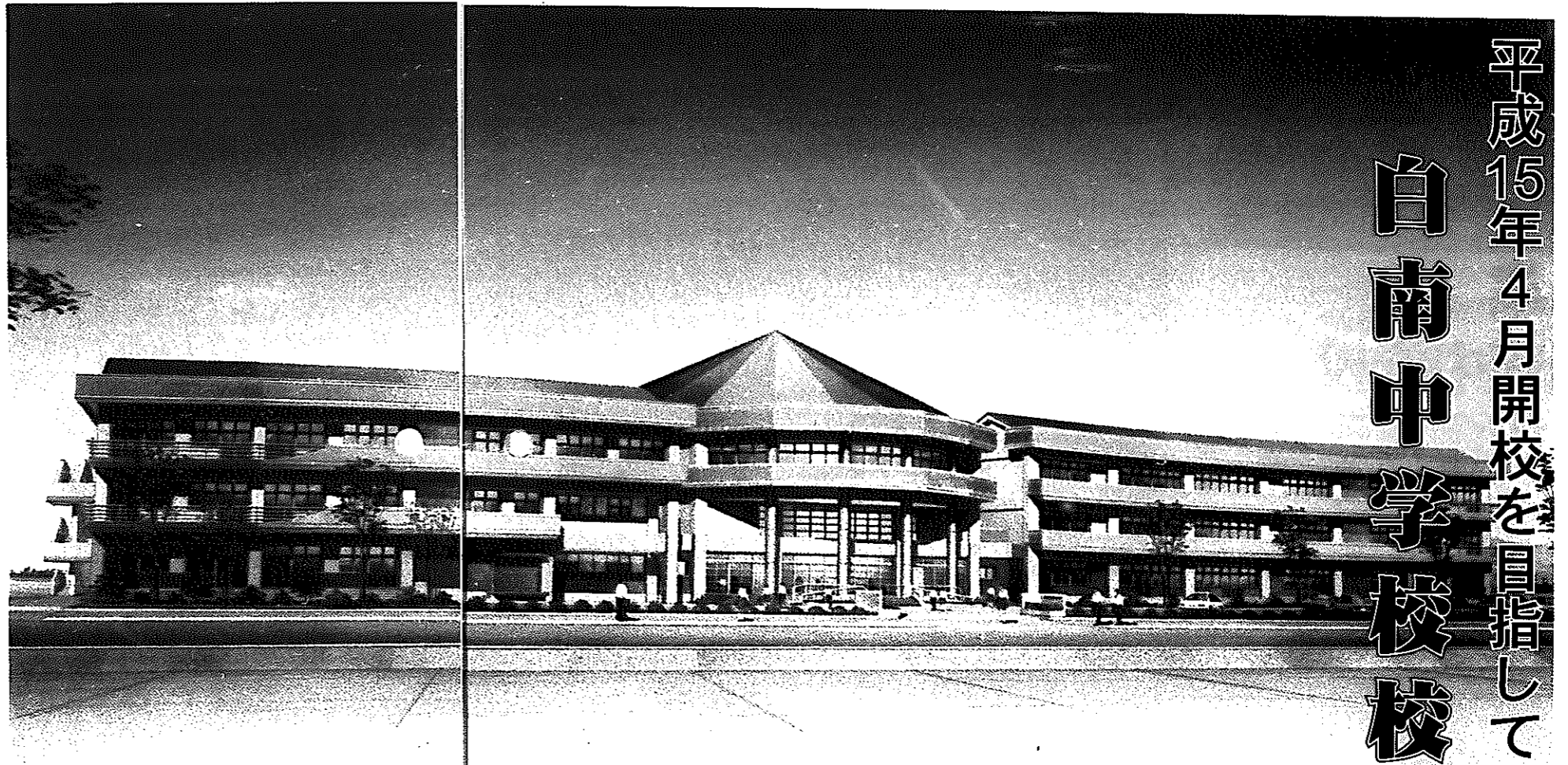


平成15年4月開校を目指して

白南中学校校舎棟建設へ

▼白南中学校校舎棟完成予想図



市は、昨年度までに白南中学校の用地造成工事と周辺道路の一部整備を完了し、今年度から二カ年計画で校舎棟建設工事に着手します。白南中学校は、新飯田・庄瀬地区と、白根第一中学校を学区とする茨曾根地区の統合中学校で、敷地面積は二万七千四百七十五・八平方メートル。位置は三地区のほぼ中心地となる茨曾根の新村地内となります。

白南中学校の全体配置図と各階の校舎平面図は、左図のとおりです。校舎棟は、鉄筋コンクリート造りの三階建てで、延べ床面積は四千四百七十七平方メートル。管理棟を中心に、左右に普通教室棟と特別教室棟が配置されます。東西に延びる校舎棟が、各教室の配置を単純で分かりやすくし、教室間の移動を容易にします。

また、校舎棟全体は緩やかな曲線を描き、SYNTHESISⅡ統合、SOUTHⅡ南、SHIRONEⅡ白根の、それぞれの頭文字「S」を造形的に表現しています。

校舎棟一階には、特殊学級教室、生徒会室、保健室、被服教室、調理教室、技術教室を備えます。昇降口の右手には、雨具を乾燥させるための乾燥室が設置されます。

校舎棟二階には、校長室、教務室、会議室のほか、視聴覚教室、美術教室、理科教室などが整備されます。

校舎棟三階には、図書室、コンピューター教室、

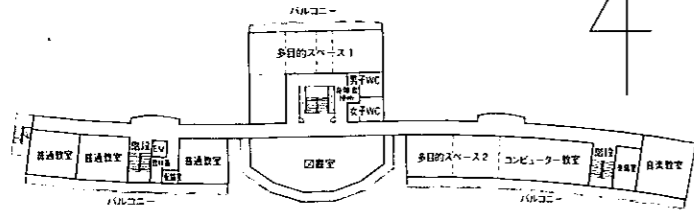
音楽教室のほか、さまざまな用途に使用できる多目的スペースを設けます。

普通教室は従来より少し広く、ゆとりのある空間となります。このほか、特別教室棟の廊下に学習の成果を展示するコーナーと、生徒たちが気軽に休憩できるベンチを設置します。

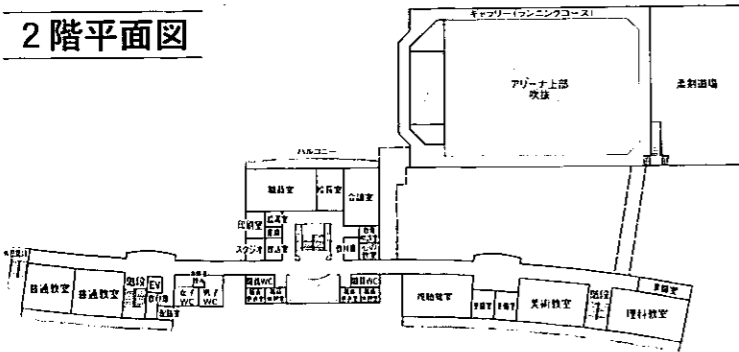
校舎棟の後ろに配置される体育館は、鉄筋コンクリート造りの一部二階建てで、現在実施計画中。二階には柔剣道場とギヤラリー（ランニングコース）を設ける予定です。

市では、白南中学校の建設について、今後、体育館の建設やグラウンド設備に順次着手し、平成十五年四月開校を目指していきます。

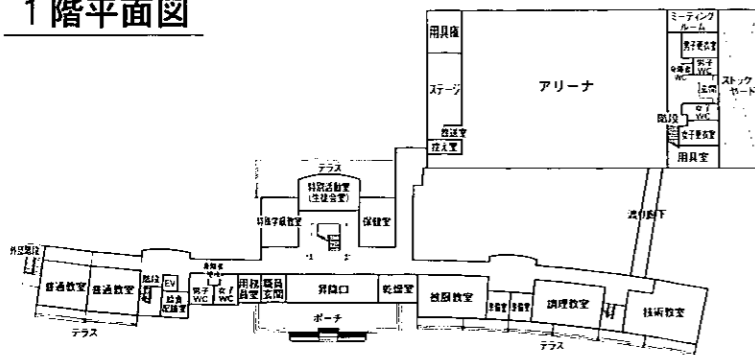
3階平面図



2階平面図



1階平面図



白南中学校全体配置図(予定)

