

## 新潟21世紀記念イベント 新潟2001年宇宙の旅

県では「にいがた緑」の百年物語」県民運動を盛り上げ、新世紀の発展への決意を新たにすため、来年4月29日にイベントを開催します。今後も関連情報をお送りしていきます。

### 入場パフォーマンス参加者募集

新潟スタジアム「ビッグスワン」に、地域ならではのパフォーマンスを披露しながら入場するグループを募集します。

■とき 平成13年4月29日(日) 午後6時～

■ところ 新潟スタジアム「ビッグスワン」

■募集対象 伝統芸能や民俗行事、独自の地域おこし活動やオリジナルなパフォーマンスに取り組んでいる皆さん

■出演条件等 交通費、道具運搬等の費用は予算の範囲内で実費相当分を支払います。パレードでは専門家による演出プランを適用。前日リハーサルへの参加が必要

■申込期限 11月30日(木)

### タイムカプセルの表面イメージ図募集

20世紀の思い出を100年後の未来へ贈る、タイムカプセルを設置します。この表面に素敵なデザインを描いてください。

■募集対象 県内在住か県出身者

■応募条件 自作未発表の作品。あまり細かな図柄は対応できません。著作権は新潟県に帰属。応募作品は返却しません

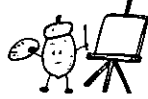
■賞 採用者の名前をタイムカプセルに刻み、副賞を贈呈。また、プレイベント<平成13年1月7日(日) 会場：新潟県民会館>で表彰

■応募方法 A4版程度の紙に黒一色で作品を描き、裏面に住所、氏名(ふりがな)、年齢、職業(学校名・学年)、電話番号、作品に対するコメントを書いて封筒で郵送ください

■申込期限 11月30日(木)

■申込先・問い合わせ 〒950-8570 新潟市新光町4-1 新潟県企画調整部企画課21世紀記念事業担当 ☎280・5219、FAX280・5507、Eメール(t020010e@mail.pref.niigata.jp)

## 催し



### 版木の風絵展

昔、風屋は、大量生産の手段として版木で風絵を刷り、それに色をさして売り出しました。

当館では佐渡などの風絵版木も多く所蔵しています。また、古くは日清・日露戦争での軍人の活躍を伝える勇ましい戦記もの、武者絵、白根の大風絵など、風絵の資料として貴重な版木を展示します。

期間中、土・日曜日は実演や実習(有料)もあります。

■とき 11月30日(木)～12月10日(日) 午前9時～午後5時

■ところ 問い合わせ しろね大風と歴史の館 ☎372・0314

### クリスマスお楽しみコンサート

歌と踊りの楽しい催しです。

■とき 12月9日(日) 午後2時30分～

■ところ 大通地域生活センター

■対象 3歳～小学生

■出演 県立新潟女子短期大学生 活福祉専攻の皆さん

■参加費 (子どものみ) 1人100円(おやつ代)

■申し込み 参加費を添えて直接センター窓口へ(11月17日(金)から受け付け開始)

■申込先・問い合わせ 大通地域生活センター ☎362・1491

### 親子冬の水鳥探鳥会

■とき 12月9日(日) 午前8時～正午(白根学習館駐車場に集合)

■ところ 豊栄市福島潟

■対象

### シルバー人材センター入会説明会

おむね60歳以上で、健康で働く意欲のある人、仕事を通して生きがいを見つけてみませんか。

■とき 11月24日(金) 午後1時30分～

■ところ カルチャーセンター

■問い合わせ (白根地域シルバー人材センター) ☎373・2154

### 筆耕講習会

年賀状のあて名を毛筆で書いてみたい人は、ぜひ参加ください。

■とき 11月28日(火)、30日(木) 午前9時～午後3時(昼食付き。できるだけ2日間とも参加ください)

■ところ カルチャーセンター

■対象・定員 シルバー会員と一般住民・30人(先着順)

■問い合わせ (白根地域シルバー人材センター) ☎373・2154



### 広域情報 ネットワーク

11月3日(祝)にオープン。さまざまな分野で活躍した、同村出身の人々を紹介しています。

■開館時間 午前9時～午後4時30分

■休館日 月曜日(月曜日が祝日または振替休日の場合はその翌日)、年末年始(12月28日～1月5日)

■入館料 大人200円 高校生100円

■問い合わせ 〒950-1327 中之口村大字中之口363番地 中之口村「先人館」 ☎375・1112、Eメールn-senjin@titan.ocn.ne.jp

### その他

#### 市農産物シンボルマーク名前大募集

白根で生まれた農産物を全国にPRする、シンボルマークの名前を募集します。

下のマークにすてきな名前を付けてください。

■応募方法 作品・住所・氏名・年齢・電話番号を、はがきかEメールで送ってください

■賞 最優秀賞(1人) 毎月1回、白根の農産物をお届け(1年間) 優秀賞(10人) 白根市特産ル・レクチュエ1箱

■募集期限 11月30日(木)

### 農産物の最上等級品「糖度保証品」の名称募集

モモ、ナシ、ブドウの等級は「秀・優・良」に分けられ、「秀」より品質が良いものを「糖度保証品」といい、現在は「特秀」と呼んでいます。市農業振興協議会では、市の農産物のブランド化推進のため、特秀に代わるユニークな名前を募集します。※他産地の例は、「優糖生」「大糖領」など

■応募方法 はがきに作品・住所・氏名・年齢・電話番号を書き

### 白根大風合戦のカレンダーを販売

風合戦協会は、大風合戦カレンダー12001年版を、市役所商工観光課で販売数量限定します。希望者は早めに申し込みください。

■仕様 13枚つづり(表紙含む)。上部に大風合戦の写真、下部には暦と風絵の絵柄入り

■価格 1部600円(消費税込み)

■問い合わせ 風合戦協会(市役所商工観光課内) ☎232

～白根学習館へお出掛けください～

※詳しい内容は、前号をご覧ください。

11/17(金) 26(日) **生涯学習フェスティバル**  
学ぶことの楽しさを体験できる、イベントが盛りだくさんの催しです。

11/23(祝) 26(日) **市民芸能祭**  
■時間 午後12時30分～(両日)  
■ところ ラスベックホール

■問い合わせ 白根学習館 ☎372・5533

### しろね図書館ブックバス運行表

運行日	停車地点	停車時刻
12/1 (金)	白井小学校	14:30～15:15
	白井中学校	16:10～16:40
12/2 (土)	大通地域生活センター	14:00～15:00
	鷺巻地域生活センター	15:30～16:30
12/6 (水)	★大通小学校	14:45～15:30
	根岸小学校	16:10～16:40
12/7 (木)	★大鷲小学校	15:00～15:45
	根岸農村公園	16:15～16:45
12/8 (金)	★小林小学校	14:45～15:30
	白根小学校	15:45～16:30
12/9 (土)	新飯田農村公園	14:00～14:45
	戸石公会堂	15:45～16:30
12/13 (水)	茨曾根小学校	14:30～15:15
	新飯田小・中学校	15:45～16:40
12/14 (木)	庄瀬小学校	15:00～15:45
	庄瀬中学校	16:10～16:40
12/15 (金)	白井小学校	14:30～15:15
	白井中学校	16:10～16:40
12/16 (土)	大通地域生活センター	14:00～15:00
	鷺巻地域生活センター	15:30～16:30
12/21 (木)	★大鷲小学校	15:00～15:45
	根岸農村公園	16:15～16:45

★小林・大鷲・大通小学校での貸し出しは、児童のみとなります。  
※道路状況によって、停車時刻が変更となる場合があります。

- 大風絵 一緒に俳句を作りませんか。初心者大歓迎。ぜひ参加ください。とき 毎月第1土曜日 午後2時～4時
- 白根ローターアクトクラブ 新規会員を募集中。奉仕活動を中心に行う団体です。活動説明会を行います。とき 11月26日(日) 午前10時～午後2時(昼食付き) 参加費 無料 対象 18歳～29歳の男女 申込先・問い合わせ しろね大風と歴史の館 ☎090・8643・0351
- 新飯田エアロビクスの会 一緒に楽しく汗を流しませんか。とき 毎週水曜日 午後8時～9時
- しろね地域生活センター 会費 11月2日、5000円 申込先・問い合わせ しろね大風と歴史の館 ☎374・2011
- 白根ジョギングクラブ 体力づくりと健康維持のために、仲間と一緒に楽しく走りませんか。とき 毎週日曜日 午前6時30分～
- しろね川堤防沿いをジョギング 対象 20歳以上 問い合わせ しろね大風と歴史の館 ☎373・2782
- フラダンス教室 生徒を募集しています。とき 11月24日、12月1日、15日(いずれも金曜日、毎月2回の予定) 午後2時～3時30分
- 白根学習館 対象 男性 申込先・問い合わせ しろね大風と歴史の館 ☎241・2306
- 相談ください 子育て・女性健康支援相談 電話相談 とき 毎週月～金曜日 午後1時～4時 相談電話 ☎223・3231
- 来所相談 とき 毎週火・木曜日 午後1時～4時
- 探しています 10月27日の夜、七軒地内で交通事故に遭った子猫を保護しました。黒色のメスで生後3カ月弱、入院して元気になりました。飼い主の人、また、飼いたいという人は連絡を。ワクチンや去勢手術費等は、こちらで負担します。連絡先 鷺尾 ☎372・1583
- お知らせ 大風合戦や果樹で有名なまちとして、白根の様子を全国放送されます。西洋ナシ「ル・レクチュエ」のおいしさも紹介されます。ぜひご覧ください。実施番組「テレビ朝日系「朝だ、生でサテラジ」(朝日放送制作) 毎週土曜日 午前8時～9時30分 放送日 12月2日(土)