

▲ルーム4とルーム5は、楽屋としても会議室としても利用できます

◀ラスベックホール。ステージ部分は広さ237平方メートル、客席部分は483平方メートルで、500席あります

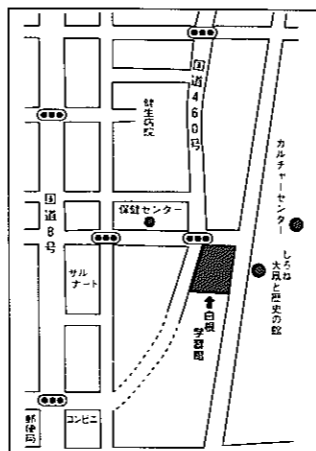


◀「おはなし会」と「はじめてであうえほんたち」コーナーを兼ねた「おはなしのへや」もある図書館。蔵書数は約8万5千冊です

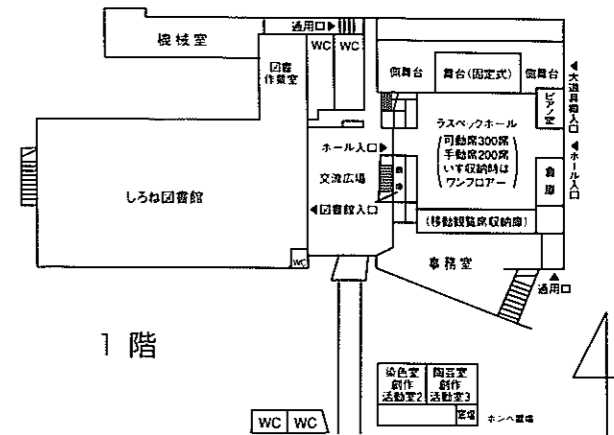
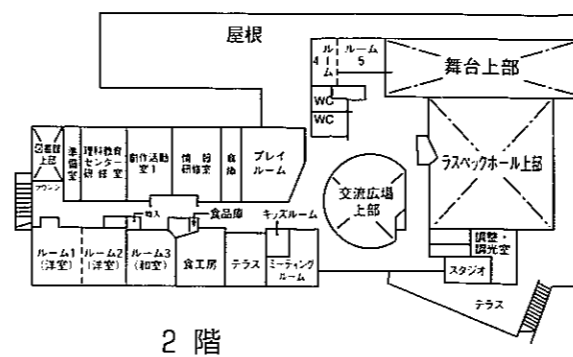
**開館
テープカット**

しろね図書館は6月1日のみオープン
を記念して、午前9時に開館します。当日は、
開館を記念してテープカットを行います。

■とき 6月1日(木) 午前8時45分～
■ところ 白根学習館正面玄関

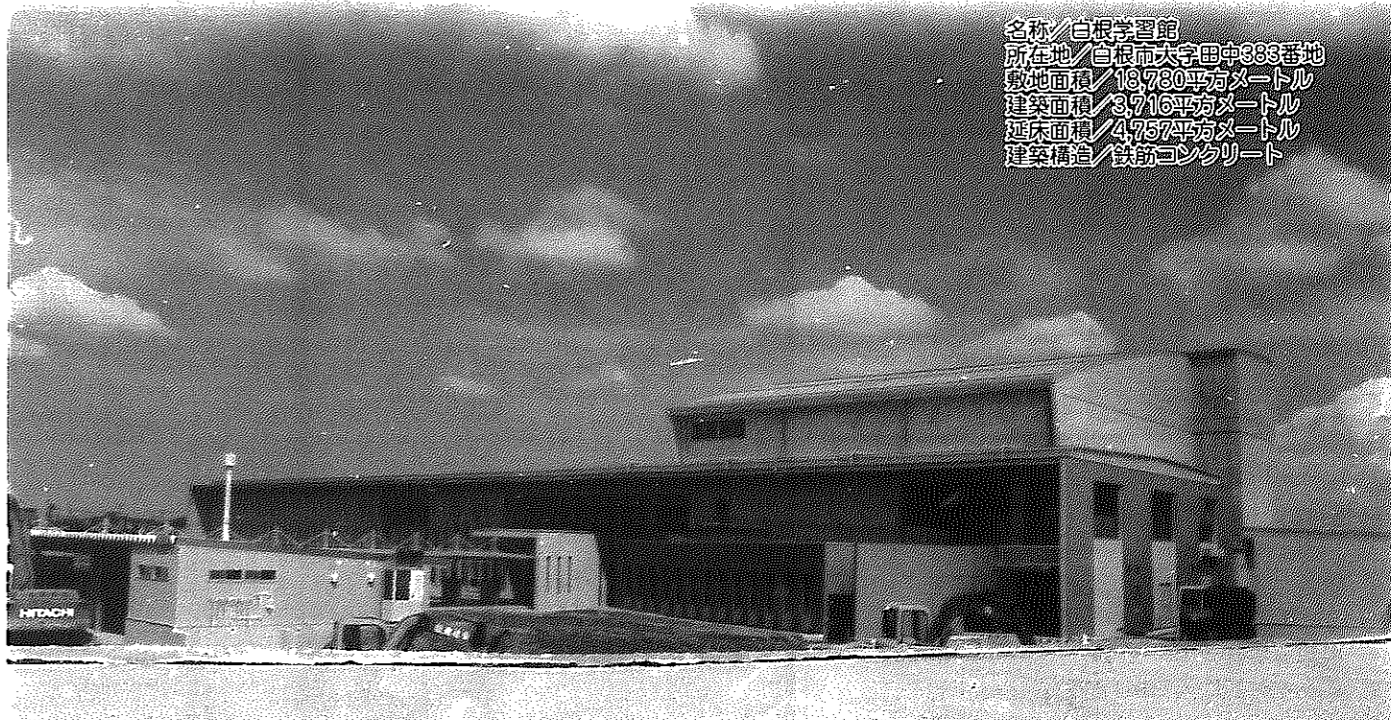


しろね大風と歴史の館の西側に、6月1日、白根学習館がオープンします。市では、白根学習館が市民の皆さんの生涯学習の拠点施設となるよう、円滑な運営に努めてまいります。皆さんの積極的な利用を、お待ちしております。



出会いと交流の拠点施設 いよいよ6月1日(木)

白根学習館(LASPEC) オープン



名称/白根学習館
所在地/白根市大字田中383番地
敷地面積/118,780平方メートル
建築面積/3,716平方メートル
延床面積/4,757平方メートル
建築構造/鉄筋コンクリート

ご利用ください
「利用団体登録予約システム」
施設利用の申し込み方法は窓口での申請ほか、7月1日からは電話やインターネットを使って予約できるようになります。この予約システムとしての登録が必要になるので、団体登録を希望される皆さんには、後日説明会を開催する予定です。

**ラスベック
白根学習館(LASPEC)**

〒950-1477 白根市大字田中383番地
☎372-5533 FAX 372-5513

中央公民館 ☎372-5533
図書館 ☎372-5510
生涯学習課 ☎372-5533
理科教育センター ☎372-2924
公共施設予約管理システム ☎372-5566

白根学習館
開館時間=午前9時～午後10時
休館日=12月29日～1月3日

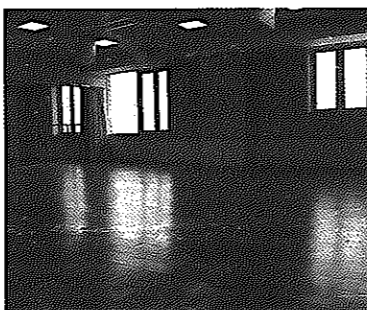
しろね図書館
開館時間=午前10時～午後6時
休館日=月曜日、毎月末日、祝日、
12月28日～1月5日、2月
中の2週間

利用申し込みの受け付けを開始しました。気軽に相談ください。

施設使用料

施設名	使用料 1時間	
ラスベック ホール	平日利用	5,000円
	休日利用	6,000円
ルーム4 (楽屋)	楽屋利用	500円
	会議利用	400円
ルーム5 (楽屋)	楽屋利用	500円
	会議利用	400円
シャワー室1	200円	
シャワー室2		
ルーム1(洋室)	500円	
ルーム2(洋室)		
ルーム3(和室)		
食工房	実習利用	600円
	会議利用	400円
プレイルーム	900円	
情報研修室	実習利用	1,000円
	会議利用	500円
創作活動室1	500円	
スタジオ	1,000円	
創作活動室2<別棟>	700円	
創作活動室3<別棟>		
ふれあい広場 (屋外)	専用1回	3,000円

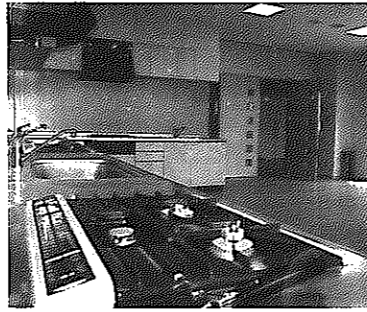
※ミーティングルーム、キッズルームは無料です



◀防音効果のあるプレイルーム。大型鏡が張り巡らされています



◀理科センター研修室。3台の実験用テーブルを装備



◀家庭用のシステムキッチンを備えた食工房(会議利用可)