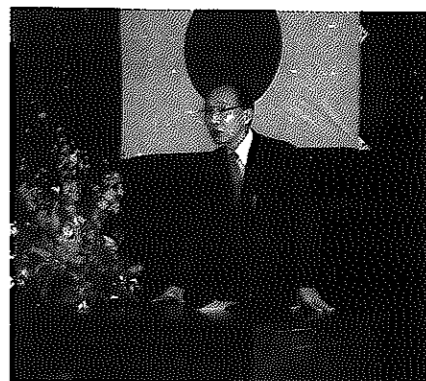


### より円滑な市政の推進を

#### 斎藤収入役就任式



四月三日、市役所で収入役の就任式が行われ、新しい収入役に斎藤忠

良氏が就任しました。斎藤氏は昭和三十八年に白根市に奉職。以来、学校教育課長、都市整備課長、企画財政課長などを歴任しました。就任式で斎藤収入役は「地方行政は、介護保険制度のスタートや地方分権に向けた制度改革など、新たな第一歩を踏み出しました。また、当市には北部第二工業団地整備事業や、介護保険事業の円滑な推進、白根学習館のオープンと運営など、多くの課題があります。市民福祉の向上と市政発展のため、誠心誠意努力します」と決意を述べました。

### 自分らしさを表現。熱気高まる

#### ミュージカル「リバー・ピープル」オーディション



四月九日、ミュージカル「リバー・ピープル」のオーディションがカルチャーセンターで行われました。オーディションに臨んだのは、制作を支援する四市村（白根市・味方村・月潟村・中之口村）や近隣市町村からの応募者、およそ百三十人。子役の小学生から合唱隊、ダンスグループに応募した大人まで、全員が歌や踊り、芝居の審査を受けました。出演者は緊張しながらも、さわやかな笑顔で挑戦していました。十月九日の公演日に向け、今月二十九日からレッスンが行われます。

### 大風合戦会場の護岸整備構想がまとまる

#### 中ノ口川ふれあいの場づくり共同事業



完成予想図

三月二十三日、白根市役所で「中ノ口川ふれあいの場づくり共同事業」の事業計画説明会が開かれました。これは白根大風合戦会場となっている中ノ口川堤防の護岸整備を行うために県が進めている事業で、このたび整備計画案がまとめられ、報告がなされたものです。基本構想では、味方村側にふれあいの広場が造られるほか、漏水対策など堤防の安全性を考慮して、両岸の堤防法面の勾配を緩やかにして芝を張り、法面の最後には転落防止用に配慮したステップを設置します。この整備事業は、今年の風合戦終了後、三カ年計画で進められます。

### 地域みんなが触れ合う公園

#### ふれあいパーク有願の里



新飯田市内の旧新飯田用水路跡地に新飯田地区農村公園「ふれあいパーク」が建設されています。敷地面積は五千八百六十三平方メートル。総事業費は約一億円です。公園は遊具や築山などを配した「遊びと集いのゾーン」、せせらぎ水路を整備した「水とふれあいのゾーン」、四季を伝える木々が植栽された「木かげの森ゾーン」に分かれています。また、地域住民からなる公園の管理推進協議会がつけられ、除草や清掃などの管理や、公園祭りなどのイベントを計画しています。

### 介護保険制度スタート

介護保険制度が四月一日からスタートしました。四十歳以上の全員が加入して保険料を納め、介護を社会全体で支える制度です。市民の皆さんのご理解をお願いします。

#### 65歳になったら 被保険者証が交付されます

四月からの制度開始に合わせて、四月一日現在で六十五歳以上の全員に郵送で介護保険の被保険者証を送りました。これから、六十五歳になる人には、六十五歳になる誕生月に交付します。四十歳から六十四歳までの人は、要介護認定の申請と、被保険者証の交付申請をした人に交付します。被保険者証は、介護保険の申請を行ったり、サービスを利用したりする際に提示することになります。なくさないよう大切に保管してください。

#### 医療保険の被保険者証と お間違えのないように

介護保険の被保険者証は、水色です。お医者さんに行くときに持っていき、医療保険（国民健康保険や社

会保険など）の被保険者証と間違えないようにしてください。

#### 被保険者証は こんなときに使います

- ・要介護（支援）認定の申請をするとき
- ・ケアプラン（介護サービス計画）の作成を依頼するとき
- ・介護サービスを利用するとき

#### こんなときは届け出を

- ・白根市から転出するとき
- ・市内で転居したとき
- ・氏名が変わったとき
- ・死亡したとき
- ・被保険者証を汚したり、紛失したりしたとき
- ※届け出には印鑑を持参してください

#### 問い合わせ

市役所保健福祉課  
介護福祉推進室高齢福祉係  
☎ 373・2111  
(内線 270、271、233)  
白根市在宅介護支援センター  
☎ 373・4663

### 在宅介護支援センターへお気軽にご相談ください

在宅介護支援センターは、介護される人やその家族と、サービスを提供する施設とのパイプ役となり、在宅介護に関するいろいろな相談を受けています。介護で困ったことや心配事がある場合は、悩みを抱えずにご相談ください。  
●白根市在宅介護支援センター（基幹型在宅介護支援センター） 白根市大字

上下 諏訪木 817 (保健センター内)  
☎ 373・4663  
●在宅介護支援センター「しなの園」  
白根市大字庄瀬 8120 ☎ 373・3796  
●在宅介護支援センター「みずき苑」  
白根市大字助次右エ門組 5 ☎ 372・2195

