

平成11年度 一般会計予算の 執行状況

白根市の

財政状況

平成11年12月末現在

深刻な財政運営
当初予算での見込みを上回る市税の落ち込みなど財源不足が続く、市の財政は依然として厳しい状況にあります。今後も効率的な財政運営に努め、財政の健全化を目指していきますので、市民の皆さんのご理解とご協力をお願いします。

増え続ける市債
市債の現在高は、百四十二億三千六百九十五万円で、学校建設が続いたことや白根学習館建設事業などにより、教育債が六十五億四千七百五十六万円で最多額を占めました。次いで土木債が二十七億四千七百七十二万円で、農林水産債が十四億一千七百六十七万円の順になっています。

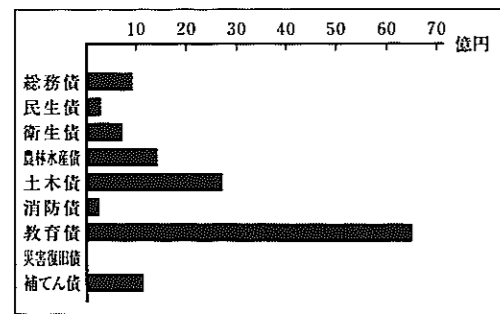
景気の低迷、市税に直結
主要な財源となる市税では、減税などもあり前年度を九千三百万円(二・一パーセント)下回る四十二億九千七百二十九万円を計上。しかし、法人市民税で不況の影響による落ち込みが予想され予算計上額の確保が困難なことから、前年度に引き続き減額補正を行いました。市税全体では当初予算に比べ七千二百五十万円の減額です。市税予算の推移も、平成十年から二年連続の減額となっています。

歳入・歳出の状況
平成十一年度の一般会計当初予算は、白根学習館建設事業や農業振興事業、商工活性化事業、介護保険関係事業などを盛り込んだ結果、百二十億九千六百万円、前年度を二億七千九百万円(二・四パーセント)上回る額となりました。

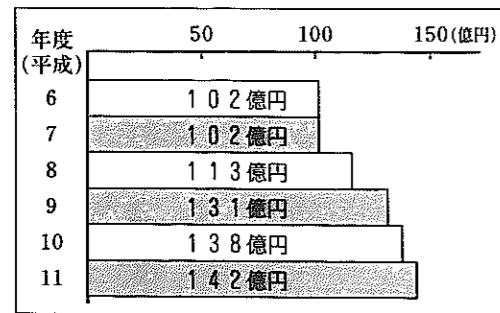
その後五回の補正を行い、五億一千七百二十七万円を追加した結果、十二月末現在の予算規模は百二十六億一千三百二十七万円となりました。これに十年度からの繰越明許費を加えた総予算規模は、百三十億一千二百七十六万円で、百三十億一千二百七十六万円です。

補正により追加した主な事業は、保育園の施設整備等を計上した少子化対策臨時交付金事業(五千三百四十四万円)、ミニパーク建設事業(八千六百五十五万円)、観光案内看板設置工事(三千六百九十九万円)、除雪に掛かる経費(七千七百三十万円)、(仮称)南部中学校建設事業(一千五百三十四万円)などです。

市債現在高の状況



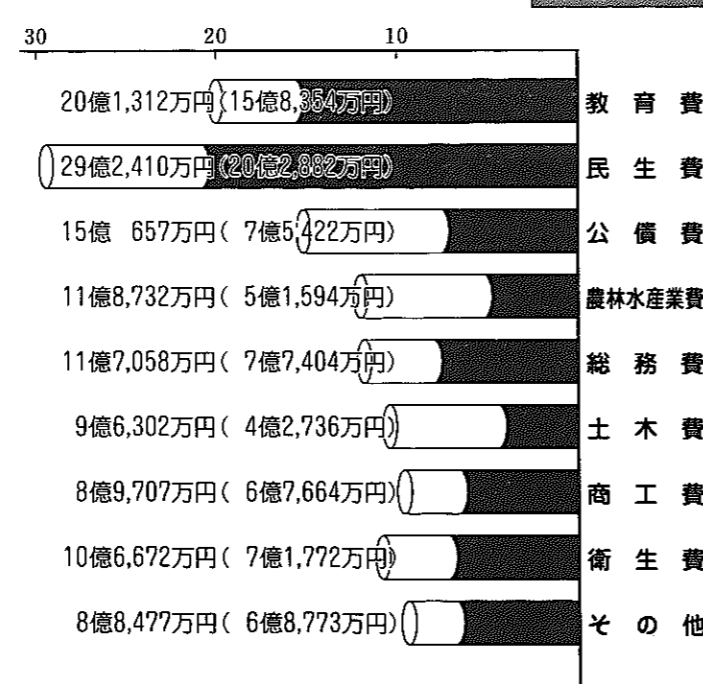
市債残高の推移(各年12月末現在)



平成11年度の主な建設事業

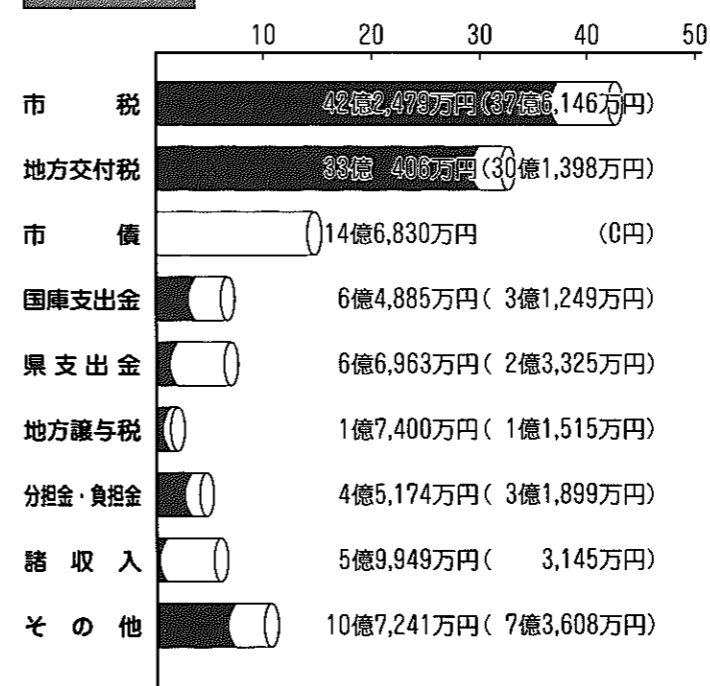
事業名	事業費
基盤整備促進事業・白井地区	8,605万円
農村総合整備事業(モデル型)	3億1,589万5千円
ミニパーク建設工事	8,865万4千円
市道橋梁整備工事(塩俵橋)	2,250万円
消防施設整備事業	8,237万2千円
茨首根小学校体育館屋根改修工事	2,100万円
白根学習館建設事業	9億1,476万7千円

歳出



- 【教育費】…学校教育、社会教育などに使うお金
- 【民生費】…老人福祉、児童福祉、社会福祉などに使うお金
- 【公債費】…市が借りたお金とその利子の返済金
- 【農林水産業費】…農業振興のために使うお金
- 【総務費】…公文書の管理、選挙、統計調査など市役所の仕事を円滑に行うために使うお金
- 【土木費】…道路、橋、公園などを建設するために使うお金
- 【商工費】…中小企業振興事業などに使うお金
- 【衛生費】…健康診断やごみ処理など衛生関係に使うお金

歳入

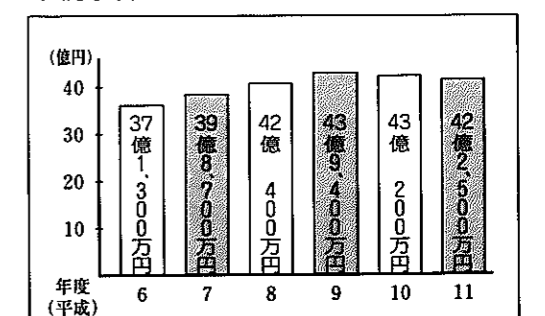


- 【市税】…市民税、固定資産税など市に納められた税金
- 【地方交付税】…所得税、法人税、酒税など国税の一部が市町村の財政の必要とする状況に応じて交付されるもの
- 【市債】…市が事業などを行うときに国や銀行から借りるお金
- 【国庫・県支出金】…国・県から特定事業の財源として交付されるもの
- 【地方譲与税】…地方道路税など国から一定の基準で交付されるもの
- 【分担金・負担金】…老人介護施設や保育園の入所者の個人負担金など
- 【諸収入】…歳入の主要な科目に分類できない雑入

市税の課税と収納状況

区分	予算額(千円)	課税額(千円)	収納額(千円)	収納率(%)	
普通税	市民税	1,448,016	1,486,241	1,129,646	76.0
	固定資産税	2,369,257	2,544,040	2,333,981	91.7
	軽自動車税	62,699	65,893	63,262	96.0
	たばこ税	288,612	191,647	191,647	100.0
特別土地保有税	1	0	0	0.0	
目的税	入湯税	150	147	147	100.0
都市計画税	56,053	58,285	42,777	73.4	
合計	4,224,788	4,346,253	3,761,460	86.5	

市税予算の推移(各年12月末現在)



市民の税負担額

(平成11年12月末現在 人口:40,702人 世帯:10,861世帯)

	1人当たり	1世帯当たり
市民税	2万7,989円	10万4,890円
固定資産税	6万4,767円	22万6,637円
その他の税	7,667円	2万8,732円