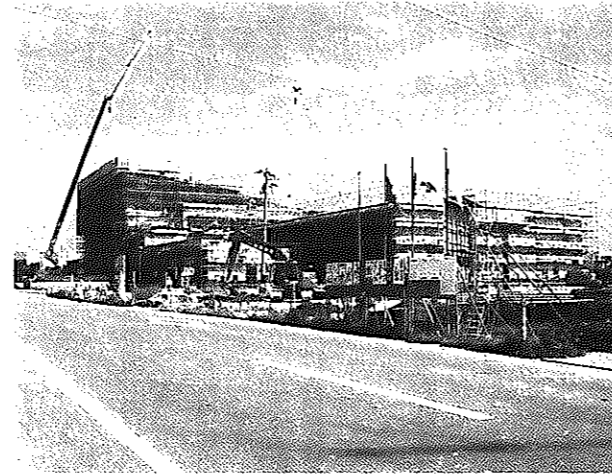


平成10年度の主な建設事業

(単位:千円)

事業名	事業費
団体営農道整備事業	86,340
農村総合整備事業(モデル型)	316,547
緊急地方道路整備事業	87,369
単独道路等整備事業	242,186
消防施設整備事業	91,827
新飯田小学校用地購入費	56,773
庄瀬小学校グラウンド新設工事費等	52,558
(仮称)生涯学習センター建設事業	848,134



▲現在建設が進んでいる白根学習館

農林水産事業費、商工費が大きな伸び  
歳出では、決算見込み額が前年度に  
比べ七億二千三百九十七万三千円  
(五・七%)増の百三十三億三千五百  
八十九万一千円となりました。

これは、繰越明許費の農業事業の補  
助金などで、農林水産事業費が三億九  
千六百九十二万三千円(二・九・三%)、  
中小企業制度資金貸付金が新設された  
ことで、商工費が三億四千九百二十二  
万三千円(四・六・五%)の増加となっ  
たものです。教育費では庄瀬小学校建  
設事業・白根北中学校増築事業・大鷲  
給食センター増築事業等が終了したこ  
とで、四億七千三百七十六万四千円  
(二・九・二%)の減少となりました。

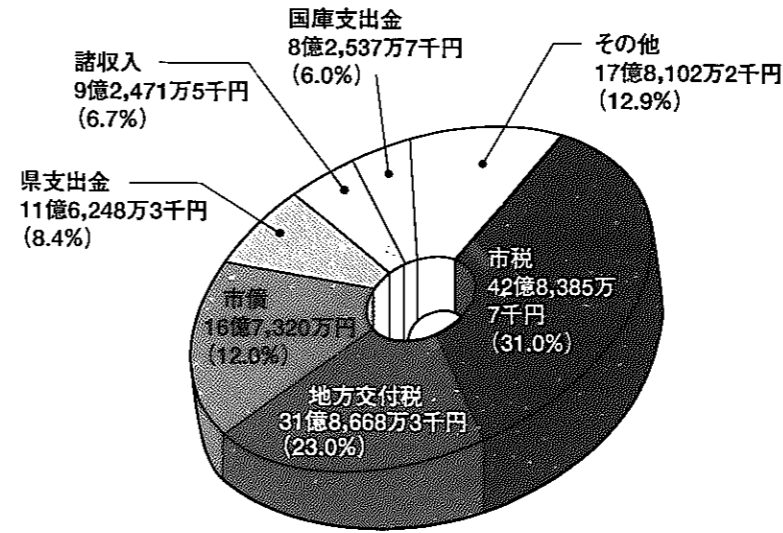
市税収入の前年対比減額は34年ぶり  
歳入では、決算見込み額が前年度に  
比べ八億六千九百五十四万九千九百  
(六・七%)増の百三十八億三千七百  
三十三万七千円となりました。

このほか私立保育園委託料、デイサ  
ービスセンター委託料等の福祉関係経  
費が一億七千六百三十三万二千円(一  
四・三%)の増加。公債費では繰上償  
還の実施と定期償還額が増えたことか  
ら、一億四千七百七十一万四千円(一  
〇・〇%)の増加となっています。

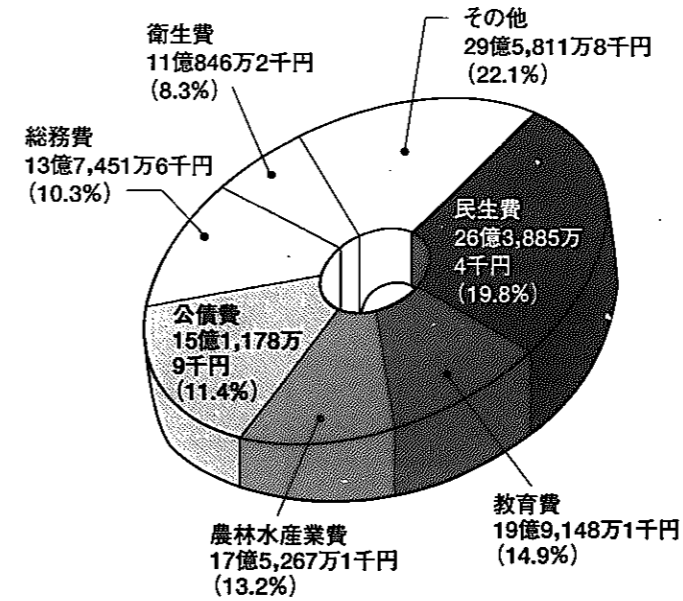
千六百九十二万三千円(二・九・三%)、  
中小企業制度資金貸付金が新設された  
ことで、商工費が三億四千九百二十二  
万三千円(四・六・五%)の増加となっ  
たものです。教育費では庄瀬小学校建  
設事業・白根北中学校増築事業・大鷲  
給食センター増築事業等が終了したこ  
とで、四億七千三百七十六万四千円  
(二・九・二%)の減少となりました。

このほか私立保育園委託料、デイサ  
ービスセンター委託料等の福祉関係経  
費が一億七千六百三十三万二千円(一  
四・三%)の増加。公債費では繰上償  
還の実施と定期償還額が増えたことか  
ら、一億四千七百七十一万四千円(一  
〇・〇%)の増加となっています。

〈歳入〉 138億3,733万7千円



〈歳出〉 133億3,589万1千円



平成10年度  
一般会計  
決算見込み  
まとまる

白根市の  
財政事情

平成10年度の一般会計の歳入  
歳出決算見込みがまとまりました。  
当初予算で118億1,700万円を計上し、その後11回の  
補正予算を編成した結果、最終  
予算は134億987万7千円  
となりました。決算見込み額は、  
歳入が138億3,733万7千  
円、歳出が133億3,589万  
1千円となりました。

市民1人当たりの一般会計決算額

※H11年3月末現在の人口を使用  
( )内は前年度

民生費	教育費	農林水産業費	公債費	総務費	衛生費	商工費	土木費	消防費	議会費	その他
65,223円 (60,833円)	49,222円 (61,131円)	43,320円 (33,619円)	37,366円 (33,983円)	33,973円 (31,933円)	27,397円 (25,987円)	27,182円 (18,611円)	22,897円 (26,144円)	17,659円 (15,025円)	4,324円 (4,464円)	1,051円 (1,011円)

市民1人当たりの税負担額

※H11年3月末現在の人口を使用  
( )内は前年度

市民税	固定資産税	軽自動車税	たばこ税	入湯税	都市計画税
28,559円 (33,495円)	58,614円 (55,874円)				
9,450円(9,279円)					

※税負担の金額は課税額です。  
ただし、市民税は法人税を、  
固定資産税は固定資産等所在市  
町村交付金を除いてあります。