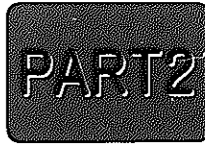
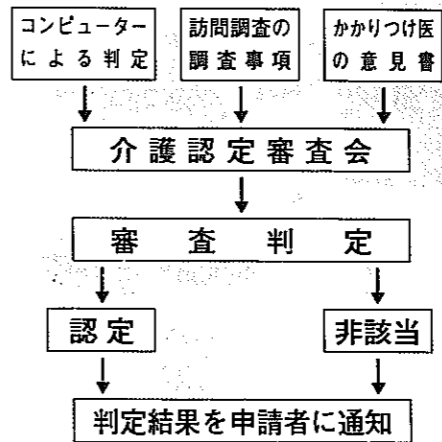


もうすぐ始まる

介護保険



前号では申請方法について説明しました。実際に介護保険のサービスを受けるためには、認定（要介護認定）を受けることが必要になります。そこで、今回はどのようにして認定が行われるのかについて説明します。



介護認定は公平に行われます

認定の第一段階としては、前号でお知らせした訪問調査の結果をコンピュータに入力し、全国一律の基準で一次判定をします。次に、コンピュータの判定や訪問調査による特記事項、かかりつけ医の意見書などを基に、介護認定審査会が総合的に対象者の状態を判断し、要介護度が決まります。

介護認定審査会で要介護度を審査・判定

介護認定審査会は、保健・医療・福祉に関する専門家で作成されます。審査会では、寝たきりや痴ほうなどで介護が必要か（要介護状態）、寝たきり等ではないが家事などに支援が必要か（要支援状態）、また、介護がどの程度必要か（要介護度・下表「要介護度の区分」を参照）を判定します。

要介護認定には見直しがあります

要介護認定は、原則として六カ月ごとに見直しされます。これは、心身の状況が変化することがあるためです。例えば、平成十一年十月に申請をして認定を受けた場合は、平成十二年四月に再度申請をして認定を受けることになります。また、六カ月を経過しなくても心身の状況に著しい変化があった場合は、再度申請をすることができます。

要介護度の区分

※この目安は、厚生省が検討している案です。

認定区分	内容	認定区分	内容
自立	介護保険サービスは利用できません	要介護度3	立ち上がりは自力ではできない。入浴、トイレ、着替えなどに全介助が必要な状態
要支援	日常生活の能力は基本的であるが、生活の一部に介護が必要な人。また、リハビリテーションなどの支援が必要な人	要介護度4	日常生活能力が低下。入浴、トイレに全面的な介護が必要。野外へのはいはいなど問題行動が増加している状態
要介護度1	立ち上がりや歩行が不安定。着替えや掃除などに一部または全介助が必要な状態	要介護度5	全面的な介護が必要で、意思の伝達がほとんどできない状態
要介護度2	自力の立ち上がりが困難。食事、トイレ、入浴などに一部または全介助が必要な状態		

問い合わせ 保健福祉課
介護福祉推進室 高齢福祉係
☎373・2111内270

安全なおいしい水

全項目で基準値をクリア

水道水の水質検査結果

ガス水道局戸頭浄水場では、皆さんの家庭に安全でおいしい水を供給するために、定期的に水質検査を行っています。左の表は四月二十日に行った水質検査結果で、すべて水質基準内でした。

「おいしい水」とは、厚生省の「おいしい水研究会」によると「安全で、かつ、おいしく飲める水」と定義されています。水をおいしく感じる条件としては、においや味がしないこと、気温が高く湿度の低いとき、健康状態の良いとき、適度な水温であるときなどが挙げられています。一般的に「おいしい水」の温度は十〜十五度とされており、水道水も冷やして飲むとさらにおいしくなります。また塩素臭は水道水が安全である証明ですが、どうしても気になる人はしばらく煮沸し、湯冷ましにすると塩素臭が消えます。

なお、より安全でよりおいしい水を飲んでいただくために、現在戸頭浄水場に高度浄水処理施設（粒状活性炭）の建設を進めています。

■水質検査に関する問い合わせ 戸頭浄水場 ☎372・2045

水質検査結果

■採水日時 平成11年4月20日 午後3時33分 ■当日天候 晴れ

■気温 20.0度 ■水温 11.2度 ■採水場所 庄瀬保育園

項目	基準値	白根市の水道水	備考
細菌	1ml中100以下	0	細菌
大腸菌	検出されないこと	不検出	
カドミウム	0.01mg/l以下	0.001未満	
水銀	0.0005mg/l以下	0.00005未満	
鉛	0.01mg/l以下	0.001未満	
砒素	0.05mg/l以下	0.001未満	
六価クロム	0.01mg/l以下	0.001未満	
シアン	0.05mg/l以下	0.005未満	
硝酸性及び亜硝酸性窒素	10mg/l以下	0.7	
フッ素	0.8mg/l以下	0.08未満	
四塩化炭素	0.002mg/l以下	0.0002未満	
1,2-ジクロロエタン	0.004mg/l以下	0.0004未満	
1,1-ジクロロエチレン	0.02mg/l以下	0.002未満	
ジクロロメタン	0.02mg/l以下	0.002未満	
シス-1,2-ジクロロエチレン	0.04mg/l以下	0.004未満	
トランス-1,2-ジクロロエチレン	0.01mg/l以下	0.001未満	
1,1,2-トリクロロエタン	0.006mg/l以下	0.0006未満	
トリクロロエチレン	0.03mg/l以下	0.001未満	
ベンゼン	0.01mg/l以下	0.001未満	
クロロホルム	0.06mg/l以下	0.017	
ジブロモクロロメタン	0.1mg/l以下	0.001	
プロモジクロロメタン	0.03mg/l以下	0.007	
ブロモホルム	0.09mg/l以下	0.001未満	
総トリハロメタン	0.1mg/l以下	0.025	
1,3-ジクロロプロペン	0.002mg/l以下	0.0002未満	
シマジン	0.003mg/l以下	0.0003未満	
チオウラム	0.006mg/l以下	0.0006未満	
チオベンカルブ	0.02mg/l以下	0.002未満	
亜鉛	1.0mg/l以下	0.01未満	
鉄	0.3mg/l以下	0.03未満	
銅	1.0mg/l以下	0.01未満	
マンガン	0.05mg/l以下	0.005未満	
ナトリウム	200mg/l以下	6.8	
塩素イオン	200mg/l以下	9.7	
硬度	300mg/l以下	21	
残留塩素	500mg/l以下	62	
陰イオン界面活性剤	0.2mg/l以下	0.02未満	
1,1,1-トリクロロエタン	0.3mg/l以下	0.001未満	
フェノール類	0.005mg/l以下	0.005未満	
有機物等	10mg/l以下	0.7	
PH	5.8-8.6	7.1	
臭味	異常でないこと	異常なし	
臭気	異常でないこと	異常なし	
色度	5度以下	1未満	
濁度	2度以下	0.1未満	
残留塩素	0.1mg/l以上	0.3	
アンモニア性窒素	-	0.1未満	

6月1日~7日は水道週間です

水は自然の恵みで人の生活のための不可欠な資源。自然のままが一番おいしく、各地で名水が人気を呼んでいます。川を大切に、おいしい水を飲むよう心掛けましょう。

※問い合わせは同浄水場 ☎372・2045へ

戸頭浄水場でホタルを育てています



ガス水道局戸頭浄水場では、イケボタルを育てて三年目になります。昨年も繁殖に成功し、二十三日が夏の夜を乱舞しました。今年も六月中旬ごろから約一カ月間、幻想的なホタルの光を見ることができるといわれています。

●ホタルの見学について
蒸し暑い風のない晴れた夜、午後八時〜九時ごろが見ごろ。必ず次のことを守ってください。
・絶対に捕獲しない。
・決められた敷地以外には入らない。