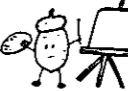


お知らせ information

白根市役所
〒950-1292 白根市大字白根1235
☎373-2111

催し



茨曾根地区芸術祭

■とき 2月6日(日)・7日(月) 午前9時〜午後5時 ■ところ 茨曾根地域生活センター ■内容 書道、絵画、手芸品、工芸品、盆栽、写真、焼き物、生け花など地区民の芸術作品を展示 ■問い合わせ 茨曾根地区公民館 ☎375-2035

さいの神

茨曾根地区公民館では、さいの神を開催します。これは、1年の無病息災、豊作などを祈願する行事です。当日はかもち、小豆がゆ、

相談



みかんを用意しています。誘い合わせてお出掛けください。■とき 2月6日(日) 午後3時〜5時 ■ところ 茨曾根小学校近くの田んぼ ■その他 しめ飾り、書き初め、芋などを持参ください ■問い合わせ 茨曾根地区公民館 ☎375-2035

税理士による還付申告無料相談

2月8日(月)と10日(水)の2日間、税理士事務所にて還付申告相談と申告書の作成を無料で行います。相談日程は表のとおりです。相談は事前に電話連絡の上、お出掛けください。

とき	担当税理士
2/8 (月)	薄田陽一(七軒)
2/10 (水)	小池和夫(大通南3)
	渡辺 優(能登)

●還付申告無料相談日程表
■対象 年金を受けている人、給与所得者で医療費控除を受けている人
■問い合わせ 関東信

平成11年度市営・学校開放 体育施設の団体登録を受け付けます



市では、市営・学校開放体育施設の団体登録を受け付けます。団体登録をすると、次の施設が無料または、安く利用できます。

■利用できる施設 ①学校開放施設=市内小・中学校、白根高校の体育館、グラウンド、教育委員会の体育館を定期的に無料で利用できます ②市営体育施設=諏訪木運動広場、白根小学校ナイター施設を利用できます(ナイター料金は必要です) ③白根市テニスコート=利用料金が事前申請で減免(昼300円→200円、ナイター700円→500円)になります ■登録条件 学校開放施設=市内在住または在勤の会員が5人以上いる団体 市営体育施設=白根市と近隣市町村(小須戸町、味方村、月湯村、中之口村)在住・在勤の会員が5人以上いる団体 ■申込期限 2月22日(月) ※年度途中の申し込みについては相談ください ■申込先・問い合わせ カルチャーセンター ☎373-6311

2月の休日当番医

診療時間=午前9時〜正午、午後1時30分〜5時

日	当番医	住所	電話
7日(日)	関川医院	新飯田中町	☎374-2002
11日(祝)	斎藤皮膚科医院	中央通5	☎372-3080
14日(日)	馬場医院	杉葉町	☎373-6565
21日(日)	中沢内科医院	高井東1	☎371-2002
28日(日)	北條耳鼻咽喉科医院	四の町	☎372-2240

●母子手帳交付日・妊婦歯科検診
■とき 毎月第2水曜日 午後1時から受け付け ■ところ 保健センター ■問い合わせ 保健福祉課保健指導係 ☎235
●愛の献血
■とき・ところ 2月22日(月) 午前10時〜正午=白根郷土地改良区 午後1時30分〜3時30分=白根市役所 ■問い合わせ 保健福祉課庶務係 ☎265
●心配ごと相談
■とき 毎週水曜日 午後1時〜3時 ■ところ 老人福祉センター ■問い合わせ 社会福祉協議会 ☎373-3096

講演会「期待できる木造建築」
■とき 2月17日(水) 午後1時30分〜
■ところ プライダルスステージデュオ(新潟市堀之内) ■問い合わせ 県林業事務所林業振興課 ☎231-8234

更年期相談会
婦人科医師による相談会です。
■とき 2月17日(水) 午後1時30分〜3時30分 ■ところ 新津保健所 ■申込期限 2月16日(火) ■申し込み・問い合わせ 新津保健所地域保健課地域保健係 ☎0250-22-5171

交通事故の発生件数
白根警察署管内
12月末現在
・発生件数 …330件(346件)
・死者数 …10人(4人)
・負傷者数 …396人(449人)
※()は前年同期

11年度生涯学習有志指導者
有志指導者制度とは、市民が「いつでも」「どこでも」「だれでも」気軽に学習できるように、市民の中から特技や趣味などを持つ人に登録してもらい、学習を希望するグループ(5人以上)の指導をします。

白根市青年農業会議に1年以上在籍し、積極的な活動を行っている人 ■申込期限 2月26日(金) ■申込先・問い合わせ 農政課農政係 ☎356、白根市農協各支所

2月26日(金)「何かを学習したいときは」有志指導者制度の活用を学習を始めたかと思ったら、同じ学習を希望する仲間を5人以上見つけて、社会教育課が中央公民館へ電話で連絡してください。事務局で指導者を紹介します。その後、指導者と日時や場所などを決めて学習を始めてください。講師料は1回3,000円(2時間程度)グループ負担です。 ■申込先・問い合わせ 社会教育課 ☎373-2800、中央公民館 ☎373-3174

平成11年度から税務相談室新潟分室による出張相談は廃止になります。今後、税務に関する相談は電話による税金相談(コンピュータ)が回答するタックスアンサー)を利用するか、直接電話で税務相談室に相談ください。 ■問い合わせ 税務相談室 ☎2

農業後継者の認定希望者を募集
市農業振興協議会では、若い農業の担い手を確保するために、農業後継者認定を希望する人を募集します。認定者は各種の後継者育成資金の借り受け資格を得られる

図書館情報
市立白根図書館 ☎373-2810 開館時間 午前9時〜午後5時(火・金曜日は午後8時まで) 休館日 2月は8日(月)、11日(祝)、22日(月)

ピックアップ Book
呪縛(上) 高杉良
金融不祥事が明るみに出た大手都市銀行。強制捜査、逮捕への不安、上層部の葛藤…。健全化と再生のために組織の呪縛に立ち向かうミドルたちの苦悩を描く迫真のドラマ。

求人ニュース

求人番号	求人職種	所在地	産 業	性 別	年 齢	賃 金 (千円)	勤務時間
1	土木技術見習	茨曾根	一般土木建築業	男	18-30	160-200	8:00-17:00
2	土木建築施工管理	真木新田	一般土木建築業	男	20-50	200-300	8:00-17:00
3	管工事・下水技術者	真木新田	一般土木建築業	男	25-50	200-300	8:00-17:00
4	営業	真木新田	一般土木建築業	男	25-50	200-280	8:00-17:00
5	業務員	茨曾根	建築材料卸売業	男	18-35	150-250	8:00-17:30
6	製 作 大 工	庄 瀬	土木工事業	男	18-45	180-360	7:50-17:00
7	ガス・水道配管工	庄 瀬	土木工事業	男	18-45	235-365	7:50-17:00
8	土木一般世話役	庄 瀬	土木工事業	男	18-45	255-325	7:50-17:00
9	営 業 員	上野田乙	機械器具卸売業	男	25-35	200-300	8:15-17:30
10	製 材 員	上野田乙	建築材料卸売業	男	18-35	150-250	8:00-17:00
11	事 務 員	根 岸	事業協同組合	女	20-25	125-130	9:00-17:00
12	一般事務及び営業	大通黄金	建物売買業・土地売買業	女	25-50	130-150	8:30-17:30
13	運 転 手	平成町	一般貨物自動車運送業	女	20-30	130-160	8:30-17:30
14	調 理 師	戸 頭	食堂・レストラン	女	30-50	150-250	9:30-21:00
15	やきとり販売兼業務管理	水道町	飲食料品小売業	共	18-45	216-306	10:00-20:00 11:00-21:00
16	理 容 師 (見習可)	能 登	理 容 業	共	19-40	120-250	9:00-18:00
17	現場技術員(土木施工)	庄 瀬	土木工事業	共	18-45	245-405	7:50-17:00
18	現場技術員(管工部)	庄 瀬	土木工事業	共	18-45	245-405	7:50-17:00
19	爪機オペレーター	庄 瀬	土木工事業	共	18-45	245-365	7:50-17:00
20	製 図 工	白 根	土木建築業	共	20-35	170-210	8:15-17:15

求人・求職相談 ハローワークピアしろね
毎月、求人・求職について相談に応じています。相談は無料です ■とき 毎月第4金曜日 2月は26日 午前9時30分〜正午 ■ところ 市役所3階会議室 ■問い合わせ 商工観光課商工労働係 ☎222