

郵便局からのお知らせ

年金配達サービスをご利用ください

郵便局では、高齢や病弱などのため郵便局へ出向いて年金を受け取ることが困難な人のために、年金を自宅へお届けするサービスをしています。ご利用ください。

※家族による代理受領ができる人は対象外です。ただし家族が日中不在のときは申し出てください。

■対象年金 国民年金(老齢福祉年金を含む)、厚生年金、船員保険年金、恩給、援護年金、労働者災害補償保険年金、共済年金(国家公務員)

申し込み先・問い合わせ 白根郵便局(☎373・2110)か、お近くの郵便局へ

その他

卸売・小売業対象 商業統計調査にご協力ください

6月1日、全国一斉に商業統計調査が実施されます。配布された調査票は「商業統計調査のお願い」をよく読んでご記入ください。調査票は統計以外の目的に利用されること

受賞おめでとう

元市議員の故石黒吉太郎氏(下町乙)が、2月6日付けで正六位に叙されました。同氏は昭和26年に新飯田村議会議員に初当選。以来、市議会議員などを歴任。6期24年にわたり市政の発展に寄与されました。



滝沢昌三氏に 勲五等双光旭日章



前市長の滝沢昌三氏(文京町)が4月29日、勲五等双光旭日章を受章されました。同氏は昭和60年から白根市長として2期8年にわたり、市政の発展に寄与されました。

●6月1日～7日は水道週間 限りあるいのちの水を大切に

水は自然の恵みで人の生活のために不可欠な資源。自然のままが一番おいしく、各地で名水が人気を呼んでいます。おいしい水を飲めるよう川を大切にしましょう。

とはありません。調査内容は法律によって保護されます。後日、調査員が回収に伺いますので、大切に保管してください。

■問い合わせ 市役所総務課 情報統計係(☎343)

郵便局からのお知らせ

配達時間が一部変わりました

白根郵便局では、人口増加に伴い、5月26日から市内の配達順序を一部変更しました。従来、普通郵便が午前中に届いていた地域でも、午後になる場合もあります。ご了承ください。

■問い合わせ 白根郵便局 ☎373・2200

お勧めします

もしものための 都市ガス警報器

万一ガスが漏れたとき、光と音でいち早く知らせ、ガス漏れによる事故を未然に防ぎます。有効期間(5年)が過ぎたら取り替えが必要です。

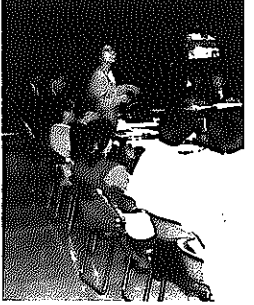
■金額 取付料込みで7,000円(消費税は別途)

■申込先・問い合わせ 公認工事店またはガス水道局保安調査係 ☎373・2330

市民まつり実行委員会

みんなの祭りは夏、8月19日

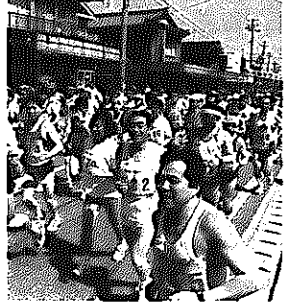
「市民みんなが楽しめる祭り」と、市民による実行委員会が準備を進める市民まつりは、11月開催を要し、8月16日に開催されることになりました。帰省客などもターゲットにして、より集客を図ります。



第11回白根マラソン

五月晴れの白根路を快走

5月18日、第11回白根マラソンが行われ、420人が参加。沿道からの声援を受けて五月晴れの白根路を快走しました。今年は新たにペアマラソンの部が設けられ、友達同士や親子などが仲良く手をつ



求人ニュース

ハローワーク新津 ☎0250-22-2233

求人番号	求人職種	所在地	産 業	性別	年齢	賃金(賃金)	勤務時間
1	自動車販売塗装工	新飯田	自動車整備業	男	18-25	150-250	8:30-18:00
2	スタンド営業員	小坂	卸売・金融材料業	男	18-30	156-200	7:30-17:30
3	機 械 工	和泉	機械・電気・電子工業	男	55-60	150-234	8:00-17:00
4	清掃作業員	上田	一般廃棄物処理業	男	18-65	175-245	9:00-17:00
5	自動車板金塗装	北田中	自動車整備業	男	22-30	150-250	9:00-17:30
6	冷凍食品製造	下塩俵	水産食品製造業	男	18-30	145-185	8:00-17:30
7	配 達 員	白根内七	建築材料卸売業	男	20-30	180-220	8:00-17:00
8	営 業 員	上田	一般土木建築業	男	25-50	200-300	8:00-17:00
9	倉庫・工場作業員	高井	卸売・金融材料業	男	18-45	156-226	8:30-17:30
10	各種生産設備保守管理(夜)	庄瀬	電子・電気・電子工業	男	40-53	225-245	20:15-5:20
11	発泡スチロール包装工	茨宮根	発泡スチロール製造業	女	18-40	140-150	8:00-17:00
12	加工組立工	豊 潤	電子・電気・電子工業	女	18-50	117-123	8:30-17:00
13	一般事務員	東笠巻	一般土木建築業	女	18-30	130-150	8:00-17:00
14	店長候補及び一般社員	能 登	飲食店	共	18-55	140-220	10:00-19:00
15	鉄筋加工及び営業	新 田	金属加工機械業	共	18-60	150-250	8:00-17:00
16	仏 壇 製 造	日の出町	金属製品製造業	共	20-50	130-180	8:15-17:15
17	機械オペレーター	清 水	自動車・同乗機器製造業	共	18-60	150-300	8:15-17:15
18	販 売 員	下赤洪	小 売 業	共	18-20	115-130	8:00-18:00
19	薬 劑 師	助次石	医薬品・化粧品業	共	22-40	222-339	8:30-17:00
20	園芸サービス	中 山	園芸サービス業	共	20-63	120-160	8:00-17:00

求人・求職相談 ハローワークピアしろね

毎月、求人・求職について相談に応じています。相談は無料です。 ■とき 毎月第4金曜日 6月は27日 午前9時30分～正午 ■ところ 市役所2階市民相談室 ■問い合わせ 市役所商工観光課商工労働係(☎307)

水道管洗浄作業のお知らせ

赤水発生に備え、飲用水の確保を行います。

水需用の増大に伴い、ところにより時々赤水が発生し、ご迷惑をお掛けしています。赤水の発生を防止するため、左記の日程で水道管の洗浄を行います。

作業期間中、断水ではありませんが赤水の発生する恐れがあります。

■時間 いずれも午後11時～翌朝5時 ■問い合わせ ガス水道局施設課維持管理係 ☎373・2330

▼作業の日程

地 区	作 業 日
庄 小 白	6月2日午後11時～3日午前5時
白 井 根	6月16日午後11時～17日午前5時
白 井 鷺 大	6月18日午後11時～19日午前5時
白 井 鷺 大	6月23日午後11時～24日午前5時
大 郷 大	6月25日午後11時～26日午前5時

※詳しい内容は5月15日付けで自治会別に配布した回覧文書をご覧ください。

国民健康保険 9年度の国保財政ピンチ

広報しろねでもお知らせしてきましたが、国保会計が慢性的な赤字を抱え、財政状況が悪化の一途をたどっています。国保制度を支える働き盛りの被保険者(加入者)の減少と老人の被保険者の急増で、今の保険税率では制度の維持が困難になっています。医療費を大切に使うよう心がけましょう。

今年度の国民健康保険会計の当初予算では、老人保健医療費拠出金(国保老人の医療費負担)が全4期分のうち3期分だけしか予算計上されていません。主な理由は、予算編成時に8年度の決算額が確定せず繰越金の見込みが立たなかったこと、また財源不足で基金も底をつき、補てんする余裕がなかったことなどです。それほど国保会計はぎりぎりのところまで来ています。国民健康保険の医療費の支

払いは、病院などの医療機関からの請求に基づく出来高払いで、お金の無いからといって支払いを待たせたらうけ付けにはいきません。予算編成時に8年度の決算額が確定していなかった理由は、3月分の医療費が5月に請求されること、8年度分の医療費などに対する国や県の負担金・交付金の額が確定していなかったこと、そして今年5月に医療制度の改定が国に提案される見込みであったことなどです。国保制度はそれを運営する各市・町・村が自らの自治体の実情によって保険税率を定めています。今後、国保運営協議会、市議会ともこれらの状況を勘案しながら検討を重ね、保険税を算定していかなければなりません。引き上げも十分予想される事態となっています。今後も医療費の削減にご協力くださるようお願いいたします。

- ないでゴールする姿も見られませんでした。
- 大会結果は次のとおりです(本市関係のみ掲載。敬称略)。
- 「2キロ」ペア①石田祐介・市②9分6秒③上村慶三・秀盛④9分7秒⑤堀沢英治・由香里⑥9分19秒 小学男子①阪井優樹②8分11秒②石田健市③8分50秒③本間将行④8分59秒 小学女子①渡辺沙織②9分34秒②小林優美③11分20秒 「5キロ」中学男子①武田一宏(白根一中陸上部)②18分44秒②富田伸哉③19分31分 一般男子
- 秒③玉本章吾④19分12秒 中学女子①美濃川理矢子(白根一中陸上部)②20分43秒②赤塚重可理(新飯田中陸上部)③24分18秒③箱田久美子(白根一中)④25分29秒 一般男子
- ①小池一浩(白根マラソンクラブ)②16分10秒②小山信男(白根JC)③17分6秒 「ハロ」一般男子40歳以上③丸山均(白根ジョギングクラブ)④1時間21分3秒