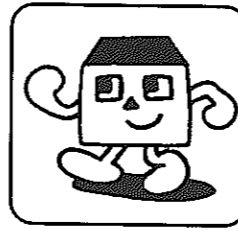
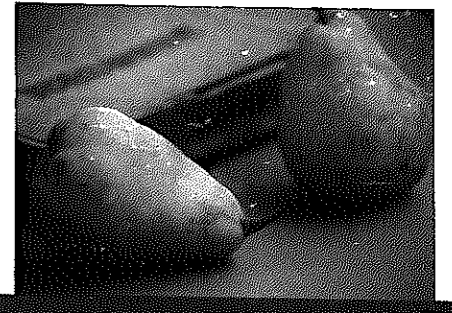


白根市役所.....☎373・2111(代)、FAX373・3933

- 2F.....市民生活課、農業委員会事務局、農政課、税務課、福祉事務所、収入役室、会計課
- 3F.....市長室、助役室、企画財政課、総務課、ガス水道局、商工観光課、都市整備課建設課
- 4F.....議長室、議会事務局、監査委員事務局、選挙管理委員会事務局



お知らせ



講 操作技術を確認しよう 16ミリ映写機 操作技術講習会

操作技術の認定証を持っていても、「操作に自信がない」「忘れてしまった」という人のために、実技指導講習会を行います。無料で受けられますので、当日、直接会場へおいでください。
■とき 3月17日(月)・18(火) 午前9時～午後9時 ■ところ 青年教育センター ■受講料 無料 ■問い合わせ 社会教育課生涯学習係(青年教育センター内) ☎373・2800

大 ペアマラソンの部を新設 白根マラソンに 参加しませんか

恒例の白根マラソンが行われます。今大会からペアマラソンの部を新設。親子、兄弟、友達など2人1組で参加ください。仮装走者も歓迎します。
■とき 5月18日(日) 開会式=8時30分～ ■ところ 開会式=白根小学校グラウンド スタート=産業厚生会館前 ■距離・種目 2km=市内小学生男・女、ペアマラソン 5km=中学生男・女、一般男・女 12km=一般40歳未満男・女、一般40歳以上男・女 ハーフ=一般40歳未満男、一般40歳以上男 ※一般は高校生を含む ■参加

保健センター 9年度検診の 申し込みのお知らせ

9年度の検診の申し込みの取りまとめを行います。各世帯に申込書が配布されますので、該当する箇所に記入して保健推進員または保健課へ提出してください(推進員がいない町内・集落は自治会長へ)。申込者には、検診前に受診票を配布します。問い合わせは保健センター(☎373・4300)へどうぞ。

検診	対象	日程	会場
子宮がん検診 乳がん検診	30歳以上の女性	5/19～5/28 8日間	保健センター
基本健康診査	40歳以上 ※社会保険本人を除く	5/29～6/18 15日間	各生活センター 厚生会館 農協本所 保健センター
胸部検診	18歳以上 ※社会保険本人を除く	6/19～7/4 7日間	市内各18会場
大腸がん検診	40歳以上	6/19～7/4 7日間	市内各18会場

※胸部検診は申し込みはなく、対象者に受診票を配布します。

費 小・中学生=1,000円 高校生・一般=2,000円 ペアマラソン=1組2,000円 ■申込方法 申込書に必要事項を記入の上、郵送または持参 ■申込期限 3月30日(日) 必着 ■申込先・問い合わせ カルチャーセンター ☎373・6311

催 しろね大鳳と歴史の館 特別展示会 越後の凧師たち

五泉市、三条市、見附市などに現存する県内の凧師たちの作品群約30点を特別展示。ぜひお出掛けください。
■とき 3月21日(金)～5月6日(火) 午前9時～午後5時 水曜日定休 ■ところ 同館特別展示室 ■入場料 無料 ■問い合わせ しろね大鳳と歴史の館 ☎372・0314

献 血液が不足しています 愛の献血に ご協力ください

尊い命を救うためには、皆さんの力が必要です。ご協力ください。
■日時 3月18日(火) ■時間・ところ 午前10時～正午・土地改良区 午後1時30分～3時30分・市役所 ■問い合わせ 保健センター ☎373・4300

募 登録者を募集します 市のアルバイト・ パートタイマー

市役所で働くアルバイト・パートタイマーの9年度の登録者を募集します。
■職種 一般事務 ■登録条件 おおむね45歳未満で、事務的経験のある高校卒業以上の学歴を有する人 ■登録有効期間 4月1日～3月31日 ■賃金 日額5,700円 時給720円 交通費は別途 ■勤務時間 1日勤務=午前8時30分～午後5時15分 パート=その都度決定 ■雇用期間 1日勤務=1回の雇用につき2カ月以内 パート=1回の雇用につき原則として3カ月以内 ■申込方法 市役所に用意の申込書か市販の履歴書を提出 ■申込期限 3月25日(火) ■申込先・問い合わせ 市役所総務課人事係(☎346)

募 あなたの声を県政に 県政モニターを 募集します

県では広く県民の意見、要望などを聞き、県政の改善に役立てるため、県政モニターを募集します。送られるテーマについての意見や提案などを送っていただきます。謝礼は年5,700円です。

■申込期限 3月31日(月) ■申込先・問い合わせ 市役所企画財政課広報広聴係(☎332)

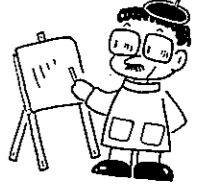
●●●善意をありがとう●●●
●庄瀬小学校へ 庄瀬小学校PTA... 移動式得点板1台、ボールかご1台、ミュージックベル1セット ●市へ 石黒修吉(下町乙)...金10万円(香典返し)、(株)レック三和...金30万円(新飯田館埋蔵文化財試掘調査協力寄付金) ※敬称略

税 税務課からのお知らせ 固定資産税課税台帳の 縦覧と第1期納期の延期

税務課では、毎年固定資産税の課税台帳を縦覧していますが、平成9年度の税法法案の国会での成立が3月下旬の見込みのため、固定資産税台帳に登録する課税標準額の確定が遅れます。このため課税台帳の縦覧期間と固定資産税の第1期の納期を延期します。
■縦覧期間 4月2日(水)～4月21日(月) 午前8時30分～午後5時15分 土・日曜日は除く ■納期限 第1期(予定)=6月2日(月)、第2期=7月31日(木)、第3期=9月30日(火)、第4期=10年1月5日(月) ■縦覧場所・問い合わせ 市役所税務課資産税係(☎253～256)

あなたも生涯学習 中央公民館市民文化講座

今年も5月から市民文化講座を下記のとおり開講します。お好きな講座を選んで申し込みください。このほか英会話コースもありますが、後日募集します。 ■会場 中央公民館 ■対象者 高校生以上 ■受講料 2,000円 教材費別 ■定員 各20人程度 ■申込開始 3月17日(月)～ ■申込先・問い合わせ 中央公民館 ☎373・3174



講座	期間	曜日と時間	講師	内容
陶芸	5月7日(水)～11月	毎月第1・3水曜日 9時30分～12時	土生田焼窯元 石田一平さん	陶芸の初歩から学びます。カップ、花瓶、抹茶茶わん、つぼ、菓子器などを製作。
白根絞り(昼の部)	5月14日(水)～3月	毎月第2水曜日 10時～13時	サークル ぶきのとうの皆さん	伝統ある白根絞りについて学びます。ハンカチなどを製作。
白根絞り(夜の部)	5月21日(水)～3月	毎月第3水曜日 19時～21時		
日本画	5月13日(水)～12月	毎月第2・4火曜日 19時～21時	日本美術院院友 外川利雄さん	デッサン中心に基本を学びます。
版画	5月20日(水)～11月	毎月第1・3火曜日 19時～21時	版画家 渡辺欣次さん	木版画中心に基本を学びます。
オカリナ	6月16日(月)～10月	原則月曜、最初の4回は毎週。以降、隔週、10時15分～12時	音楽家 後藤靖子さん	オカリナの基本を学びます。楽譜の見方などを教わります。

求人・求職ニュース

▶問い合わせ先 ハローワーク新津 ☎0250-22-2233

求人

求職番号	求人職種	所在地	産 業	性別	年齢	賃金(賃金)	勤務時間
1	技 能 職	上八枚	電子計算機・同付属装置製造業	男	18～30	167 ～183	7:00～19:00 19:00～5:30
2	4 トン 運 転 手	東置場	運 送 業	男	18～30	220 ～240	8:30 ～17:30
3	システムエンジニア	戸 頭	家具・建具・電器製造業	男	28～30	210 ～225	8:30 ～17:30
4	電気工事士(見習可)	上塩俣	電 気 工 事 業	男	20～40	150 ～300	8:00 ～17:00
5	営 業 職	新飯田	通信機器具・同付属機器具製造業	男	25～35	180 ～250	8:30 ～17:30
6	整備及び回送員	十五間	機械器具貸借業	男	18～30	150 ～300	8:30 ～17:30
7	建築設計	白根	建物サービス業	男	25～35	178 ～308	8:15 ～17:15
8	自動車板金塗装	北田中	自動車整備業	男	22～30	150 ～250	9:00 ～17:30
9	土木一般世話役	庄瀬	土木工事業	男	18～50	230 ～350	8:00 ～17:00
10	安全衛生管理者	庄瀬	土木工事業	男	30～55	250 ～300	8:00 ～17:00
11	組 立 工	上八枚	電子計算機・同付属装置製造業	女	18～35	114 ～144	8:30 ～17:30
12	美容師見習	白根	美 容 業	女	16～30	115 ～140	8:30 ～18:00
13	歯科衛生士	能登2丁目	歯科診療所	女	20～30	140 ～165	9:00 ～18:30
14	営 業 職	新飯田	通信機器具・同付属機器具製造業	共用	30～50	220 ～220	8:30 ～17:30
15	経 理 事 務 員	新飯田	通信機器具・同付属機器具製造業	共用	20～40	135 ～150	8:30 ～17:30
16	店長候補及び一般社員	能登	飲 食 店	共用	18～55	140 ～220	10:00～19:00 11:00～23:00
17	仏 壇 製 造	日の出町	金属製品製造業	共用	20～50	130 ～180	8:15 ～17:15
18	重機オペレーター	庄瀬	土木工事業	共用	18～50	240 ～350	8:00 ～17:00
19	旋盤工(旋盤工見習)	根岸	金属加工機械製造業	共用	18～50	160 ～300	8:15 ～17:15
20	管 理 事 務 員	上八枚	電子計算機・同付属装置製造業	共用	20～40	151 ～250	8:30 ～17:30

●今月のハローワークピアしろね
3月28日(金) 午前9時30分～正午 市役所市民相談室

求職

求職番号	希望職種	年齢	性別	学 歴	免許・資格
1	制 御 設 計	23	男	高 卒	普通免許 パソコン3級
2	道 路 舗 装 営 業	57	男	中 卒	普通免許
3	調 理 師	21	男	高 卒	普通免許・調理師
4	調 理 師	48	男	中 卒	普通免許・調理師
5	運 転 手	36	男	高 卒	普通免許
6	運 転 手	28	男	高 卒	普通免許
7	無 線 通 信 士	37	男	高 卒	普通免許・大型 総合無線通信士
8	鉄 工	60	男	高 卒	普通免許
9	食 品 製 造 工	60	男	中 卒	普通免許
10	倉 庫 係	63	男	中 卒	普通免許
11	建築設計補助	22	女	高 卒	普通免許 危険物(乙)
12	一 般 事 務 員	31	女	高 卒	普通免許・珠算3級
13	一 般 事 務 員	29	女	短大卒	普通免許・珠算2級
14	一 般 事 務 員	29	女	高 卒	普通免許 ワープロ可
15	接 客 係	22	女	高 卒	普通免許
16	電 子 製 造 工	21	女	高 卒	普通免許
17	食 品 製 造 工	24	女	高 卒	普通免許・珠算1級
18	包 装 工	60	女	中 卒	普通免許
19	軽 作 業	64	女	中 卒	
20	軽 作 業	53	女	中 卒	