



16日 発声映写機 操作技術講習

16日 発声映写機操作の技術講習と認定検査を実施します。子供会や行事などで映写機を操作する人は、ぜひ受講ください。

卓球国際大会

卓球国際大会 カルチャーセンターで 前売券発売中！

日(火)まで □問い合わせ・申込先 社会教育課生涯教育係 (☎373・3171)

ファミリースポーツ教室 参加者募集

スポーツを通じて家族の触れ合いを深めてもらうため、ニユースポーツ「ソフトボール教室」を開催します。

国民健康保険 退職者医療制度

会社や役所に勤めて退職し、厚生年金や共済年金をもらっている69歳までの人で、国民

健康保険に加入している人とその扶養家族は、70歳になって老人保健に移るまでの間、退職者医療制度によって診療を受けることとなります。

「相談」ください

●健康相談 □とき 2月7日(木) 午後1時～3時 □ところ 保健センター □内容 成人病相談、糖尿病相談、精神保健相談など

「相談」ください

●交通事故相談 事前に申し込みください。 □とき 2月13日(水) 午前10時～午後3時

時午後3時 □ところ 市役所2階・市民相談室 □相談員 県交通事故相談員 □申し込み・問い合わせ 総務課消防交通係 (☎373・349)

●税務相談

□とき 2月13日(水) 午前10時～午後3時 □ところ 市役所4階・第2委員会室 □相談員 新潟税務署相談官

●家庭児童相談室

□相談日 毎週月、水、金曜日 午前9時～午後5時 □ところ 市役所2階・福祉事務所

●心配ごと相談

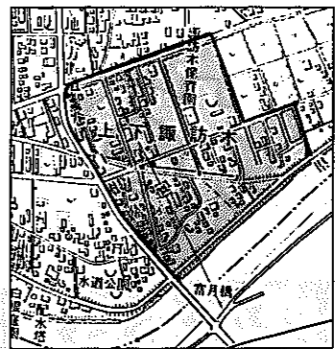
□とき 毎週水曜日 午後1時～3時 □ところ 老人福祉センター □問い合わせ 同センター (☎373・3096)

献血時間を 変更します

1月22日(火)の白根健生病院での献血時間を午後1時30分～3時30分に変更します。

住居表示変更後の 手続きをお忘れなく

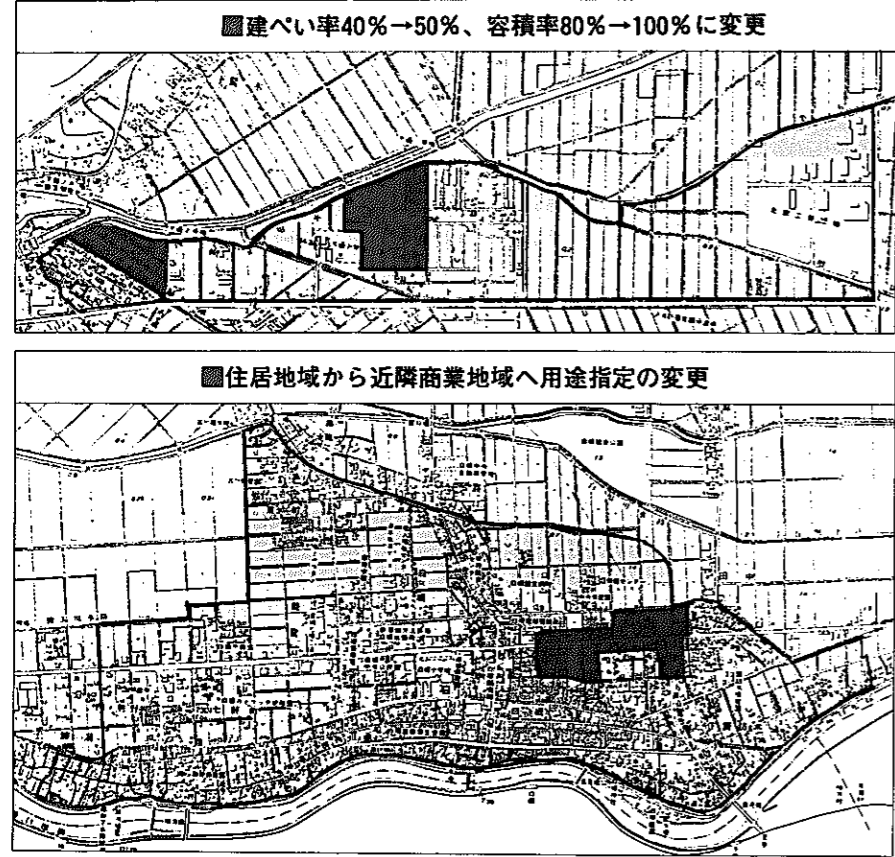
2月12日(火)から、大字上下諏訪木、戸頭の一部の住居表示を「水道町」に変更します。



住居表示の実施に伴う戸籍簿や住民票、印鑑登録などの公簿類の住所変更は、市や関係機関で行いますが、運転免許証や登記関係の所有者住所の変更などは、皆さんが行っていただくこととなります。

都市計画用途地域を変更します

縦覧期間 1月18日(金)～2月1日(金) 縦覧場所 市役所3階 開発課



本市の用途地域には、第1種住居専用地域、第2種住居専用地域、住居地域、近隣商業地域、商業地域、準工業地域、工業地域の7地域があり、それぞれの地域にふさわしいように、建物の用途や形態が定められています。

土地利用形態の変化に伴い用途地域を見直し

市では、昭和49年に定めた都市計画の用途地域を見直し、一部変更する業務を進めています。今回の変更は、下塩俵ニュータウンの一部の建ぺい率、容積率の変更と市街地の一部の用途指定の変更で、昭和60年の変更に続き2回目の変更となります。

下塩俵ニュータウン 大通路2丁目約4線、大通南3、4丁目約8線の第1種住居専用地域の建ぺい率を40%から50%に、容積率を80%から100%に変更します。

変更区域は下塩俵ニュータウンと市街地の一部

この用途地域の見直し案は、県の都市計画地方審議会の審議を経て、県知事が決定します。これからの事務日程では、1月18日(金)から2月1日(金)までの2週間、市役所3階開発課で市民の皆さんに、原案の縦覧を行います。

市民の皆さんに 変更案を縦覧