

アンケート集計数

単位・人

	計	男	女
新飯田	23	9	14
茨曾根	23	13	10
庄瀬	41	25	16
小林	20	9	11
白井	18	10	8
大郷	15	7	8
鷲巻	21	8	13
根岸	34	20	14
白根	82	43	39
計	277	144	133

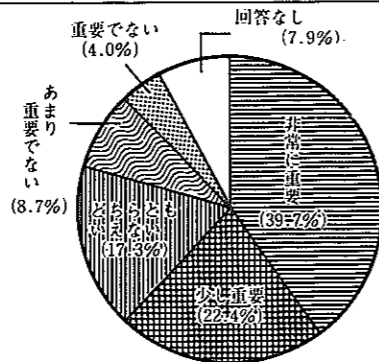
昨年秋、市と商工会が行った観光アンケートの調査結果がまとまりました。これは、市民が白根の観光をどのように考えているかを把握して、市の観光計画策定の参考にしようとしたものです。

観光計画といっても、白根をいわゆる観光地として捕らえたものではありません。「市民やまちが

生き生きするための観光」という視点から調査を行いました。

調査の内容は①観光について②市の主要観光資源である大風合戦と観光果樹園について③市の観光資源の掘り起こし④農業を観光に生かす方法について⑤市の観光の在り方について——の5項目。そのうち主なものを掲載します。

あなたは白根の「何」を自慢しますか



Q 観光について

あなたは観光拡大が、あなたのまちにとってどれほど重要であると思いますか。

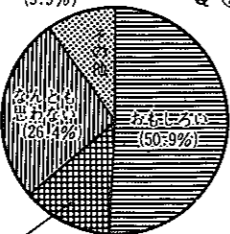
Q 凧合戦について

- ① 凧合戦に参加していますか
- ② 凧合戦をどう思いますか
- ③ 凧合戦を今後、どのようにしたらよいと思いますか

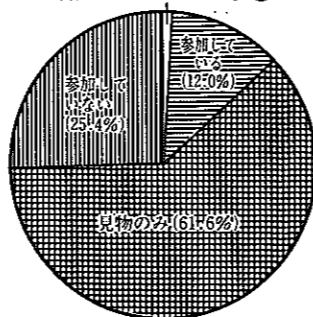
六〇%以上の人が今の白根市にとって観光が重要であると答えています。これを言い換えれば白根市の活性化を望む声が高いということでもあり、また白根市で観光レクリエーションの場、楽しめる場を求めている人が多いということです。

凧合戦に参加しているのはほとんど旧白根町の人であり、年代別で見ると、四十代、五十代が中心で若者の参加は多くありません。そして凧合戦を「おもしろい」と考えている人は、全体の五〇%です。白根地区以外で見ると、「おもしろい」と思っている人は四五%であり、「なんとも思わない」と考えている人は二九%でした。年代別で見えた場合には、若者は

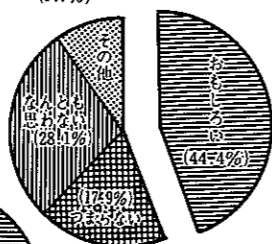
白根市全体 Q②



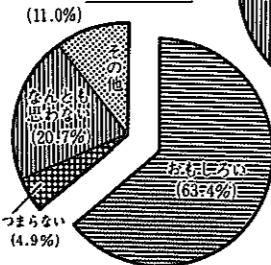
解答なし(1.1%) Q①



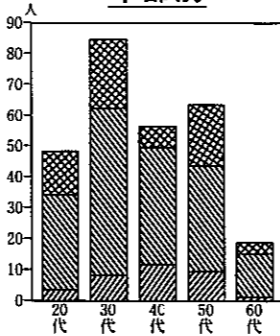
白根地区以外の地区 Q②



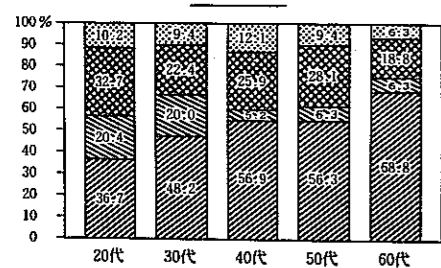
白根地区 Q②



年齢別



年齢別



観光についての市民アンケート
調査結果



- 果物
- 配水塔
- 野菜
- 大風合戦
- 人情
- 麩
- 仏壇
- 信濃川
- 米
- 祭り
- 田園風景
- 笹だんご