

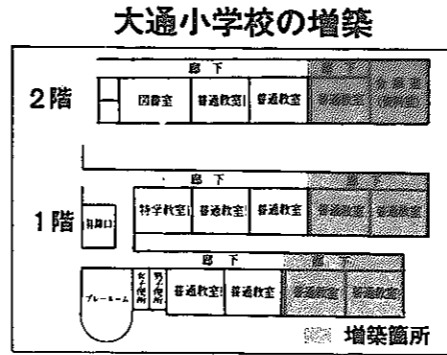
庄瀬小学校							茨曾根小学校							新飯田小学校														
年度	62	63	64	65	66	計	年度	62	63	64	65	66	計	年度	62	63	64	65	66	計								
学年	人数	級	人数	級	人数	級	学年	人数	級	人数	級	人数	級	学年	人数	級	人数	級	人数	級								
1	38	1	44	2	49	2	54	2	27	1	30	1	22	1	25	1	33	1	24	1	33	1	28	1	30	1	27	1
2	56	2	38	1	44	2	49	2	34	1	27	1	30	1	22	1	25	1	34	1	24	1	33	1	28	1	30	1
3	51	2	56	2	38	1	44	2	36	1	34	1	27	1	30	1	22	1	39	1	34	1	24	1	33	1	28	1
4	45	1	51	2	56	2	38	1	43	1	36	1	34	1	27	1	30	1	32	1	39	1	34	1	24	1	33	1
5	45	1	45	1	51	2	56	2	32	1	33	1	36	1	34	1	27	1	27	1	32	1	39	1	34	1	24	1
6	51	2	45	1	45	1	51	2	27	1	32	1	33	1	36	1	34	1	35	1	27	1	32	1	39	1	34	1
計	286	9	279	9	283	10	283	11	189	6	192	6	182	6	174	6	171	6	191	6	189	6	190	6	188	6	176	6

白井小学校							白根小学校							小林小学校														
年度	62	63	64	65	66	計	年度	62	63	64	65	66	計	年度	62	63	64	65	66	計								
学年	人数	級	人数	級	人数	級	学年	人数	級	人数	級	人数	級	学年	人数	級	人数	級	人数	級								
1	36	1	48	2	23	1	35	1	176	5	133	4	152	4	132	4	141	4	34	1	60	2	45	2	56	2	49	2
2	40	2	36	1	48	2	23	1	175	5	176	5	133	4	152	4	132	4	57	2	34	1	60	2	45	2	56	2
3	48	2	40	1	36	1	48	2	178	4	175	5	176	5	133	4	152	4	42	1	57	2	34	1	60	2	45	2
4	49	2	48	2	40	1	36	1	188	4	178	4	175	5	176	5	133	4	49	2	42	1	57	2	34	1	60	2
5	43	1	49	2	48	2	40	1	190	5	188	5	178	4	175	5	176	5	41	1	49	2	42	1	57	2	34	1
6	39	1	43	1	49	2	48	2	192	5	190	5	188	5	178	4	175	5	40	1	41	1	49	2	42	1	57	2
計	255	9	264	9	244	9	230	8	1110	31	1060	30	1008	29	952	28	911	28	263	8	283	9	287	10	294	10	301	11

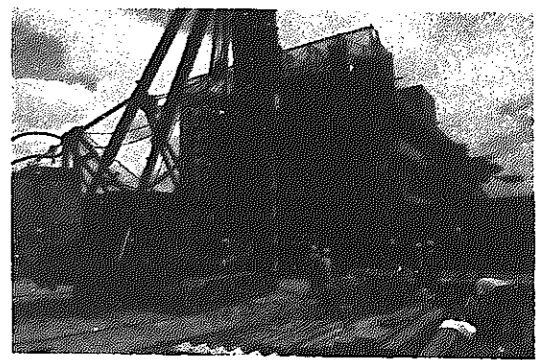
大通小学校							根岸小学校							大鷲小学校							戸石小学校							
年度	62	63	64	65	66	計	年度	62	63	64	65	66	計	年度	62	63	64	65	66	計	年度	62	63	64	65	66	計	
学年	人数	級	人数	級	人数	級	学年	人数	級	人数	級	人数	級	学年	人数	級	人数	級	人数	級	学年	人数	級	人数	級	人数	級	
1	45	2	47	2	49	2	49	2	43	2	40	1	40	1	30	1	37	1	15	1	9	1	7	1	17	1	11	1
2	42	2	45	2	47	2	49	2	43	2	43	2	40	1	40	1	30	1	16	1	15	1	9	1	7	1	17	1
3	44	1	42	2	45	2	47	2	40	1	43	2	43	2	40	1	40	1	21	1	16	1	15	1	9	1	7	1
4	48	2	44	1	42	2	45	2	32	1	40	1	43	2	43	2	40	1	10	1	21	1	16	1	15	1	9	1
5	34	1	48	2	44	1	42	2	34	1	32	1	40	1	43	2	43	2	10	1	10	1	21	1	16	1	15	1
6	38	1	34	1	48	2	44	1	37	1	31	1	32	1	40	1	43	2	15	1	10	1	10	1	21	1	16	1
計	256	10	262	11	275	12	274	12	229	8	232	8	238	8	236	8	233	8	289	10	280	10	270	10	264	10	257	10

全小学校の児童数の動き

本年度に増築工事をする小林小、大通小の両校とも、人口の増加が進んでいる地域ですが、特に大通小の校区ではそれが顕著に現れています。そこで、今後児童数、学級数ともどのような動きを示すのかを、四十人学級が全学年に実施される六十六年度までとめてみました。本年七月一日現在の住民基本台帳を基にしましたが、児童数は両校を除いて減少傾向にあります。



小林小学校3教室の増築工事が始まり、大通小学校6教室の増築工事も9月には着工される予定となりました。

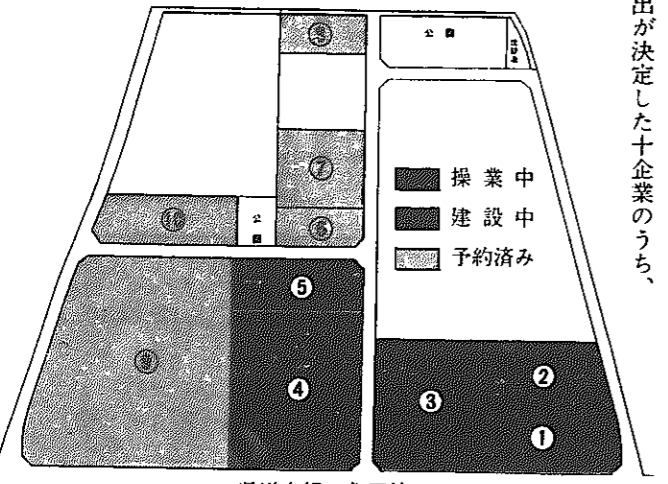


小林小増築工事始まる 三教室、十二月には完成 大通小は六教室増築 来年三月には完成

小林小学校の工事は、三千五百七十五万円で三教室を増築するもので、本年十二月二十日まで完成することになっています。同校は昭和五十八年四月、旧小林小学校と旧戸頭小学校の統合校として建設され、開校当時から人口増が見込まれていました。さらに、六十一年度から、新一年生を対象に四十人学級が実施されたことにより、同年度から図工室など二つの特別教室を普通教室に転用してのいできました。しかし、開校当時六学級だった学級数が今では八学級となり、来年度にはさらに一学級増えて九学級になることから、本年度中に増築し、来年度に備えるものです。

同校も、六十一年度から図工室など三つの特別教室を普通教室に転用してのいできました。同校の場合、増築工事は来年度の予定でしたが、国の緊急経済対策によって、急ぎよ本年度実施に踏み切ったものです。今回の増築で、今後急激な人口の異動がない限り、四十人学級が全学年に実施される六十六年度以降も、しばらくの間大丈夫となります。

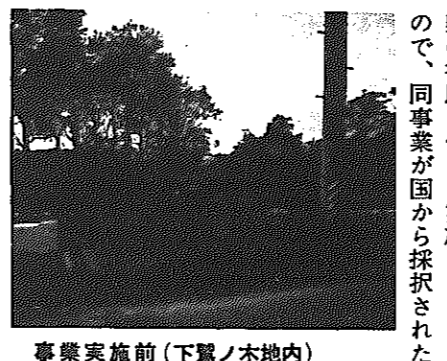
北部工業団地企業配置図



- ① トヨタカローラ新潟㈱
- ② トヨタ部品新潟共販㈱
- ③ 新潟キセキ販売㈱
- ④ 川上工業㈱
- ⑤ ㈱スタンレー新潟製作所
- ⑥ ㈱皆木勝栄商店
- ⑦ 浪速運送㈱
- ⑧ ㈱建設技術開発センター
- ⑨ ダイニチ工業㈱
- ⑩ ㈱ホンマ製作所

北部工業団地 浪速運送(株)が進出

八月十二日、北部工業団地への進出が決まった浪速運送(株)(本社、東大阪市、代表取締役東久仁昭)と市との本契約が結ばれました。今回契約した面積は六千七百九十九平方メートルで、同社では来年の早い時期での操業を目指して準備を進めることにしています。この契約で、同団地の工場敷地面積十九万二千五百四・九五平方メートルのうち、五九・四％にあたる一万四千三百五十四・一九平方メートルが本契約で予約済みになりました。進出が決定した十企業のうち、



事業実施前(下鷲ノ木地内)



事業実施後

八月十日、六十二年第四回市議会臨時会が開かれ、昭和六十二年一般会計補正予算(第二号)が原案どおり議決されました。この補正は、大通小学校の六教室増築に係る費用九千六十一万六千円を追加したもので、予算総額は六十億九千五百六十一万六千円となりました。

**農村総合整備モデル事業
本年度まで七六％進む**

農村総合整備モデル事業の工事が進められています。この事業は、集落の生活環境の条件整備を図ることを目的に、国県の補助を受けて実施しているもので、同事業が国から採択されたのは昭和五十年七月七日。同年度からすぐ着工し、六十一年度までに総事業費の七一・九％にあたる十三億八千九百万円が実施されました。そこへ本年度実施される排水路の整備一本、道路改良舗装四十六本、防火水槽六か所の事業費八千万円を加えると、本年度中に総事業費の七六・〇％、十四億六千九百万円が進んだこととなります。同事業の実施計画には、農業振興地域の排水路整備十八本・九千三百六十五メートル、道路改良舗装四十六本・一万七千五百五十一メートル、防火水槽三十八か所、農村環境改善センター二か所(新飯田、鷲巻)、農村公園一か所(茨曾根)を建設することになっていますが、このうち六十一年度までに終わっているのは、排水路十本・五千七百七十三メートル、道路三十八本・一万五千四百七十六メートル、防火水槽十三か所、改善センター二か所です。

操業中が川上工業(株)、(株)スタンレー、新潟製作所、新潟キセキ販売(株)、トヨタ部品新潟共販(株)の四社で、建設工事中はトヨタカローラ新潟(株)となっており、浪速運送(株)が操業を開始すると、来年には六社が操業開始することになります。しかし、北部工業団地にはまだ約四〇％の余地があります。皆さんの中で、同団地への進出可能な企業や、手狭なため他への移転を考えている企業を知っている人がいたら、情報を商工観光課(☎217)へお知らせください。ご協力をお願いします。