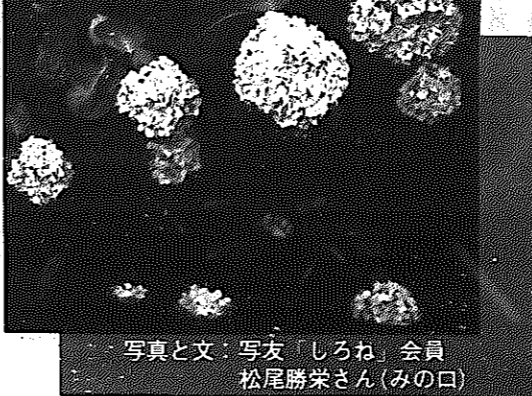




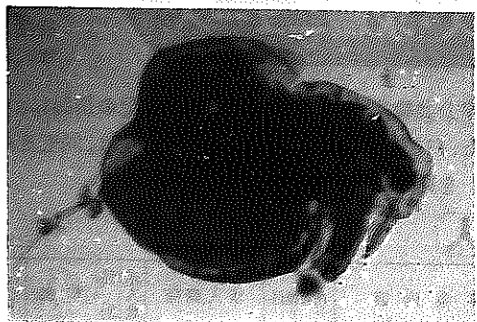
さとのうた ⑩ カエルとあじさい

今月の表紙



写真と文：写友「しろね」会員
松尾勝栄さん(みの口)

梅雨に入ると、あじさいの花が真っ盛りだ。特に、雨に濡れた後の色の鮮やかさはすばらしい。また、カエルの姿をよく目にする時期でもある。雨降りの夜など、道路にたくさん飛び出してくる。カエルは近づくとそばを向けるものだが、撮影中は居心地がいいせいか身動きもせず、じっとしていた。帰り際にもう一度ねぐら、をのぞいてみたが、カエルの姿はもう無かった。



ミジンコ

ミジンコは、池や田、庭のかめの水の中に肉眼で見ることができ、魚などのえさとなる。雌は、体の中央に卵巣があり、背中側の殻のすき間に卵の入った育房がある。条件のよい夏の間は、2〜3日ごとに卵がかえり、雌ばかり体外に出てくる。調べると楽しい。



これなんたうす？

<p>おすすめ します</p> <p>白根市史(巻1、2) 巻1(古代・近世史料)、巻2(近世史料)とも1500ページ程度。1冊3500円(送料別) 電話か、はがきで市史編さん室(市役所内・☎289)へどうぞ</p>	<p>仲間 に ありませんか</p> <p>リフレッシュサークル・クリアスカイ エアロビクスで快い汗を流しましょう。見学も自由です 毎週月曜日10時15分〜11時45分 ④ 勤労福祉センター(和泉) ⑤ 主婦 ⑥ エアロビクス、ジャズダンス ⑦ 和泉 栄(魚町3・☎4414)か、吉井久美子(和泉・☎3973)へ</p>	<p>県立自然 科学館から</p> <p>映画会 ④ 6月15日(日) 10時30分・13時30分の2回 ⑤ 講堂 ⑥ 金星の秘密ほか2本。入館料でご覧になれます プラントクン観察会 ④ 6月29日(日) 9時30分〜12時 ⑤ 実験室 ⑥ 小学生以上30人(応募者多数のときは抽選) ⑦ 海と湖のプラントクンを顕微鏡を使って観察。参加費1100円。申し込みは、6月24日(消印有効)までに、往復はがきに住所、氏名、年齢、電話番号を記入し、〒950 新潟市池邊湯東2010115 県立自然科学館 プラントクン観察係へ ④ 0252⑤ 33771・33772</p>	<p>県美術 博物館から</p> <p>遺作三人展(小野 末・田中道久・竹谷富士雄) ④ 6月6日(金)〜7月6日(日)。月曜日は休館日です ⑤ 同博物館(県民会館3階) ⑥ 観覧料は大人・大学生1500円、小中高生1300円 ⑦ 同博物館(☎0252⑤ 33771・33772)</p>	<p>白根電報 電話局から</p> <p>NTTしろねフェア ④ 6月6日(金)〜8日(日) ⑤ ライオンドー2階 ⑥ ニューメディア、キャブテンシステムなど。なお、8日の大風合戦お祭り会場には、テレホンカーが登場します。</p>	<p>停電 します</p> <p>白根・根岸地区 ④ 6月18日(水) 13時〜16時30分 ⑤ 山崎興野、高井興野の各全部。小坂、保坂、根岸の各一部 ⑥ 東北電力白根出張所(☎3141)</p>
--	--	--	--	---	--

情報

記号の説明
記号のとき
対象者
問い合わせ

情報センターは、市民の皆さんから自由に使っていただくコーナーです。掲載申し込みは、電話で1日号は前月15日、15日号は1日までに広報広聴係(☎2111)へ(297)へ

広報

しろね

6/1 No.367

- 白根町大火を忘れずに ②〜③
- ネットワーク9/先生の見た現代っ子/まちの話 ④〜⑤
- 市民談話室/私の思い出昔のわが街/市民文芸 ⑥〜⑦
- すこやか教室を開催/ミニバイクのヘルメット着用が義務付けられます ⑧〜⑨
- おしらせ市場/求人・求職ニュース ⑩〜⑪
- 情報センター/今月の表紙 ⑫

毎月1・15日発行 発行日/昭和61年6月1日 発行所/白根市役所

文化とうるおいのあるまちづくり

編集ルーム

いよいよ5日から大風合戦です。この時期になると、準備をしたり天候を気にしたりで、落ち着かなくなる人が多いのではないのでしょうか。今年には外国人向けの英語による解説が登場します。ここでも国際化が進んでいます。お祭り会場は今年で2年目です。新しいイベントとして定着し

風合戦を盛り上げるのに役立っています。子どもの楽しめ催しがいっぱい。風合戦も街を挙げての行事になってきました。子供大風合戦もすっかり定着し、大風合戦に引けをとらない盛況ぶり。風揚げ戦士としてりっぱに育ってくれることでしょう。せっかくなので、天候と北風に恵まれ、盛大に行われますように。

数字でみる市勢

5月1日現在 ()内は前月比

人口 34,841人(−16人)
男 16,995人(−15人)
女 17,846人(−1人)
世帯 8,037世帯(+19世帯)

4月中の
出生 35人 死亡 27人
転入 143人 転出 167人

16.34km ——市内に配備されている消防ホースの長さの総計。国道、新飯田郵便局から大通りニュータウンまでに当たります。