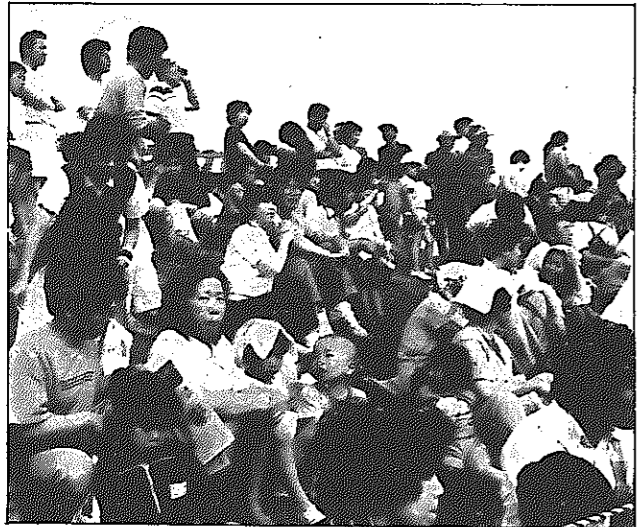
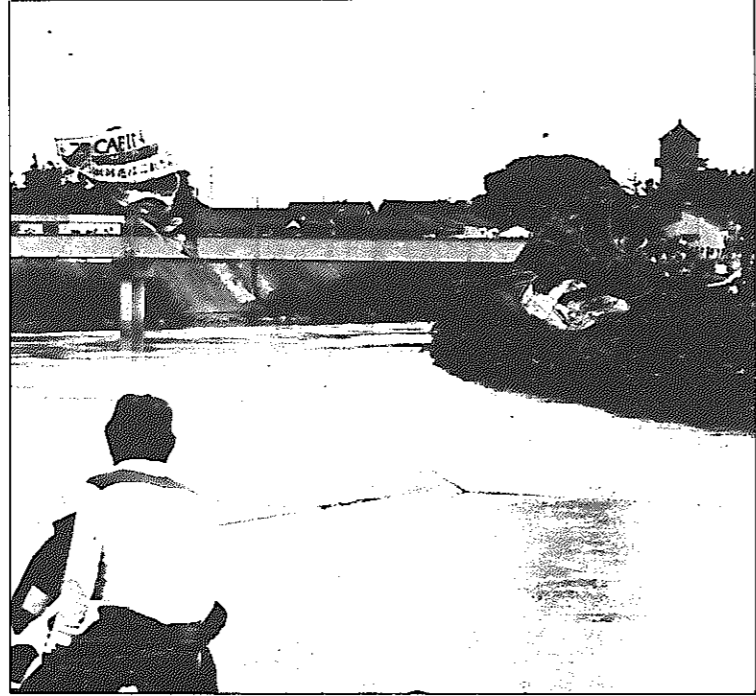
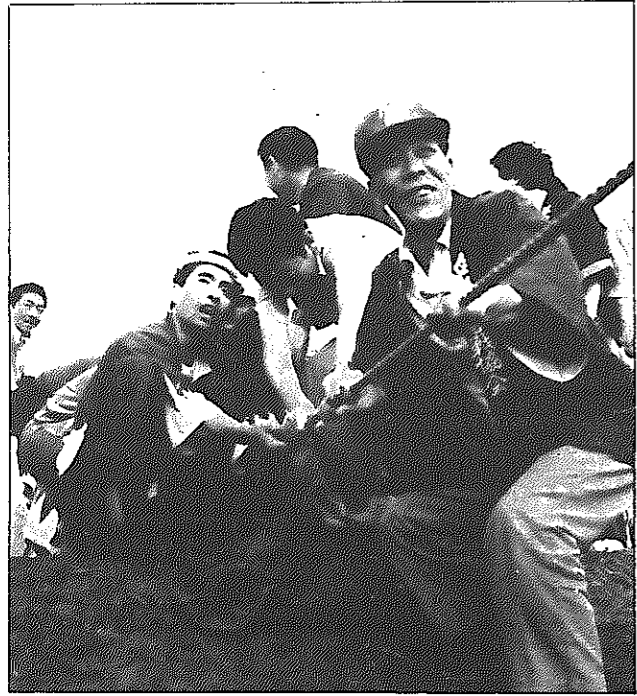


合戦でわいた五日間



北若組が3年連続優勝

大風合戦

(大風の部) 優勝 北若組
 位 謙信組 三位 弁慶組 技能
 優勝 日吉丸組 二位 北若組、
 役者組 三位 大高組、本新蝶組、
 弁慶組

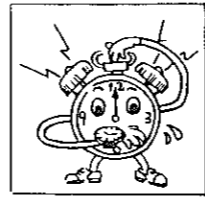
(巻風の部) 優勝 小穂会
 位 協栄建設 三位 山崎ヒューム
 ム管 技能 優勝 山崎ヒューム
 管 二位 小穂会 三位 吉連堂

子供大風合戦

優勝 日吉丸 味方村 三位
 加藤清正 南新町 二位
 心太助 味方村 風合戦協会長
 賞 謙信 味方村 技能賞 日
 吉丸、心太助、加藤清正、桜蝶
 桜町

ごみの収集日

地区名	収集区域	燃えるごみ		燃えないごみ		粗大ごみ
		燃えるごみ	燃えないごみ	燃えるごみ	燃えないごみ	
新飯田	全域	月・水・金曜日	第1土曜日	第3土曜日	偶数月(二・四・六・八・十・十二)月	第4木曜日
茨曾根	全域	月・水・金曜日	第1土曜日	第3土曜日	偶数月(二・四・六・八・十・十二)月	第4木曜日
小林	全域	月・水・金曜日	第1土曜日	第3土曜日	偶数月(二・四・六・八・十・十二)月	第4木曜日
白井	全域(古川全域と朝捲・引越・上赤波を除く)	月・水・金曜日	第1土曜日	第3土曜日	偶数月(二・四・六・八・十・十二)月	第2土曜日
白根	国道から西側	月・水・金曜日	第2土曜日	第4土曜日	偶数月(二・四・六・八・十・十二)月	第1土曜日
白根	国道から東側(古川全域を含む)	火・木・土曜日	第1水曜日	第3水曜日	奇数月(一・三・五・七・九・十一)月	第3金曜日
庄瀬	全域	火・木・土曜日	第2水曜日	第4水曜日	奇数月(一・三・五・七・九・十一)月	第2金曜日
大郷	全域(上赤波を含む)	火・木・土曜日	第1金曜日	第3金曜日	偶数月(二・四・六・八・十・十二)月	第4金曜日
鷺巻	全域(朝捲・引越を含む)	火・木・土曜日	第1金曜日	第3金曜日	偶数月(二・四・六・八・十・十二)月	第4金曜日
根岸	全域(大通1丁目・2丁目を含む)	火・木・土曜日	第1金曜日	第3金曜日	偶数月(二・四・六・八・十・十二)月	第4金曜日



今日もまた 正しい時間とかけくらべ
 時間を守ろう みんなのために

白根時間をなくしましょう

白根署管内 交通事故 5月末現在
 人身事故件数 …… 59件
 死者 …… 1人 負傷者 …… 81人
 運転は 気くばり目くばり 思いやり



子供の水の事故

六、七、八月は交通事故より怖い

昨年の六月から八月までに全国で水死した子供(中学生以下)は三百五十八人で、同じ時期に交通事故で亡くなった子供は二百三十八人でした(警察庁調べ)。水死は交通事故死を大きく上回り、約一・五倍となっています。

こうした子供の水難事故の六割は、保護者が、そばにいないときに起こっています。交通事故の防止とともに、特に夏の間は家庭・地域ぐるみで、子供の水の事故に十分注意しましょう。

情報

記号の説明
 □ とき
 ○ ところ
 ⊕ 対象者
 ⊖ 内容
 ⊗ 問い合わせ

情報センター297は、市民の皆さんから自由に使っていたく、1ナ1です。掲載申し込みは電話で1日号は前月15日、15日号は1日までに広報広聴係(☎211-110297)へ

大郷地区 □6月21日(木) 9時~正午 □大郷の全部、下赤波の一部
 □井地区 □6月26日(火) 9時~正午 □上赤波の一部 □東北電力
 白根出張所(☎3141)

大郷地区 □0252(☎2417)へ

市民登山 上高地・西穂高岳へ出かけませんか □7月27日(金) 夜出発
 19時~21時 □上高地・西穂高岳 □どなたでも □定員50人 □7月
 15日(日)までに山岳会事務局(赤塚清一・みの口・☎3430)か、
 市内各スポーツ店へ。定員になり次第、締め切らせていただきます

親子標本作製講習会 □7月29日(日) 10時~11時30分 植物標本の作
 り方 13時30分~15時 昆虫標本の作り方 □市内の小中学生とその保護者
 20組 □製作に必要な材料や器具を、当日希望の人にあつせんします 親
 子植物学習会 □8月5日(日) 9時30分 理科教育センター1集合(雨天
 中止) □新津市・秋葉山 □市内小中学生とその保護者25組 □昼食は各
 自持参 □申し込みは、7月21日(土)までに白根地区理科教育センター
 (☎2924)へ

白根市銃剣道連盟 □①毎週木曜日 19時~21時30分 ②毎週日曜日 19
 時~21時30分 □①教育委員会体育館 □②白根小学校体育館 □小学4年
 生以上。一般の方ならどなたでも □銃剣道・短剣道・剣道形・居合道
 □中村尚治(五六の町) ☎2729

白根市美術協会 会員を募集します □市内在住もしくは勤務する人 □
 研究学習(日本画、洋画、版画、書道、写真、彫塑、美術工藝) □社会
 教育課社会教育係 ☎3171

「緑の国勢調査」に参加された人 私たちと一緒に学習会を持ちながら、
 調査に取り組みませんか。参加された人は白根地区理科教育センター(☎
 2924)まで、ご連絡ください

広報 しろね

お知らせ版
6/15
 No85

毎月1・15日発行
 発行日/昭和59年6月15日 発行所/白根市役所

美しい自然のあるまちづくり