



福笑い (大通保育園)

広報

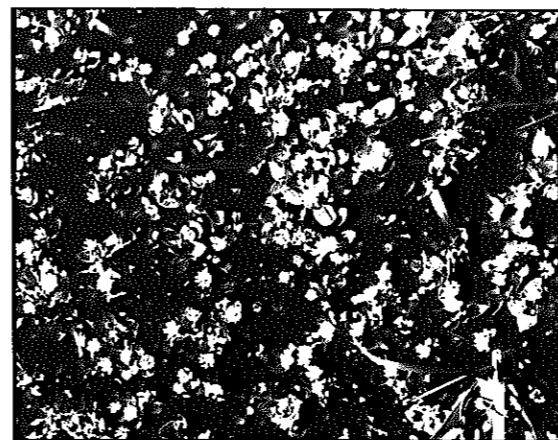
しるね

新年号

No.326

毎月1・15日発行
発行日/昭和58年1月10日 発行所/白根市役所

きまりを守り 明るく楽しいまちづくり



ハコベ (ナデシコ科)

雪解けの田畑に見せる緑はハコベである。春の七草というハコベはこの草のこと。花びらは5枚で小さな白い花は愛らしい。年中花をつけているが、春さきに咲くハコベの花は、清そで新鮮な趣きがある。ヒヨコグサとも呼ばれ、小鳥のえさになる。

平野の植物

資料・写真提供 白根地区理科教育センター (☎2924)



ホトケノザ (シソ科)

冬の日差しの中で、可憐な紅紫の花をつけていた。暖冬のせいであろうか。一足も二足も早く春の訪れを知らせてくれる。葉は対生で茎を左側に包み込み、そこに無柄の唇形花が輪生する。春の七草のホトケノザはコオニタビラコのことであり、これと異なる。

数字でみる市勢

12月1日現在
()内は前月比

人口 33,853人 (+54人)
男 16,474人 (+9人)
女 17,379人 (+45人)
世帯 7,637世帯 (+12世帯)

11月中の
出生 34人 死亡 19人
転入 100人 転出 61人

面積 79.06km²
(周田60km 東西5.6km 南北19.2km)

767億3,900万円——この数字は、56年1年間の工業の製造品出荷額です。55年より123億5,400万円増えています。

お知らせ

ごらんください

仲間になりませんか

ご参加ください

停電します

白井地区 1月25日 8時30分～正午 白井の半分 白根地区
1月18日 9時～正午 保坂、小坂、神屋の各一部(国道沿い)
1月20日 8時30分～正午 諏訪木1、5、水道町2、桜町の各一部。五六の町の半分。一の町、二の町、三の町、四の町の各全部
根岸地区 1月18日 9時～正午 根岸の一部(国道沿い)
東北電力白根営業所 (☎3141)

あなたもスキーを ジュニアスキー講習 2月6日 未定 市内の小中学生 市民スキー講習 2月20日 未定 市民どなたでも 蔵王スキー旅行 3月5・6日(4日の夜出発) 蔵王スキー場 市民どなたでも 白根スキークラブ事務局(関根繁男・中央通り・☎2624) いずれも定員になり次第締め切ります

郵便会員 今人気のエコハガキの収集、切手の交換即売会も行っています 1月1回例会 白根郵便局 どの日でも 会費は半年600円 白根郵便会(白根郵便局内・☎2200)

人間風の放映は1月29日に変更 人間が乗った風は果して空に上がるか、と日本テレビの企画に白根風合戦協会が挑戦。この模様は1月29日、19時30分～21時の「土曜トップスペシャル」(TNN)の中で放映されます。ぜひごらんください。

新潟県史を刊行、予約受付中 立県百年の記念事業として、編さんを進めてきた「新潟県史」は58年3月末に5巻を刊行。みなさんの購読をお勧めします 原始古代考古編(5500円) 中世文書編II(4950円) 近世文化編(4900円) 近代明治維新編II(4900円) 近代社会文化編(4950円) 既刊の十一巻もまだ在庫があります。いずれも送料別 はがきに住所、氏名、購入巻名、冊数、公私用の別、電話番号を記入して、県総務部県史編さん室(〒951 新潟市学校町通一番町・☎02525511(3025)へお申し込みください

情報

記号の説明
□ 対と
○ 対と
△ 対と
▽ 対と
◇ 対と
◇ 対と
◇ 対と
◇ 対と

情報センター297は、市民の皆さんから自由に使っていただくコーナーです。掲載申し込みは広報広聴係 ☎2111 ☎297へ