

連載2 農業ガイド
制度資金の紹介



資金の有効利用で活力ある農業を
農地等取得資金
(農林漁業金融公庫)

この資金は、農家経営の規模拡大や経営改善を図ろうとする農家が、農業振興地域の農用地区域内にある農地や採草放牧地を取得する場合に、融資の対象となります。償還期限は据置期間三年以内を

九月十五日号から「農業制度資金」について連載していますが、二回目の今号では、長期で、しかも低利で借りられる「農地等取得資金」を紹介いたします。

含む二十五年以内。貸付利率は年三・五割。融資限度額は個人二百万円、農業生産法人が八百万円です。

ただし、総合施設資金との併用融資、農業委員会のあつせんで農地を取得する場合は、融資限度額が個人で一千万円、法人は四千万円まで引き上げられます。

詳しくは、農政課農業振興係(☎2111-2211)へ、気軽にお問い合わせください。

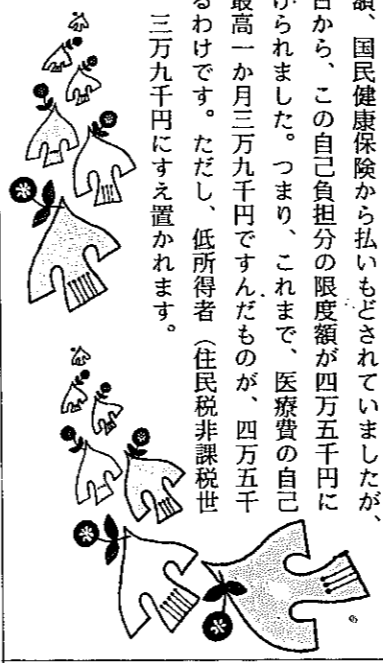
おしらせ市場

国保だより

高額療養費の自己負担額が引き上げ

九月から三万九千円が四万五千円に

今まで、私たちが医者さんにかかったとき、医療費の自己負担分として、一人、一か月、一つの病院・診療所に三万九千円以上支払った場合、三万九千円を超えた分は全額、国民健康保険から払いもどされていましたが、九月一日から、この自己負担分の限度額が四万五千円に引き上げられました。つまり、これまで、医療費の自己負担は最高一か月三万九千円です。ところが、四万五千円になるわけです。ただし、低所得者(住民税非課税世帯)は、三万九千円にすえ置かれます。



市営住宅情報

新築賃貸住宅

一戸空いています

募集住宅 新築賃貸住宅一戸二階建 □家賃 月一万三千円 □入居できる人 ①住宅に困り、一緒に同居する親族(内縁関係、婚約者を含む)があること ②月収が所定の算出で八万七千円以下のこと。

なお、常時の介護を必要としない、次に該当する人は、一人でも申し込みができます。

- ①男子六十歳、女子五十歳以上の人
- ②一級から四級までの身体障害者
- ③戦傷病者で特別項症から第六項症まで。または、

審査会案内

●銃砲刀剣類は登録を
□とき 十月十五日 午前十時から午後三時 □ところ 新潟地区合同庁舎(新潟市川岸町三) □持参するもの 登録を受けようとする

検査審査会の活用を

犯罪の被害者で、検察官が犯人を裁判にかけないことに不服の人は、検査審査会に審査の申し立てができます。審査会ではその要件を調査し、犯人が起訴されるべきものと判断したときは、検事にその旨を勧告することのできる機関です。

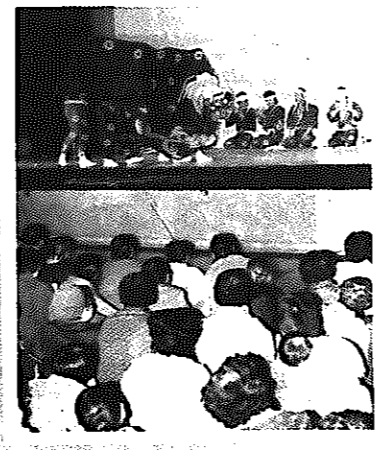
詳しくは、同事務局(新潟地方裁判所内・☎2522-2411)へ。

もよおしガイド

第15回 市民芸能祭

11月21日午後1時 開演
11月23日午前10時30分

□出演希望者は10月23日までに申し込みを
小学生以上の市民ならどなたでも出演できます。出演料は無料です。詳しいことや申し込みは、10月23日までに社会教育課指導係(☎3171)へ。
□11月21日開催部門 郷土芸能、演劇、音楽、舞踊、浪曲、詩吟、落語など
□11月23日開催部門 民謡(歌謡曲は除く)



若さあふれる青年たちのまつりです
市民のみなさん お誘い合わせておでかけください
'82シンボルテーマ『燃えろ青年翔べ未来へ』

青年の祭典

11月3日・6日・7日 青年教育センター

催し物、展示などについては、10月15日号で詳しくお知らせします。



市民総合スポーツ大会

●総合開会式—10月10日午前8時 白根小学校グラウンド

- 卓球 教養体育館
- バドミントン 白根第一中
- サイクリング 市内一周
- ソフトテニス 白根小グラウンド
- サッカー 白根小グラウンド
- 硬式庭球 青年教育センター
- 新津射撃場
- 軟式庭球 白根高校
- バレーボール 白根高校
- ロードレース 白根小グラウンド
- いすれも競技日は十月十日です

募 集

青少年主張大会の出場者

青少年主張大会が11月3日、午前10時から青年教育センターで開かれます。その出場者を募集していますので、どしどしご応募ください。

□応募資格 市内在住の青年、中・高校生 □課題 ①わたしの青春 ②わたしの選んだ道 ③わたしの挑戦 ④わたしの出会い ⑤学校、職場で思うこと ⑥わたしの家庭 ⑦今の社会に思うこと

出場希望者は、7つの課題の中から1つを選んで5分以内で発表できるようにまとめた原稿(400字詰め原稿用紙4枚程度)を、10月20日までに青年教育センターへ提出してください。

農業の国内留学生

農業をこころざす若者から、県外の先進地農家で生活し、農作業とおして技術や経営を学んでもらいます。

□期間 10月中旬から来年1月または3月末まで □募集人員 5~6人(作物別に1~2人を同一地区に派遣) □資格 18歳から27歳までの農業従事者で保護者の同意が得られた人 □申し込み 10月15日までに青年教育センター(☎2800)へ

相談情報

□とき □ところ □問い合わせ

補聴器相談会

聴力が落ちた。また、補聴器を利用している人のために開かれる相談会です。お気軽におでかけください。□10月13日 午後1時~4時 □老人福祉センター □福祉事務所 □福祉係(☎2111-307)

交通事故相談

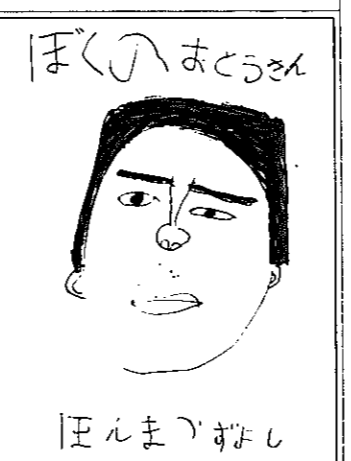
□10月13日 午前10時~午後3時 □市役所二階市民相談室 □市民生活課消防交通係(☎2111-220)

税務相談

□10月13日 午前10時~午後3時 □市役所第三会議室 □税務課市民税係(☎2111-244)

善意

(敬称略)
▽教育委員会へ 富士銀行新潟支店:今年度の風合戦写真18点 □市へ 小林求(下茨) :香典返し50万円 □社会福祉協議会:からく堂会(庄瀬下町) 5千円



ぼくのおとうさん
本間寿義ちゃん(6歳4か月・古川保育園) 義晴さん(37歳・古川)

10月は国民年金保険料の1年分前納月です
農協と前納契約をしている人の口座から月末までに、57年10月から58年9月分の保険料を引き落としますので、ご了承ください。なお、保険料の額は[定額=64,650円][定額+付加=69,330円]です。