

# 健康ガイド

詳しいことは  
保健センター ☎4300へ

## 休日のお医者さん

- 4月25日 桑原医院 日の出町 ☎72-3185
- 4月29日 渡辺医院 能登 ☎72-2568
- 5月2日 田辺医院 三の町 ☎72-2076
- 5月3日 大野医院 菱湯 ☎72-2930
- 5月5日 関川医院 新飯田 ☎74-2002
- 5月9日 田中醫院 水道町 ☎73-3962
- 5月16日 広川医院 西笠巻 ☎73-3221

## 離乳食指導

- とき 5月7日 □受付時間 午後1時～1時30分
- ところ 保健センター □対象者 56年12月生まれ

## 健康相談

- 5月6日 白根(保健センター)、新飯田、茨曾根、白井、鷺巻(地域生活センター) □ 5月7日 庄瀬、小林、大郷、根岸(地域生活センター) □受付時間 午前9時30分～午後3時

## 百日咳・ジフテリア・破傷風

### 三種混合接種(2回目)

- 対象者 ①53年7月1日から55年3月31日までに生まれた子で、初めて、または昨年1回だけ接種した子は3回接種する ②52年7月1日から54年3月31日までに生まれた子で、昨年2～3回接種した子は、5月か6月の接種日に1回接種する。受付時間：午後1時30分～2時

対象地区	接種日	会場	
新飯田(全域)	5月11日	地域生活センター	
庄瀬(全域)	11日		
茨曾根(全域)	12日		
小林(戸頭、田中を除く)	12日		
白井(西笠巻、引越、下赤洪を含む、古川を除く)	13日		
大郷(下赤洪、上・中・下笠巻を除く)	13日		
鷺巻(西笠巻・引越を除く、上・中・下笠巻を含む)	14日		
根岸(全域)	14日		
白根(諏訪木～中央通り以南)戸頭、田中を含む	7日		保健センター
白根(五六の町以北～保坂)古川を含む	10日		産業厚生会館

□注意 予防接種手帳の三種混合接種の間診票に、必要事項を記入し、押印のうえ母子手帳と一緒に持ちください。からだの具合の悪いときは、かかりつけの医師に接種してよいかご相談ください。

# 第10回記念

# 市展

6月3日～7日  
産業厚生会館

## 国民年金 安心・お得な前納制度

「ついつうっかりして……」と  
いうのが多い保険料の掛け忘れ。  
年金制度の一番の大敵です。  
「こうした掛け忘れを防ぎ、し  
かも割り引きのおまけつき」とい  
ううまい話を、ご存知でしょうか。  
保険料の前納制度がそれです。  
五十七年度の保険料は一月五万  
二千二百円。一年間では六万二千  
六百四十円になります。四月に  
「一年前納」した場合は六万一千  
百三十円と、千五百十円の割り引  
きになります。  
四月は保険料を一年分前納する

## 今月の納税

▽保険税(二期)  
納期限は四月三十日です。  
なお、固定資産税と都市計画税  
(各一期)の納期は、今年度に限  
り四月から五月に変更します。し

## 持家住宅緊急対策事業 資金を貸し付けます

県では住宅建設資金の貸し付け  
を行っています。ご利用ください。  
□対象 次の条件の全てに該当す  
る人が、貸し付けを受けられます。  
○県内に自ら居住するための住  
宅を建設(新築購入、増改築を  
含む)しようとする人  
○資金の貸し付けを受けなければ  
建設できない人で、前年一年  
間の収入金額、または所得金額  
が、給与所得のみの人で収入金  
額が七百万円、その他の人で所

- 得金額が五百二十五万円以下の入  
○住宅金融公庫の昭和五十七年  
度第一回個人住宅の融資を受け  
て建設する人(増改築について  
は公庫利用を問いません)
- 貸付限度 戸当たり四百万円  
○本造百三十五平方メートル以下  
年四・五% 十五年以内  
○木造百三十五平方メートルを  
超えるもの及び非木造  
年六・〇% 十年以内
- 受付期間 四月三十日まで  
□申込と受付 最寄りの金融機関  
詳細は、県土木部建築住宅課  
(☎〇二五二②三八〇三)へ。

## 5月3日成人式

青年教育センターで10時から  
平服で参加しましょう

## はたちの献血にご協力を



- とき 5月3日 午前9時  
30分～午後2時 □ところ  
青年教育センター □対象者  
どなたでも □問い合わせ  
保健センター(☎4300)

## 初の審査を行います あなたも作品の準備を

市展まであと五十日です。あな  
たも作品を準備して、出品して  
みてはいかがでしょう。  
十回目を迎える今年度は、初め  
て作品の審査を行います。また、  
新企画として「第十回記念市展作  
品集」を発行します。ふるってご  
応募ください。  
□応募資格 高校生以上で、市内  
に在住、勤務する人、または隣接  
町村に在住する人  
□作品 各部門とも一人二点以内。  
書道に限り一人一点に限りです。  
□出品料 一部門につき五百円  
□部門 日本画(紙本、絹本とも  
裱張り表装か軸装) 洋画(油絵、

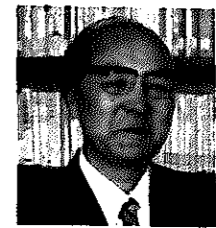
水彩、パステル、素描で額装)  
版画(額装) 書道(裱張り表装  
か軸装で積文添付、縦額は幅七十  
六センチ×横二百四十センチ以  
内、横額は幅百八十七センチ×  
縦六十センチ以内) 写真(白  
黒、カラーとも四ツ切り以上。組  
写真はキャビネ判以上を自由添付、  
パネル一枚を一点。パネル表装か  
台紙つき) 彫塑(塑造、木彫、  
石彫等身大以内) 美術工芸(漆  
工、金工、木工、竹工、陶磁、  
染織、人形、七宝など)  
□審査・展示 出品作品はすべて  
展示します。審査を行い、優秀作  
品には賞状と副賞を授与します。  
□搬入受付 五月十七日 午前九  
時～午後八時、十八日 午前九時  
～午後五時 産業厚生会館  
開催要項のお求めは、社会教育  
課指導係(☎③三二七)へ。

## 文芸しろねを発刊 希望者に実費頒布

『文芸しろね』創刊号がこのほ  
どで上がりました。A5判、百  
四十八ページの文芸誌には、百十九人  
の作品が掲載してあります。  
希望者には、実費八百円(郵送  
の場合は二百円切手が必要です)  
で頒布します。社会教育課指導係  
(大字白根・☎③三二七)へ。



## 図書館長に新田公淳さん



新しい市立図書  
館長として、新田  
公淳さん(鯨海)  
が4月1日から就  
任されました。  
「市民に親しま  
れる図書館にしたい  
ですね」と、抱負を述べていました。

## 新飯田・茨曾根地区の 集金担当が変りました

4月1日から、新飯田・茨曾根地区  
のガス水道料金等の検針、集金担当  
者が、白野一二三さんになりました。よろ  
しくをお願いします。

## 大通保育園は ☎02537⑨ 3182です

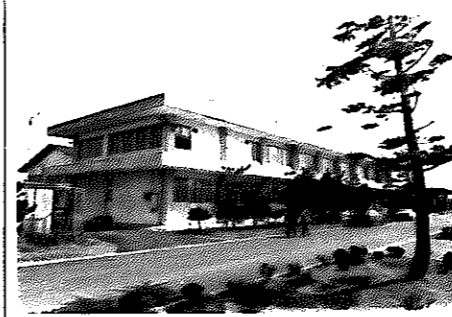
新しくできた大通保育園の住所と電  
話番号は、白根市大字鷺の木新田5681、  
☎02537⑨3182 なお、根岸地域生活セ  
ンターの住所は、白根市大字山崎興  
野290、電話は従来と同じ☎⑥6135です。

## 身体障害者体育大会 (白根地区大会)

- とき 6月13日 午前9時～午後3時
- ところ 白根小学校グラウンド □種目  
レクリエーション種目(風船割り、ざる  
引きほか) □対象者 身体障害者手帳を  
持っている人。参加申し込みや詳しい  
ことは、5月10日までに社会福祉係(☎  
③2111⑨248)か地区の身障協会役員へ。

訂正とおわび 4月1日発行「広報し  
ろね」3頁で、2枚の写真が入れ違っ  
ていました。また、16頁「平野の植物」  
カキドオシ(ミソ科)は(シソ科)の誤り  
です。訂正しておわびします。

## 白根市青年教育センター



## シンボル・マーク募集

青少年の未来と、青年教育セ  
ンターの発展を象徴するシンボル・  
マークを募集しています。  
□応募資格 中学生から30歳まで  
の青年 □募集作品 B5版の紙

に、2色以内のマークと、図案説  
明、住所、氏名、年齢、職業また  
は学校名を明記すること □締め  
切り 6月30日 要項請求は同セ  
ンター(☎③2800)へ。