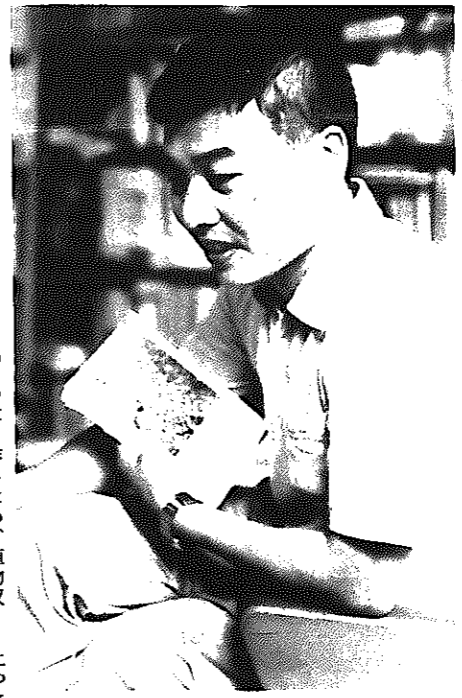




# この人と

「この本を作るため、植物収集をしていたら、東日本にはほとんど見られないと言うシロバナタンポポを見つけた、うれしかったですね。表紙に使いましたよ。また、照会があって調べてみたら、珍しいワルナスビとわかり、早速写真に」と、でき



## 道ばたの野草を一冊の本に

白根地区理科教育センター  
教諭 鈴木邦寿さん

「植物に関しては全くの素人。この仕事を通して勉強しながら一年間市内を中心に歩き回りましたよ。多くのおみなさんの協力と励みがあって、ようやくできたのがこの本です」と、先生の手にする「平野の植物」は、A五判、六十四頁のカラ刷りで、百六十六種類の野草が載っている美しい本です。

理科教育センターをもっと知って欲しいと、先生は夏休みを中心に、親子や一般市民を集め植物や昆虫の観察会や、工作教室などを開くなど、センターの施設、設備を使い、ユニークな活動を地道に続けています。

この「平野の植物」の残部はあともわずか。希望者には千円で頒布しています。同センター（☎二九二四）へお早目に。

### わが家のアイドル

「とてもヤンチャになりました。みんながいると、喜んでおかしな顔をしたり、歌を歌って笑わせるんですよ。最近では自転車に興味を持ちはじめたようです。素直で元気な子に育って欲しいですね」  
(母親・千代枝さんの話)

川又亜白美ちゃん(2歳7か月)  
新一郎さんの長女=庄瀬

### 記録 アラカルト

市内で一番長い直線道路は、県道白根・亀田線の四・五キロ。アレーノ道八号線じゃないの？という疑問がわくでしょうが、直線に見えても、わずかながらカーブしているため、直線道路と限定した場合、県道白根・亀田線にはわずかに及ばず、丸瀨から新飯田までが四・三キロの直線となっています。

一部未舗装区間もありますが、大通川にかかる大通橋に立つと見渡すかぎり広がる田園風景を、刃物で裂いたかのように横切る長い長い直線道路です。

### ボクも手伝ってあげるよ

毎月1回行われる発育測定。狭い部屋を裸になって、はしゃぎ回る。「背すじを伸ばして…」と、計測で忙しい先生に、ボクもチョッピリお手伝い(庄瀬保育園)

# 広報 しるね 10/15

No.307 毎月1日・15日発行

昭和56年10月15日発行  
発行所 白根市役所

## 情報

記号の説明  
□ とき  
○ ところ  
◎ 対象者  
◎ 問い合わせ

情報提供は ☎73-2111②297へ

地区文化祭 市民ごぞつておいでください。11月1日から3日まで。9時から17時まで(3日のみ15時まで) ◎中央公民館 ◎文芸芸川柳展 ◎山音道展 ◎小林書道展 ◎成田書道展 ◎木葉会盆栽展 ◎渡辺文化服装専門学校展 ◎白根技芸専門学校 ◎養育会絵画展 ◎ペーパーフラワー展 ◎鯉魚品評展 ◎11月1日9時から ◎白根小学校 ◎市民茶会 ◎11月3日9時から ◎産業厚生会館 ◎市民将棋大会 ◎11月8日9時から ◎産業厚生会館 ◎市民開善大会 ◎11月23日9時から ◎産業厚生会館 ◎池坊生花展 ◎11月2日から3日まで9時から ◎産業厚生会館 ◎以上、市民ごぞつても ◎地区公民館(☎3171)

地区婦人バレーボール大会 ◎10月25日9時から ◎鷲巻小学校 ◎地域生活センター(☎5711)

地区将棋大会 ◎11月3日9時から ◎地区民ごぞつても ◎申し込みは10月25日までに地域生活センター(☎6135)

市内小・中学校文化祭 子供たちの力作を ご家族ごぞつてご覧ください ◎10月25日◎新飯田小 ◎大郷小 ◎鷲巻小 ◎根岸小 ◎大通小 ◎新飯田中 ◎11月1日◎白根小 ◎1日◎茨曾根小 ◎庄瀬小 ◎小林小 ◎戸頭小 ◎白井小 ◎戸石小 ◎庄瀬中 ◎白井中 ◎7日◎大郷中 ◎8日◎白根第一中 ◎白根高校文化祭 ◎10月31日14時から16時まで11月1日9時30分から16時まで ◎◎白根高校(☎2185)

市菊花展 ◎11月2日から5日まで9時から17時まで ◎絵画展 ◎書道展 ◎11月1日から5日まで9時から17時まで ◎以上、白根神社境内講演会 ◎10月21日13時から15時まで ◎産業厚生会館四階和室 ◎ごぞつても ◎演題◎子供たちの健康をめぐる諸問題 ◎講師◎長岡保健所長 ◎猪股省吾氏 入場無料 ◎六連会母の会(橋本典子・☎3378)

おでかけください  
停電します  
根岸地区  
鷲巻地区  
白根地区

■発行/白根市役所(新潟県白根市大字白根1235番地 ☎0253③2111 〒950-12) ■編集/企画財政課広報広啓係