

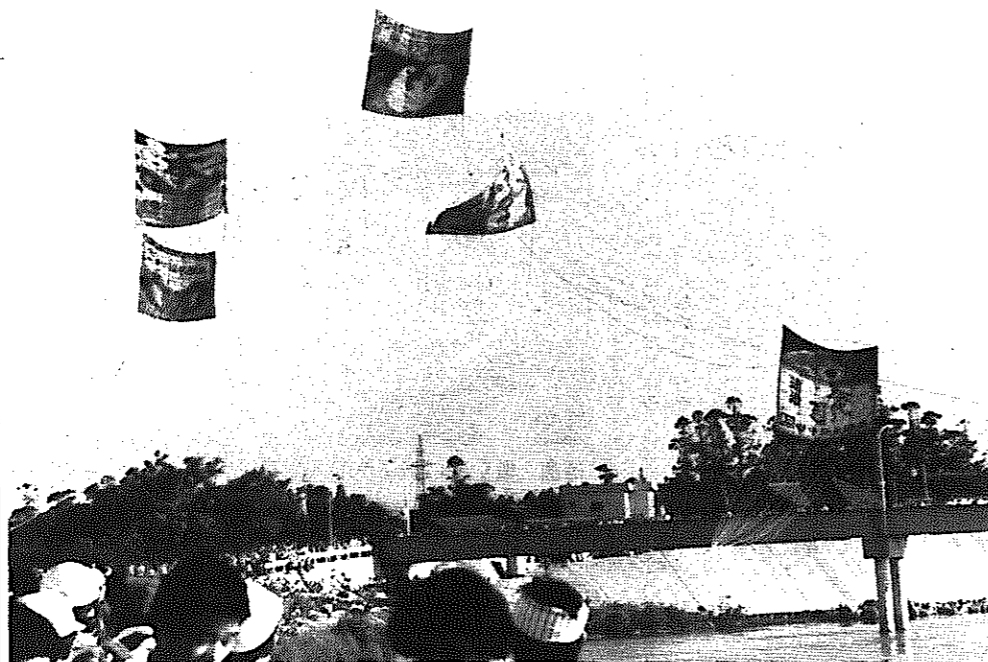
### 5年間の輝く戦歴

#### 大風の部

年	優勝	技能優勝
51年	鯛町組	大高・北若・鯛町組
52年	日吉丸組	鯛町・大高組
53年	北若組	五郎・北若・達摩組
54年	中蝶組	鯛町・松蝶・弁慶組
55年	達摩組	達摩組

#### 香風の部

年	優勝	技能優勝
51年	吉田建設工業	吉田建設工業
52年	吉連堂	吉連堂
53年	協栄建設工業	古田建設工業
54年	山崎運輸	山崎運輸
55年	鈴木仏壇	鈴木仏壇



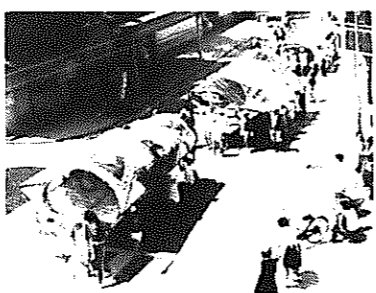
今年も盛大に行われる大風合戦。遠来のお客を温かく迎えてあげましょう

□とき 六月四日午後三時から六時まで、六月七日午前十時から午後零時三十分まで  
□ところ 風合戦会場



#### 子ども大風合戦

□とき 六月五日 午後零時三十分から □コース 白根小路→事務所小路→新町通り→須藤小路→本町通り→白根神社前→堤防→風合戦協会本部前



#### 風合戦市中ハレード

### 催し物情報

□大風合戦の写真展  
□画題 合戦、製作など風に関するスナップ  
□作品 今年撮影したもので、白黒・カラーともキャビネ以上四つ切り

□とき 六月四日から八日まで 午前九時から午後八時まで (八日は午後五時までです)  
□ところ 産業厚生会館大ホール  
□入場料 無料

#### 世界一の大風VTR

□とき 六月五日 午後零時三十分から □コース 白根小路→事務所小路→新町通り→須藤小路→本町通り→白根神社前→堤防→風合戦協会本部前



#### 風資料展示室

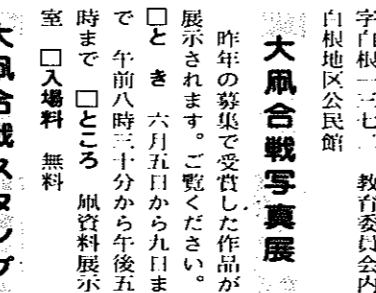
### 交通情報

□とき 六月四日から八日まで 午前九時から午後八時まで (八日は午後五時までです)  
□ところ 産業厚生会館大ホール  
□入場料 無料



#### 大風合戦スタンプ

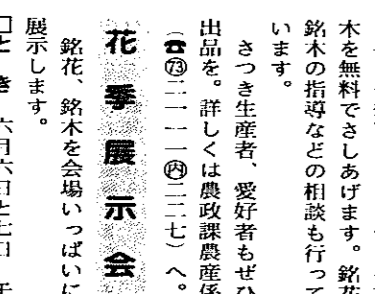
□とき 六月五日から九日まで 午前八時三十分から午後五時まで  
□ところ 風資料展示室  
□入場料 無料



#### 大風合戦写真展

### 商品の搬出入は午前中に

□とき 六月四日から八日まで 午前九時から午後八時まで (八日は午後五時までです)  
□ところ 産業厚生会館大ホール  
□入場料 無料



#### 花季展示会

□とき 五月三十一日から六月七日まで 午前八時三十分から午後六時まで  
□ところ 白根市農協スタンドわき  
□入場料 無料



#### さつきまつり

### 緑花木展示即売場

#### 臨時駐車場の利用を

- 期間中 諏訪木運動広場
- 六日(出)七日(回) 市役所、教育委員会、白根小学校、法務局
- 三の町巻口商店わきの小路
- 四の町玉庭商店わきの小路
- 事務所小路 □味方農免道路片側

#### バス停留所が変更

合戦期間中、ライオンロードへのバス停留所は乗車できません。降車は、古寺菓子店前になります。また、三の町の小柴メリヤス店前のバス停留所には、期間中バスはとまりません。お間違えないように。

#### 商品の搬出入は午前中に

各商店へのお願いです。合戦期間中は、正午から交通規制が行われます。商品の搬出入はなるべく午前中に行ってください。

#### ライオンロードの出入口は

合戦期間中、自動車でライオンロードへ出入りする場合は、次のように変更になります。

#### 臨時駐車場の利用を

- 期間中 諏訪木運動広場
- 六日(出)七日(回) 市役所、教育委員会、白根小学校、法務局
- 三の町巻口商店わきの小路
- 四の町玉庭商店わきの小路
- 事務所小路 □味方農免道路片側

#### バス停留所が変更

合戦期間中、ライオンロードへのバス停留所は乗車できません。降車は、古寺菓子店前になります。また、三の町の小柴メリヤス店前のバス停留所には、期間中バスはとまりません。お間違えないように。

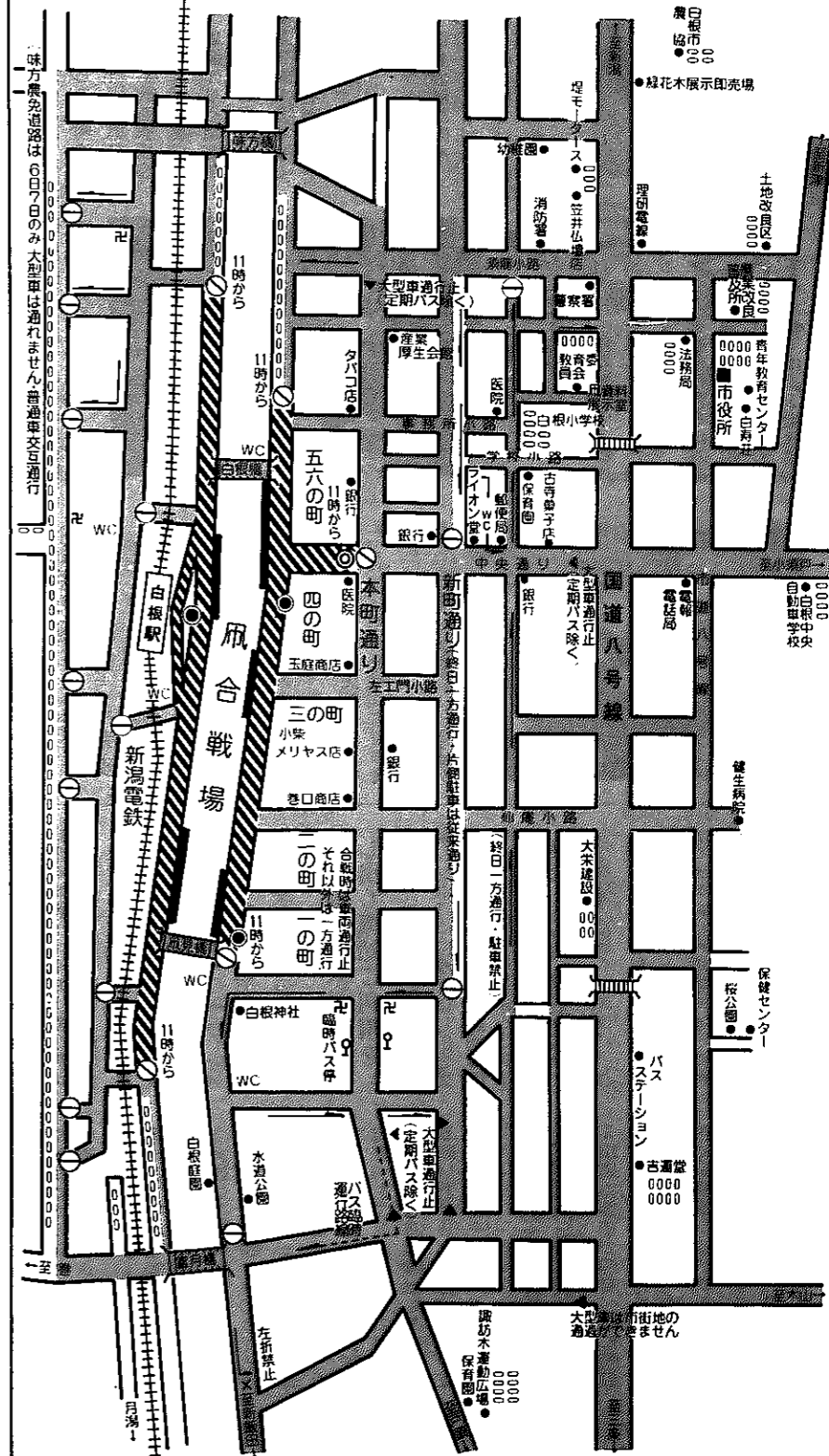
#### 商品の搬出入は午前中に

各商店へのお願いです。合戦期間中は、正午から交通規制が行われます。商品の搬出入はなるべく午前中に行ってください。

#### ライオンロードの出入口は

合戦期間中、自動車でライオンロードへ出入りする場合は、次のように変更になります。

### 風合戦期間中の交通規制 (12時~18時30分)



堤防斜面立入禁止場所	一方通行	車両進入禁止	WC 公衆便所
駐車禁止	車両通行止区域	車両通行止	警察官事務所
		駐車できる場所	案内所・交通センター