



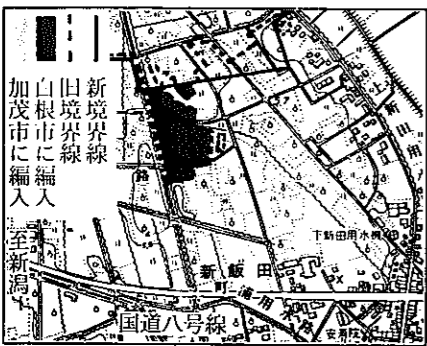
臨時市議会

臨時市議会が8月18日開かれました。吉沢市長が全国市長会から20年勤続市長として、特別自治功労表彰受賞の伝達式を行ったあと、加茂市との境界変更に関する3議案と、55年度一般会計補正予算案を審議。いずれも原案どおり可決しました。

可決された議案

- 55年度一般会計補正予算
歳入、歳出にそれぞれ4,762万円を追加、予算総額は63億557万円となりました。今回の補正は、諏訪木保育園、保健センター、白井地区公民館の工事費の追加です。
- 白根市と加茂市との境界変更
ほ場整備事業のため、白根市と加茂市との境界を下図のように変更しました。

加茂市から白根市に編入される区域—加茂市大字田中新田の一部、大字鶴ノ森の一部とこの区域に隣接する道路・水路(11,508平方メートル)
白根市から加茂市に編入される区域—白根市大字上新田の一部とこの区域に隣接する道路・水路(11,252平方メートル)



私は、国民年金制度がはじまって以来、年金を掛けてきました。たまたま、体が不自由なために、福祉年金を受けることになりました。

満六十歳になり、今年から老齢年金も希望すれば受ける資格があるのですが、両方はいらないということ。その理由を教えてください。

【福祉事務所】 国民年金制度では、二つ以上の年金はもらえません。二つ以上の受給権が免

二つの年金を同時にもらえない理由は…

匿名

「ハガキで市長と話そう」から



生じたときは、いずれか一つを選ぶことになっていきます。これは、他の年金制度でも同じです。福祉年金は、その費用が全額国庫負担により支給されているため、所得制限や公的年金との併給調整などの支給条件が厳しく定められています。

あなたの場合、福祉年金の受給状況などが不明ですが、最初の受給時に、制度のご理解が十分得られなかったと考えられます。これからは、次の選択例により、年金額の多い方を受給された方がよいと思います。

□保険料を十九年間掛けて、六十歳より受給の場合額は年額

市民税が高すぎます

匿名

老齢年金：二十二万六千円
障害福祉年金(一級)：三十六万円
障害福祉年金(二級)：二十四万円

これは、現在の年金額で計算したものです。年金額の改定や、六十一歳以上の年齢で受給される場合など、それぞれのケースで異なりますので、詳しくは福祉事務所所年金係(☎21-1114)へご相談ください。

白根市の市民税は、所得が少ないうちに高すぎる感じがします。【税務課】 所得が少ないわりに、市民税が高すぎるということだけで、具体的にないのでお答えしにくいのですが…。市民税は税務課で計算し、納税者に通知し、納税していただくこ

とになっています。市では、適正公平な課税を行うために、納税者から毎年三月十五日までに、住民税の申告書を提出していただいています。それによって法律で定められた計算方法で計算し、課税しています。

所得が一定額より低い人や、公的な扶助を受けている人などには、課税できないことになっているので、課税はしていません。

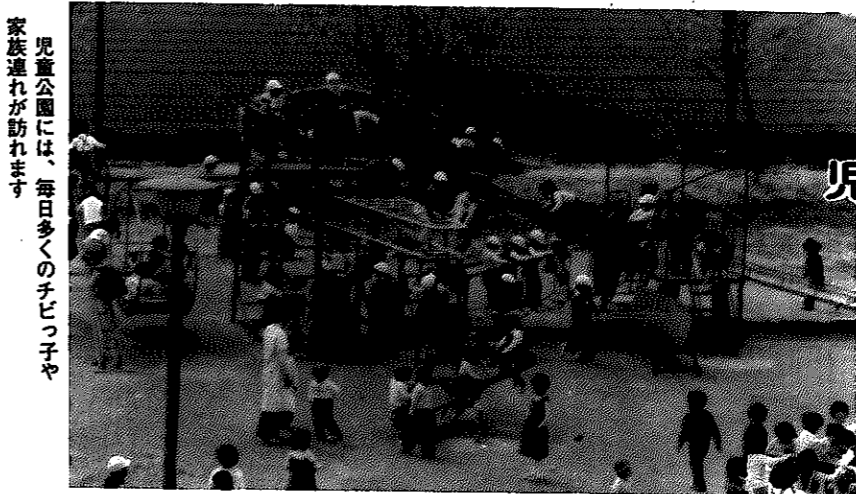
税率は、かつて標準より少し高いときもありましたが、昭和五十二年度課税分から、標準税率に改正しています。白根市の市民税が他の市町村に比べて、特に高いということはないと考えています。

具体的な内容について、納税のいかなることがありましたら、税務課市民税係(☎21-1114)へお申し出ください。

日曜・祝日の当番医

- 9月7日 保科医院(小須戸・新町) ☎250338・2167
 - 14日 大野医院(菱瀧) ☎29930
 - 15日 桑原医院(日の出町) ☎3185
 - 21日 嶋岡医院(小須戸・若葉町) ☎250338・2118
 - 23日 関川医院(新飯田中町) ☎025374・2002
 - 28日 川野医院(下木山) ☎22554
 - 10月5日 田村医院(西笠巻) ☎5307
 - 10日 田中医院(水道町) ☎3962
- 都合で変更もあります。

児童公園

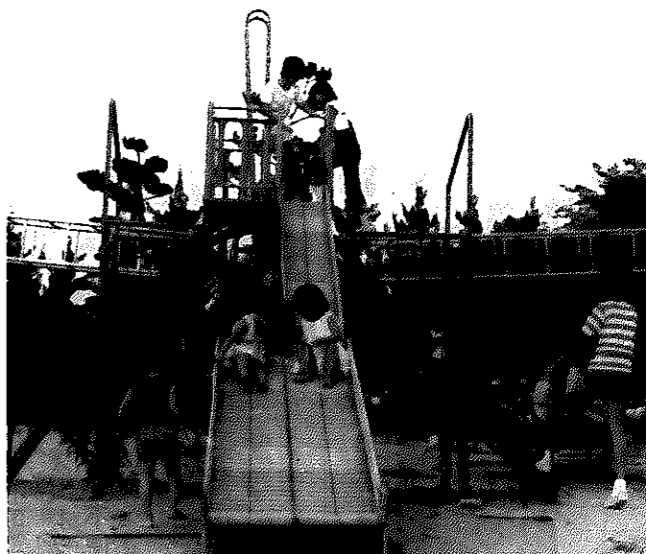
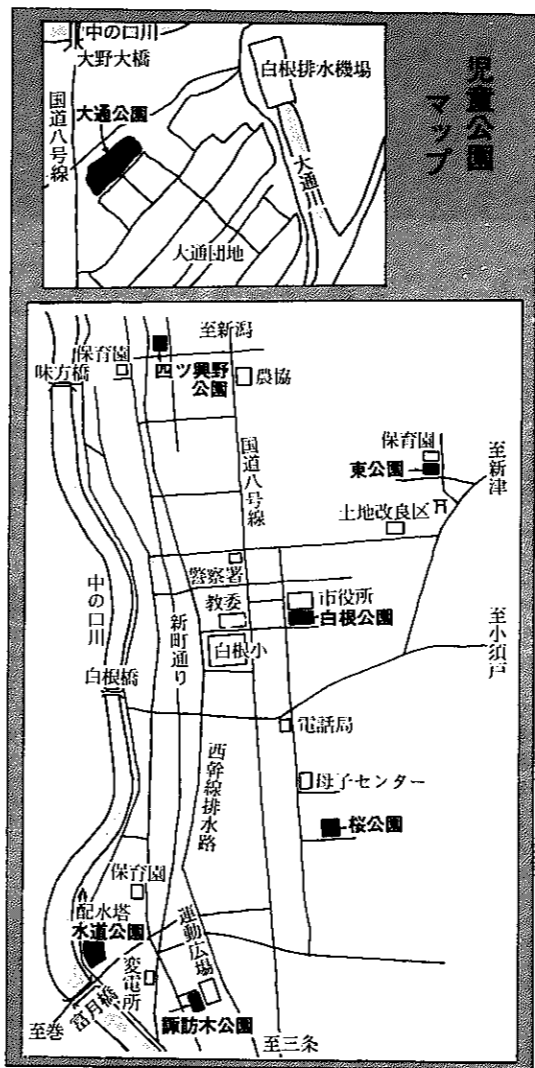


児童公園には、毎日多くのチビっ子や家族連れが訪れます。

こんな良い施設があることを、ふと見落して、利用していないことはありませんか。市の施設はあなたが利用してこそ、生きるのです。ぜひご利用ください。

現在、市内には白根公園、諏訪木公園、四ツ興野公園、東公園、大通公園、桜公園の六つの児童公園があります。それに、来年四月オープンをめざして、白根浄水跡地に水道公園を造成中です。

公園は子どもたちの遊び場であり、若者やお年寄りのいこいの広場でもあります。でも、ベンチやくずかごがこわされたり、子どもがガラスの破片で足を切ったりしたこともあります。公園を利用する人のマナーがよければ、こんなことも起きないはず。公園はみんなのもの—紙くずや空きかん、空きびんの投げ捨てはやめて、マナーを守って楽しく使ってください。



「このすべり台、とっても楽しいよ」と、遊具にむらがるチビっ子

ご利用ください！あなたの施設です

みに通信



母子健康センター案内

- 〔幼児検診〕
 - ☐9月11日(木) ☐54年3月生まれ
 - ☐9月12日(金) ☐52年8月生まれ
 - 〔乳児検診〕
 - ☐9月10日(水) ☐55年2月生まれ
 - ☐9月16日(火) ☐55年5月生まれ
 - 〔新飯田・茨曾根・庄瀬・白井・大郷・鷲巻地区〕
 - ☐9月17日(水) ☐55年5月生まれ
 - 〔白根・小林・根岸地区〕
 - ☐9月16日(火) ☐ツ反接種 ☐55年5月生まれ
 - ☐9月17日(水) ☐ツ反接種 ☐55年5月生まれ
 - ☐9月18日(木) ☐ツ反判定・B・C
 - ☐9月19日(金) ☐ツ反判定・B・C
 - ☐9月17日(水) ☐ツ反接種した子
 - 〔結核予防接種〕
 - ☐9月16日(火) ☐ツ反接種 ☐55年5月生まれ
 - ☐9月17日(水) ☐ツ反接種 ☐55年5月生まれ
 - ☐9月18日(木) ☐ツ反判定・B・C
 - ☐9月19日(金) ☐ツ反判定・B・C
 - ☐9月17日(水) ☐ツ反接種した子
 - 〔安産教室〕
 - ☐9月8日(月) ☐妊娠初期の人
 - ☐9月22日(月) ☐妊娠中期の人
 - ☐9月28日(日) ☐妊娠後期の人
- 午後一時までに集まってください。
- 対象者は、いずれも1歳半から就学前までです。
- 受付時間は、いずれも午後一時から二時までです。

はしか予防接種

対象者は、いずれも1歳半から就学前までです。

前までの子。受付時間は、午後1時30分から2時までです。

- ☐9月17日(水) ☐新飯田・庄瀬地区 ☐地域生活センター
- ☐9月18日(木) ☐茨曾根・小林(戸頭、山中は除く)地区 ☐地域生活センター
- ☐9月19日(金) ☐白井(西笠巻、引越、下赤浜を含む)・大郷(下赤浜、上・中・下笠巻を除く)地区 ☐地域生活センター
- ☐9月24日(水) ☐鷲巻(西笠巻、引越を除く、上・中・下笠巻を含む)・根岸地区 ☐地域生活センター
- ☐9月25日(木) ☐白根地区(諏訪木・中央通り以南、戸頭、田中) ☐産業厚生会館
- ☐9月26日(金) ☐白根地区(五六の町以北、保坂、古川) ☐産業厚生会館