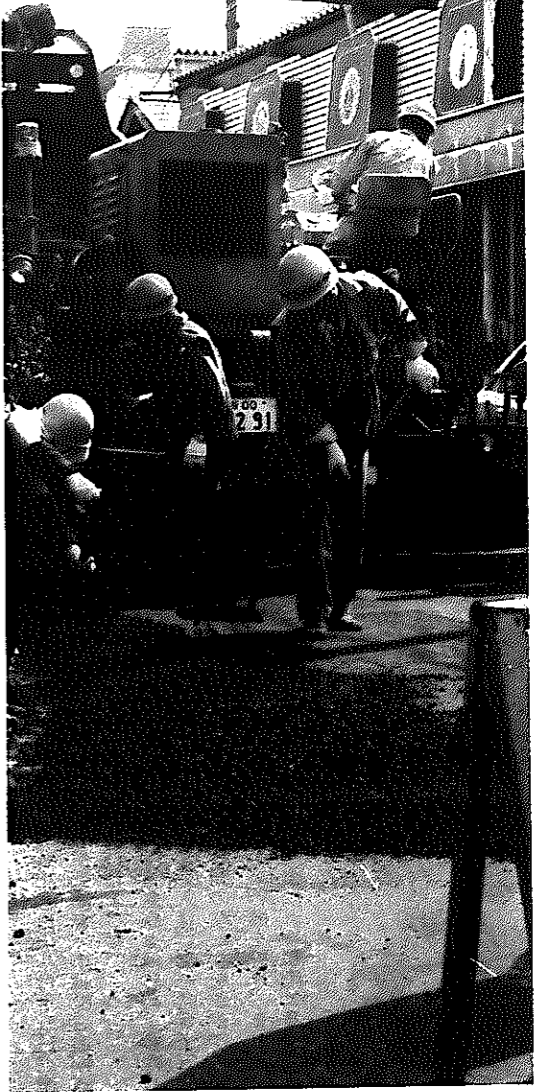


着々と進む白根市の道路整備

市民の要望のトップ

けれど全力投球で 市道の完全舗装をめざして

地区広聴会や、市長へのハガキで、みなさんの要望のトップは道路整備です。市は全力投球で道路整備に力を入れています。今回は、道路整備の中でも、市道の舗装を取り上げてみました。市道は、みなさんが快適な生活を営むためにも、不可欠なものです。この市道、今年度は50路線、11.7キロを舗装する計画です。左ページの地図やグラフをご覧くださいながら、市道の舗装状況をお知らせします。



市道の延長は 二百七十三キロ

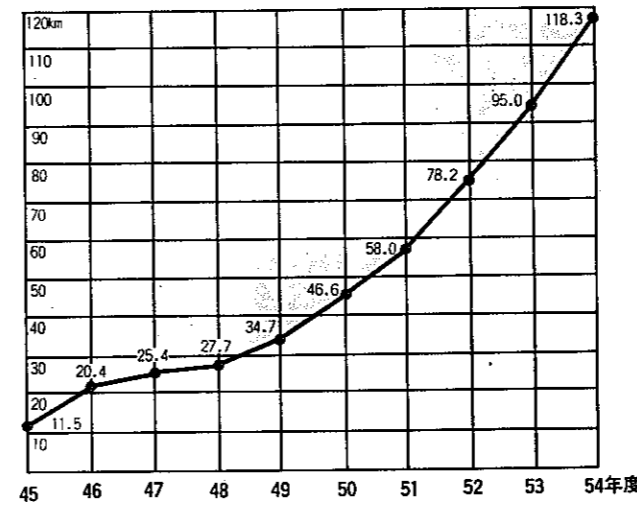
自動車の普及によって、道路の重要性はますます大きくなっています。

「市道の舗装を早くやって」というみなさんの声は、多く聞かれます。これらみなさんの声に答えるために、毎年たくさんのお金を、市道の舗装工事に使っているのです。

今年度は十一・七キロを 舗装します

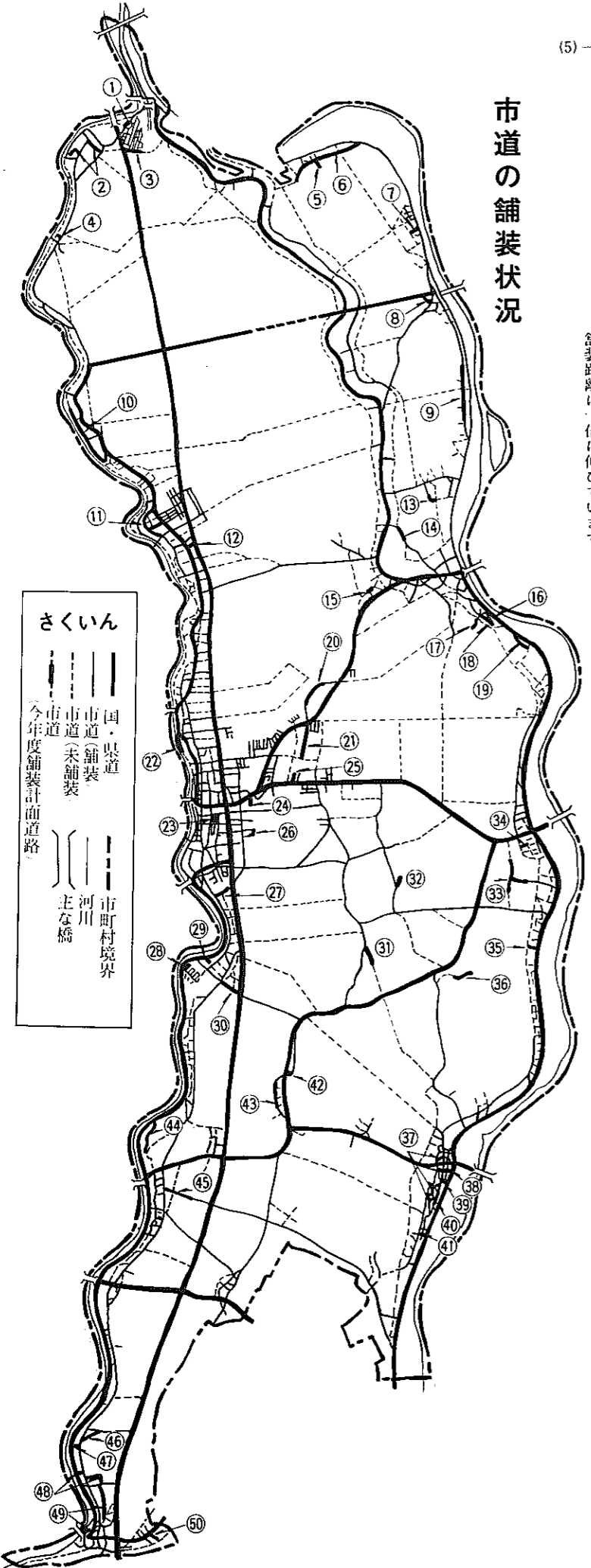
道路の舗装を一度にできない以上、やはり利用の多い道路から先にやっていくことになりました。今年度は、町内・部落内の道路を中心に五十路線、十一・七キロを、九千六百万円のお金を使って舗装する計画です。

●10年間の舗装の伸び



道は遠い

市道の舗装状況



市道の舗装率が五〇％を超えるのは来年度になり、計画より四年も早く達成します。舗装率五〇％を達成したからといって、次の年から舗装しないというわけではありません。全市道の完全舗装をめざして、これからも仕事が続けられていきます。

自動車の普及率の 五倍の早さで

十年前の舗装距離はどれくらいだったのでしょうか。四十五年は、わずか十一・五キロしか舗装されていませんでした。昨年と四十五年を比較すると、舗装距離は十倍に伸びています。

今年舗装する予定の市道

- | | |
|-------------|-------------|
| ① 大谷団地線 | ②⑥ 桜町通線 |
| ② 下塩俵村中線 | ②⑦ 市道8号線 |
| ③ 下塩俵・下鷺の木線 | ②⑧ 戸頭団地線 |
| ④ 中塩俵村中線 | ②⑨ 戸頭村中2号線 |
| ⑤ 瀬ヶ通1号線 | ②⑩ 庄瀬・戸頭線 |
| ⑥ 瀬ヶ通線 | ②⑪ 上木山・牛崎線 |
| ⑦ 下大郷村中線 | ②⑫ 田尾下手線 |
| ⑧ 犬尾西裏通線 | ②⑬ 上八枚・戸石線 |
| ⑨ 上大郷・大郷線 | ②⑭ 戸石5号線 |
| ⑩ 白根・下塩俵線 | ②⑮ 蜘蛛手1号線 |
| ⑪ 高井・根岸線 | ②⑯ 万年村道線 |
| ⑫ 根岸国道1号線 | ②⑰ 庄瀬村中線 |
| ⑬ 下赤浜1号線 | ②⑱ 庄瀬13号線 |
| ⑭ 上赤浜線 | ②⑲ 庄瀬14号線 |
| ⑮ 朝捲村中線 | ②⑳ 庄瀬5号線 |
| ⑯ 堀掛1号線 | ②㉑ 弥平太小路線 |
| ⑰ 堀掛2号線 | ②㉒ 下道溝線 |
| ⑱ 白井・小見新田線 | ②㉓ 上道溝線 |
| ⑲ 小見新田下道線 | ②㉔ 下茨・清水線 |
| ⑲ 古川線 | ②㉕ 茨曾根・兎新田線 |
| ⑲ 古川・高校1号線 | ②㉖ 新飯田3号線 |
| ⑲ 白根堤防通線 | ②㉗ 寺小路線 |
| ⑲ 市道7号線 | ②㉘ 新飯田学校通線 |
| ⑲ みの口・中央通り線 | ②㉙ 古町線 |
| ⑲ 高校前通線 | ②㉚ 上新田1～6号線 |