



消えゆく風物詩 のどかな田植え

文・新田公淳
絵・伊藤栄一

さとのうた

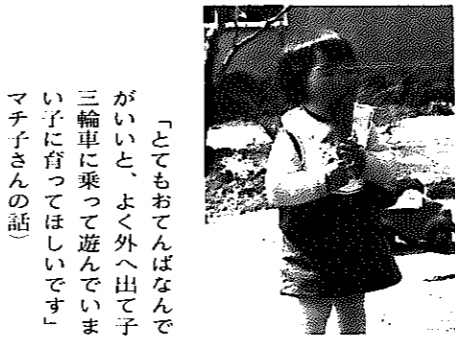
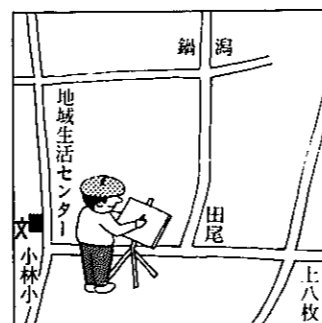
幼いころ、隣家の田植えどきに、「こびり」を運ぶの手伝って、あぜの上で一緒に食べた思い出がある。あたり一面にれんげ草が咲いていたように思う。

定時制で教えていた夜、屋間の田植えで顔のむくんだ少女が蛍光灯の下で一心にノートをとっていたのを憶えている。私は心中彼女に脱帽していたのであった。最近の田植えに人影はない。広々とした水田に赤い機械が動

くばかりであるが、その植えられていく苗の列が昔より曲って親しい気がする。まだ、人間が機械を使っているのだと感じさせるからだ。



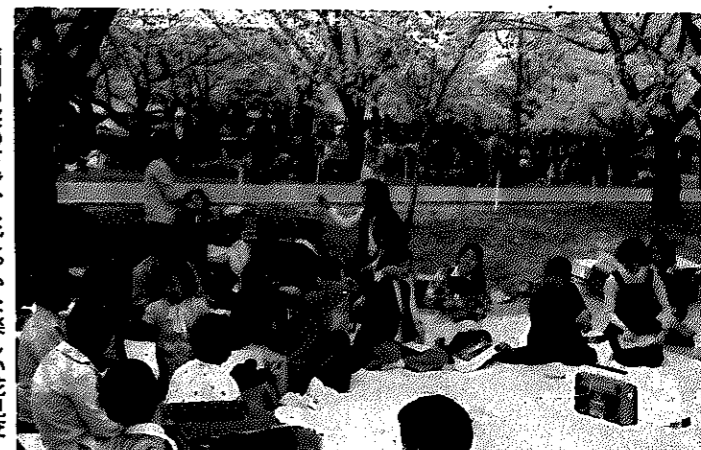
新田公淳さん (修 瀧)



栗田由紀子ちゃん (1歳10か月) 利昭さんの長女=下茨

わが家のアイドル

「とてもおてんばなんです。大気がいいと、よく外へ出て子ども用の三輪車に乗って遊んでいます。明るい子に育ってほしいです」(母親・マチ子さんの話)



満開の桜の下で、なごやかな楽しい花見交流会。四月二十日、村松公園で

身障者に温かい愛の手を

白根ボランティア・サークル

市内には、在宅重度身体障害者がたくさんいます。その人たちにも外へ出る機会を与え、明るく、楽しい日々を送ってもらおうと、奉仕活動を続けるボランティアがいます。現在、会員は十一人。今年の三月九日、白根ボランティア・サークル(塩原彰治会長)として発会したばかりで、家庭訪問や、散歩、買い物などに、みんな大張り切り。会員の大那 稔さんは、車いすに乗る身障者の一人ですが、新潟市を中心に活動するボランティア・サークル「話の広場」の会長さんです。その大那さんが、地元白根市にも活動の場を広げ、明るいまちづくりをめざして、仲間を募集。「不自由な生活を送る人たちにも、外に出たり、友だちづくりをしても



【会員の声】 荒尾智子さん (高校生・砂押)

明るく楽しいムードいっぱいサークルです。奉仕活動という、なぜか特別なことのように思われがち。助けあって生きること、人間として当然のことだと思えます。これからもボランティアとしてがんばります。いろいろ教えてくれるおばあちゃん 川田修也

いろいろ教えてくれるおばあちゃん

茨曾根小学校3年 川田修也

宝。うそをついてはだめだよと、教えてくれます。ぼくの大好きなおばあちゃん、いつまでも元気で長生きしてください。写真は、修也さんとミヨキさん(五十六歳・庚)

広報 しるね

昭和55年 5月1日号 No.284

毎月1・15日発行

発行/白根市役所(大字白根1235 ☎0253 2111 〒950-12)

◇人口の動き 4月1日現在 人口33,549人(前月比-34) 男16,342人 女17,207人 世帯数7,449

情報

記号の説明
□ とき
○ ところ
◎ 対象者
◇ 問い合わせ

- 情報センターへの掲載申し込みは、電話で一日号は前月二十日、十五日号は五日までに、広報広聴係(☎2111-1929)へ。
- 白根地区
白根第一中学校体育館 〇音楽劇「流れ星と私たち」 民俗舞踊集「大地のうた」 前売券 大人二千円 高校生千五百円 中学生千円 当日券 それぞれ三百円増し 〇わらび座公演実行委員会 永井秀明(健生病院内)☎2191-2135
- 白井地区
停電 〇五月二十七日 午前八時三十分から正午 〇古川の一部
- 白根地区
停電 〇五月十九日 午後一時三十分から四時三十分 〇東笠巻の一部
- 白根地区
交通安全協会支部総会 〇五月二十四日 午前十時から 〇地域生活センター 〇地域生活センター 1(☎210433)
- わらび座公演 〇五月二十日 午後六時開場 〇白根第一中学校体育館 〇音楽劇「流れ星と私たち」 民俗舞踊集「大地のうた」 前売券 大人二千円 高校生千五百円 中学生千円 当日券 それぞれ三百円増し 〇わらび座公演実行委員会 永井秀明(健生病院内)☎2191-2135
- 白根青年吹奏楽団 新登場のプラスバンドです 〇毎週金曜日 午後六時から午後九時まで 〇市中央公民館 〇高校生以上の市民 経験問わず 〇吹奏楽の練習、定期演奏会の開催など 〇鶴巻裕美(高井興野)☎216267
- 仲間になりませんか
白根地区青年団 〇スポー ツ・レクリエーション 学習活動を通して仲間づくりをめざす 〇白根地区の青年 〇笠井正信(桜町三)☎36210
- 庄瀬地区
停電 〇五月二十日 午前八時三十分から正午 〇菱潟新田、牛崎の全部、菱潟、庄瀬の半分。
- 小林地区
停電 〇五月二十三日 午後九時から正午 〇田尾
- 仲間になりませんか 白根地区青年団 〇スポー ツ・レクリエーション 学習活動を通して仲間づくりをめざす 〇白根地区の青年 〇笠井正信(桜町三)☎36210
- 新飯田地区
停電 〇五月十六日 午前八時三十分から午後零時三十分 〇新飯田の大部分 〇五月二十九日 午後一時三十分から三時三十分 〇上中村、新飯田の半分