

市役所の新機構

四月一日からスタートです

2階

市民生活課

- 市民窓口係
- 衛生公害係
- 消防交通係
- 国保係
- 健康係

これまでの市民課（年金係は福祉事務所へ）、保健課、環境課を統合し、新設した課です。

これにより、皆さんが日常生活の中で、結びつきの深い業務の窓口が一本化されます。

係別に仕事の内容を上げてみますと――

△市民窓口係▽ 転入、転出や死亡、出生、国保の加入、脱退。国民年金の資格取得やその失の受け付け。戸籍謄抄本、住民票、印かん登録と証明書の発行。四月から実施する高額療養費の貸し付け申請の受け付けなどを担当。この

ほか、いろいろな市民相談にも応じます。

△衛生公害係▽ 犬の登録や狂犬病予防注射。カ、ハエなどの衛生害虫の駆除。食品衛生、公害苦情の受け付けや公害防止資金の貸し付けなど。

△消防交通係▽ 文字どおり交通、消防業務のいっさいと防犯を担当します。

△国保係▽ 国民健康保険者証の発行など……。高額療養費の貸し付け審査。

△健康係▽ 市民の健康を守るのがこの仕事です。成人病予防、母子衛生、精神衛生、伝染病予防など。妊産婦や乳児の医療費助成。母子栄養強化ミルクの支給も担当……。

農業委員会

- 農政農業振興係
- 農地係

農地利用の調整やあつせん、自作農の維持資金や農地の取得資金などの仕事を担当。

農業者年金、標準小作料のこともここで扱っています。

なお、農地を売買したり、宅地に転用したりするときは、すべて申請が必要です。

農政課

- 農政係
- 農業振興係
- 農産係

農協をはじめ各農業団体と手を取り合いながら、農業の近代化や生産物の増産をはかっています。

この中に、農業振興地域整備、土地改良、米の生産調整、園芸、農産物の振興、病害虫予防、流通対策、生活改善などの仕事もあります。

農業近代化資金など農家向けの融資の相談も受けています。ご利用ください。

3階

庶務課

- 庶務係
- 秘書係
- 人事係

この仕事はいろいろです。

▽市長・助役の秘書

▽議案作成

企画財政課

- 企画係
- 財政係
- 契約係
- 広報広聴係
- 統計調査係

のほか市議会との連絡

▽嘱託員との連絡

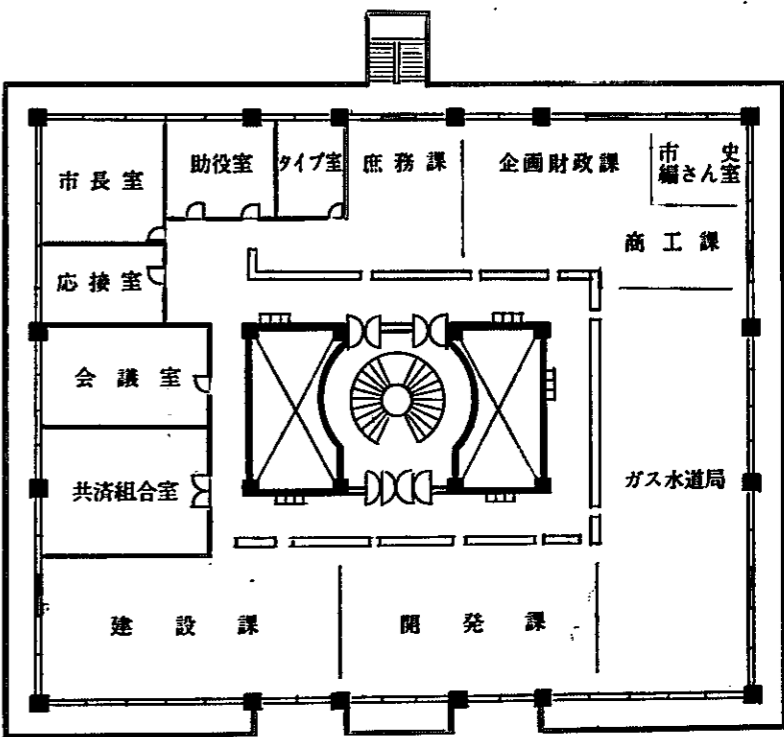
▽文書の編さん

▽条例規約の制定と改廃

▽地域生活センターとの連絡

▽庁内管理

▽儀式ほう賞などの表彰関係。



税務課

- 管理係
- 市民税係
- 資産税係
- 収税係

市県民税、保険税、固定資産税、都市計画税、軽自動車税などの賦課。

市税に関する証明書の交付、台帳の閲覧、納税貯蓄組合の育成、

福祉事務所

- 社会福祉係
- 老人福祉係
- 年金係
- 庶務係
- 児童福祉係

滞納市税の督促、徴収などを受け持っています。

みんなが幸せに――児童やお年寄り、母子家庭、心身に障害を持つ

会計課

市の収入・支出を審査し家計簿をつける仕事をしています。

それと、市からの支払の窓口になっています。

地域生活センター

各駐在室がなくなり、地域生活センターとなります。

仕事の内容は、婦人会、子ども会、老人クラブなどの地域団体の指導を行っていくほか、市民生活課や年金、老人医療費、児童手当など、本庁業務の取り次ぎをも行います。

商工課

- 商工振興係
- 観光物産係

ここでは都市づくりのための計画を策定するとともに、市長の政策決定に対する情報の提供と、行政事務を能率的に処理するため、各課の総合調整をはかります。

予算の編成や市有財産の管理。

広報「しろね」の編集、市政懇談会の実施。国勢調査や事業所統計調査なども担当です。

開発課

- 管理係
- 建築開発係
- 都市施設係
- 国土調査係

これからの町づくりの基礎となる下水路や計画街路、公園整備などの仕事を進めています。

それに、市で建設する建物の設計や工事監督。市営住宅の建設。皆さんが、建物を新築・増改築をするときは、前もって建築確認申請の手続きをしてください。

また、国土調査や大字、字の区域変更なども担当します。

建設課

- 業務係
- 工務第一係
- 工務第二係
- 維持管理係

市民生活のいろいろな活動に欠くことのできない道路、橋の新設や改良、補修。それと農村総合整備モデル事業、除雪などが、この仕事です。

いろいろな工事などで、市道を使ったり掘ったりするときは、あ

ガス水道局

このほか、三階にはガス水道局があります。

また、四階には、議会、運営の事務局と監査委員室があります。