

### 養護老人ホームが村松町に完成

本市をはじめ四市中東浦原の市町村で建設の、養護老人ホーム「桜花寮」が、村松町に完成しました。

この桜花寮は、お年寄りの福祉増進を図るため、国民年金の還元融資を受けて、昨年の八月から工事を進めてきたもの。

設備は、床暖房やゆとりのある部屋、便利なナース・コールインターホンなどが備えられ、お年寄りが快適な生活が送れるようつくられています。

### 県交通災害共済に加入を



「県交通災害共済」の更新時期が近づきました。

この制度は、交通事故に1日1円の会費で会員相互の助け合いを、と、県下の市町村が共同でつくっているものです。

近く、部落長さん、町内会長さんから加入の取りまとめをしていただきます。

**加入手続きは簡単です**

どなたでも……年齢に制限なく、どなたでも加入できます。

1日1円で……会費は1人年間350円です。

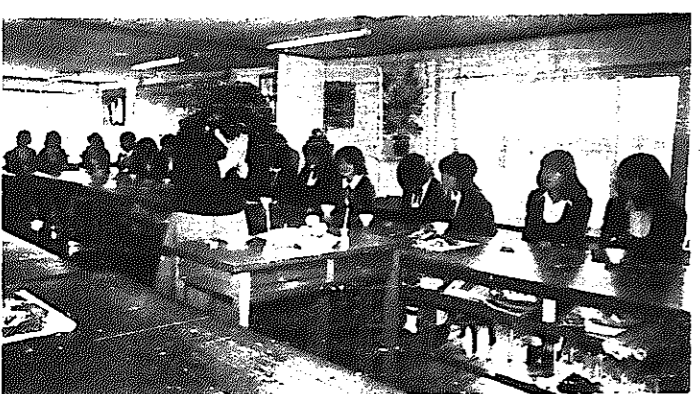
4月が切り替え……期間は4月1日から翌年の3月31日まで。途中加入の場合も3月までです。

### 東萱場生産組合

### 日本農業賞を受賞



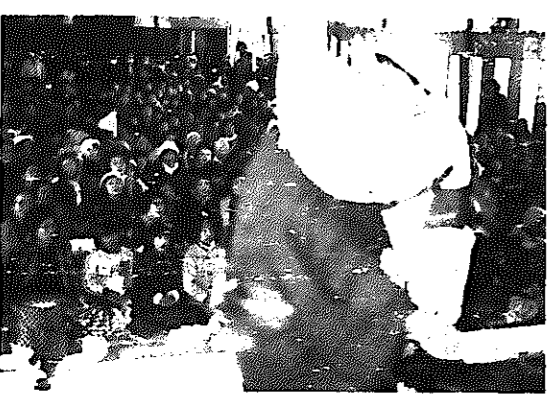
稲作は全面協業と省力化し、モモ、ナシなど多種目の果樹経営を進めている『東萱場生産組合(山田喜一郎組合長)』が日本農業賞集団の部で、奨励賞を受けました。



### 針供養——感謝の気持で

2月8日は針供養——この日、市内の服装学院でも供養祭の行事が行われ、学院生が使い古した針を豆腐に差して、ケガのなかったことを感謝していました。

わ  
だ  
い



### 今年も盛大に 庄瀬地区芸能祭

庄瀬地区の人たちが、毎年楽しみにしている「芸能祭」が、今年も2月5日、小学校の体育館で行われました。

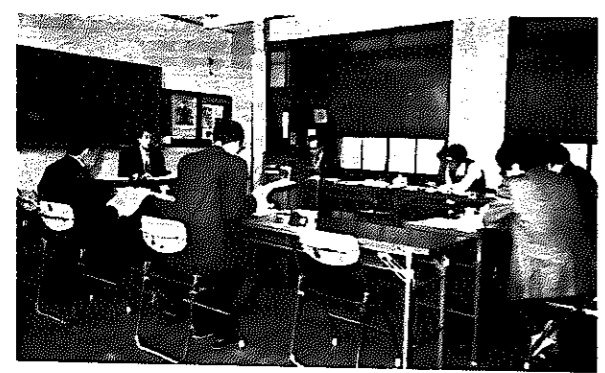
婦人会の熱意で生まれ育ったこの行事も、今ではすっかり地区に定着——市が提唱するコミュニティづくりに一役買っています。

### なくそう白根時間

応募点数は1,125点も

2月14日、公民館で「時間を守る運動」の標語コンテスト一次審査会が行われました。

応募点数は1,125点。この中から3月2日の最終審査会で、小・中・一般の優秀作品が選ばれます。



### 体づくりを楽しむ ナイター

4月の利用申し込みは3月22日までです

「利用できる人」市内に住んでいる人か、または、勤めている人で構成し、体育係に登録をした団体

【期間】四月一日～十月三十一日。午後六時～十時。

【申し込み】申し込み用紙(体育係にあります)を、利用する月の前月二十日までに、体育係へ提出してください。詳しくは同係(☎3171)へ。

なお、四月の利用申し込みは三月二十二日までです。

【利用できる時間】午前十時～午後五時。火・金曜日は午後七時まで(土・日・祝日は休み)詳しくは体育係へ。

あなたの体力年齢を知っていますか？ 知らず知らずのうちからただけ年をとってしまっています。

さああなたもトレーニングルームで、体力診断をやってみてはいかがでしょう。

【利用できる時間】午前十時～午後五時。火・金曜日は午後七時まで(土・日・祝日は休み)詳しくは体育係へ。

### トレーニングルームも

### 税の申告は15日までに

### 農業所得相談は7日から

すでに申告を済ませた人もあるかと思いますが、申告期限は十五日までです。

確定申告をしなければならぬ人が申告をしなければならず、誤りの申告をしますと、決定や更正が行われ追加の税額はもちろんだ、加算税などを納めなければならぬこととなります。

七日からは、各地区で農業所得の相談日が設けられています。この機会に申告すれば、税務署へ出向く手間もはぶけて便

土地や家の評価額を確かめて  
固定資産課税台帳の縦覧

昨年中に家屋の新築や増改築、土地の地目変換、分合筆などをした人はぜひご覧ください。

■期間 3月1日～20日 午前8時30分～5時(ただし土曜日は正午まで。日曜日は除く)

■ところ 市役所2階税務課

利です。各地区の日程は、二月

一日、十五日号の広報でお知らせしてあります。忘れずにお出かけください。

なお、所得税の確定申告をした人は、市県民税の申告はする必要はありません。