

聞きたい

「こたまのポスト」ハガキで、市長と話そうに寄せられた皆さんの意見や要望です。

富月橋からみの口までのバイパス線について

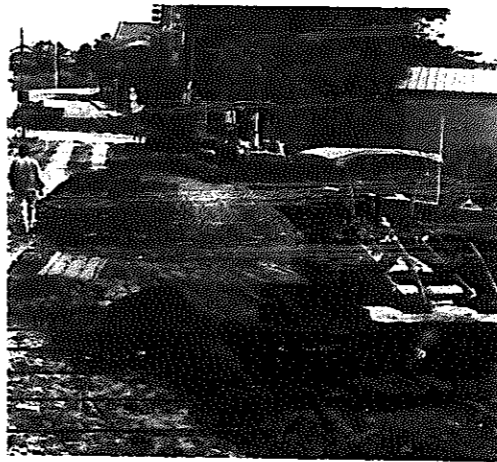
問い 富月橋からみの口までの間にバイパスができるか聞きますが、本当なんでしょうか。
答え 富月橋からみの口までの道路建設については、今年度から公共事業として取り組む計画です。

完了年次については、事業費が巨額にのぼるため明確にはいえませんが、できるだけ早く完了するよう県へ働きかけていきたいと思えます。
なお、富月橋の取り付け道路は、十一月中旬ごろの完成をめざし工事中です。

問い 税金が高すぎる。その原因は人件費が一番多く占めているのではないのでしょうか。
一生懸命仕事をしている職員は半数以下です。
答え 今年度の一般会計当初予算に占める人件費は、三三・二%で、一般的にいわれている標準値(三〇%〜三五%)と比較した場合、おおむね適正な数字といえます。
指摘の職員の勤務態度、職務の遂行能力の向上については、各種の研修を通じ、その向上に努めています。
今後は、このような指摘を受けないよう、十分留意して行きたいと思えます。

問い 富月橋からみの口までの間にバイパスができるか聞きますが、本当なんでしょうか。
答え 富月橋からみの口までの道路建設については、今年度から公共事業として取り組む計画です。

問い 税金が高すぎる。その原因は人件費が一番多く占めているのではないのでしょうか。
一生懸命仕事をしている職員は半数以下です。
答え 今年度の一般会計当初予算に占める人件費は、三三・二%で、一般的にいわれている標準値(三〇%〜三五%)と比較した場合、おおむね適正な数字といえます。
指摘の職員の勤務態度、職務の遂行能力の向上については、各種の研修を通じ、その向上に努めています。
今後は、このような指摘を受けないよう、十分留意して行きたいと思えます。



富月橋の取り付け道路工事

問い 市職員の採用ですが、広く人材を求めるためにも、広報などで掲載し、公募をするべきと思いますが……。
答え 現在、職員の採用は、財政再建中ということ、県の指導もあり、技術をとまなう特殊業務の場合を除き、正規の採用はしていません。
来年の三月には、財政再建も完了する予定ですが、再建期間中の退職職員による欠員、行政事務の増大などで職員補充の必要性は十分認められます。
しかしながら、再建が完了し

問い 税金が高すぎる。その原因は人件費が一番多く占めているのではないのでしょうか。
一生懸命仕事をしている職員は半数以下です。
答え 今年度の一般会計当初予算に占める人件費は、三三・二%で、一般的にいわれている標準値(三〇%〜三五%)と比較した場合、おおむね適正な数字といえます。
指摘の職員の勤務態度、職務の遂行能力の向上については、各種の研修を通じ、その向上に努めています。
今後は、このような指摘を受けないよう、十分留意して行きたいと思えます。



初めて三味を手にしたというズブの素人だけに、楽譜を見たり音程を確かめたりの悪戦苦闘。
新潟から木田流の木田林松次先生をお招きし、月三回二時間指導を受けます。基本をしっかりとすることで、楽譜の読み方や音あわせ、指使いなどをたっぷり。三味にとりつかれた者だけに「アツ」という間に練習時間が過ぎます」と、真剣そのもの三味を手にして五か月余り、すでに黒田節、佐渡おけさをマスター。もっか白根風音頭を練習中です。
今年中には、五曲を仕上げたいと、練習日のほかにも集まって、猛げいこと意欲十分……。
「会員は二十人でバラエティー。静かな民謡ブームで熱もかかります。是非来年の文化祭には演奏会を」と、庭山会長は話す。

心なごます 三味の音……

グループ 登 糸の会

市民文芸

短歌

たのしみは花さかりなる鉢植えを部屋にかざりて人を待つとき
万年 泉博

俳句

踊り好き母子をろって舞扇
跡瀧 長井セツ

川柳

稲刈機来秋までの骨休み
庭山久作
二億円ボンと出てくる前総理
吉川 彰
久しぶり夫婦で踊った夏祭り
渡部幸平
背を向ける無口の妻に済まない
大井義雄

園児を募集

カトリック幼稚園

▽募集期間 十一月十日から三十日
▽人員 三歳児四四十人
平日は午前九時から午後五時(土曜日午後二時まで)。日・祝日は行いません。
詳しいことは☎一八四三〇 〇たすねください。

科学研究発表会

十月十三日、公民館研修室で、本市と小須戸町の教育委員会で、毎年実施している『白根地区児童生徒科学研究発表会』が行われ、それぞれの分野で研究や収集した成果を発表しました。



問い 税金が高すぎる。その原因は人件費が一番多く占めているのではないのでしょうか。
一生懸命仕事をしている職員は半数以下です。
答え 今年度の一般会計当初予算に占める人件費は、三三・二%で、一般的にいわれている標準値(三〇%〜三五%)と比較した場合、おおむね適正な数字といえます。
指摘の職員の勤務態度、職務の遂行能力の向上については、各種の研修を通じ、その向上に努めています。
今後は、このような指摘を受けないよう、十分留意して行きたいと思えます。

健康な35世帯を表彰

十月は国民健康保険事業の強調月間。その一環として、十月十八日、厚生会館で「健康優良世帯の表彰」が行われ、山田岩蔵さん(一の町)ほか三十四世帯の人たちが、市から表彰されました。
この表彰は、国保に加入している世帯で、過去二年間、一度も医療機関にからず、保険税を完納している世帯を対象にするもの。
四十四年からこれまでに、二百七世帯が表彰されています。



消費者の味方

消費者生活のアドバイザーとして、第一線で活躍する移動生活指導車「ゆきつばき号」が、十月六日市を訪れました。
この「ゆきつばき号」——身近な生活に関するパネルや商品標本、簡単な実験道具を積んで町から村へ……消費生活相談にも応じ、婦人の皆さんから好評を得ています。
この日も、約二十人の主婦が集まり、パネルを使つての係員の説明にメモをとるなど、熱心に耳をかたむけていました。



わだ い

問い 税金が高すぎる。その原因は人件費が一番多く占めているのではないのでしょうか。
一生懸命仕事をしている職員は半数以下です。
答え 今年度の一般会計当初予算に占める人件費は、三三・二%で、一般的にいわれている標準値(三〇%〜三五%)と比較した場合、おおむね適正な数字といえます。
指摘の職員の勤務態度、職務の遂行能力の向上については、各種の研修を通じ、その向上に努めています。
今後は、このような指摘を受けないよう、十分留意して行きたいと思えます。

問い 税金が高すぎる。その原因は人件費が一番多く占めているのではないのでしょうか。
一生懸命仕事をしている職員は半数以下です。
答え 今年度の一般会計当初予算に占める人件費は、三三・二%で、一般的にいわれている標準値(三〇%〜三五%)と比較した場合、おおむね適正な数字といえます。
指摘の職員の勤務態度、職務の遂行能力の向上については、各種の研修を通じ、その向上に努めています。
今後は、このような指摘を受けないよう、十分留意して行きたいと思えます。