

広報 しるね

昭和51年

No. 236

6

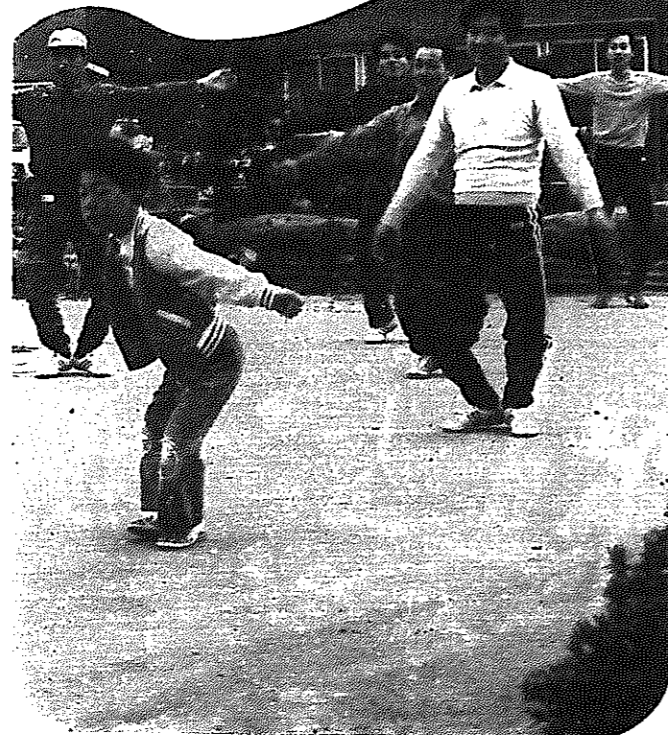
◇人口の動き 5月1日現在 人口 32,716人 前月比 -26人 (男 15,893人 女 16,823人) 世帯 7,109



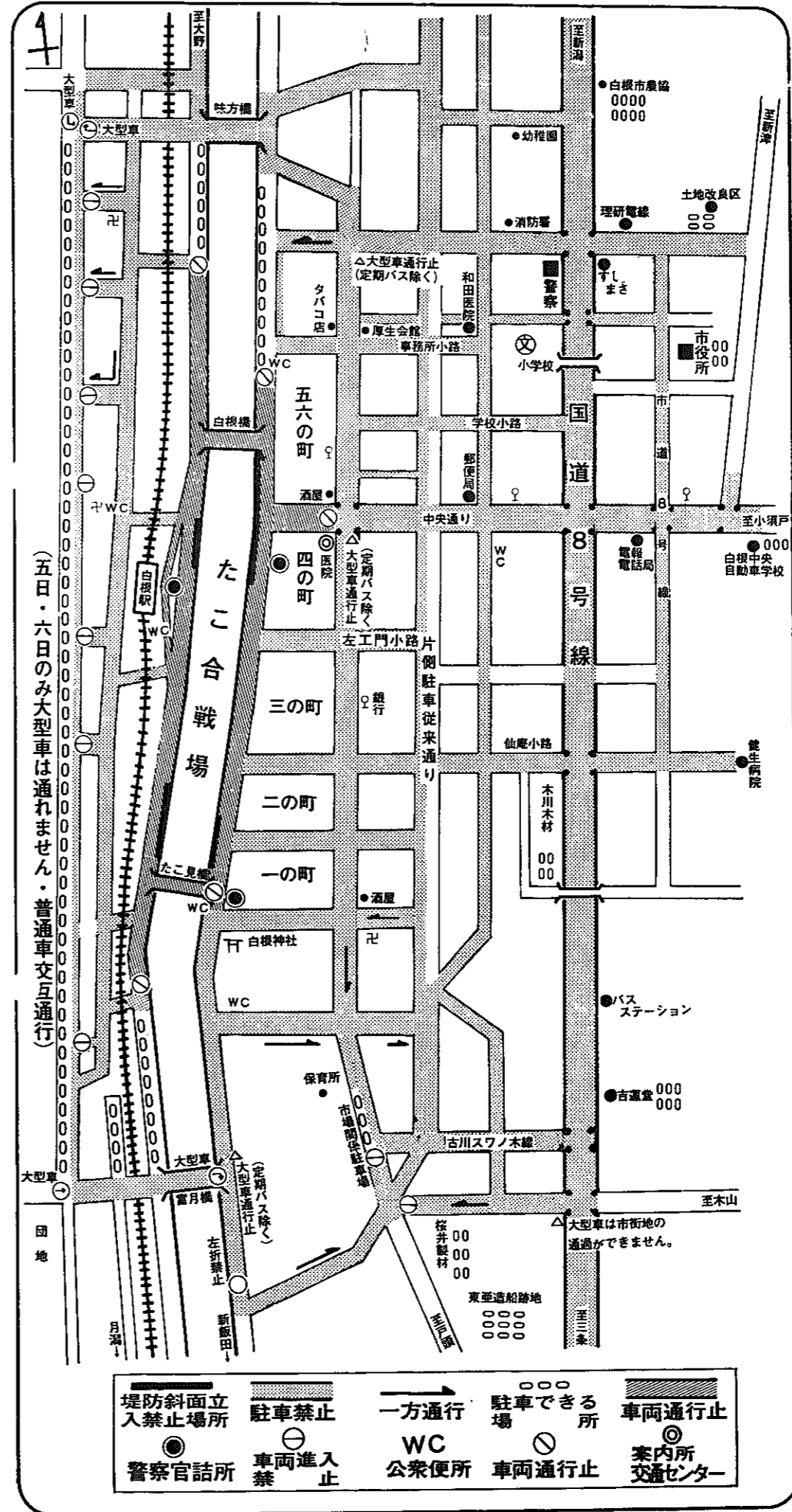
きたえる

「とにかくからだをきたえなくちゃ——」と新飯田地区で、早起きマラソンが行なわれています。

コースも距離も、各自の能力に合わせて自由気ままとか？ジットリと汗ばんだ顔に、朝のこちよい風はまた格別です。



6月5日～6月11日 風合戦期間中の交通規制 午後1時～午後6時30分まで
一部変更もありますので、標識には注意を！



午前9時から駐車禁止道路

次の道路は、午前9時から午後6時30分まで、駐車禁止です
▶玉庭支店▶事務所小路(金子洋品店～和田医院)▶2の町～3の町小路。
▶〔5・6日〕味方農免道路。

臨時駐車場

期間中の駐車場—▷すしまさわき▷東亜造船跡地▷出雲屋仏壇店敷地(国道)。
5日(土)の駐車場—▷市役所▷農協スタンド。
6日(日)の駐車場—▷桜井製材▷吉運堂▷木川木材▷白根自動車学校▷市役所▷土地改良区。

催しもの

開戦式

5日、午後1時20分から市中パレードが行なわれます(雨天中止)。

子ども大風合戦

▷とき 6月4日 午後3時～午後6時。
6月6日 午前10時～午後1時。
▷ところ 大風合戦会場。

市展

▷とき 6月5日～6月8日
▷ところ 厚生会館。

日本の風展

▷とき 6月30日まで。
▷ところ 北越銀行。

市の木・サツ木展示会

▷とき 6月5日～6月10日
▷ところ 木川木材店内。