

広報 しろね

発行/白根市役所
編集/庶務課広報係

人口のうごき	
(7月1日現在)	(49年6月中)
人口・32,634	出生・42
男・15,811	死亡・19
女・16,823	転入・72
世帯・6,962	転出・66

あなたと市政のかけ橋です

地価公示制度

土地売買の参考に

先ほど、地価公示が行なわれ、市内でも三か所が標準地として選定されました。それを機会に、地価公示制度はどのようなものなのか、お知らせします。

市内の標準地は三か所

制度のねらい

土地は、他の商品の場合とちがいが、その価格を判断することが、非常に困難です。

そのため、正常な価格より高い価格で宅地の取り引きが行なわれ、それがだちに周辺の土地価格に影響して、地価の高騰

をまねきます。このようなことを防ぐため、毎年一回、全国の都市計画区域に標準地を選定し、皆さんから地価の水準について正しい知識をもってもらうことを、ねらいとしています。

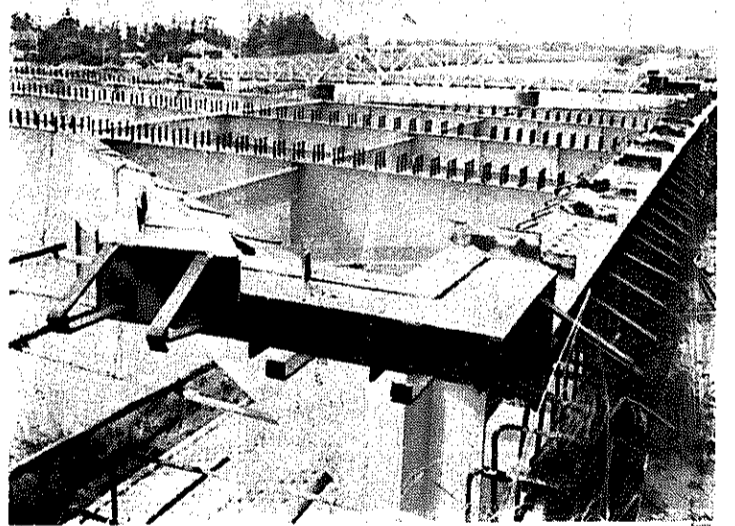
よう努めなければなりません。公用地の取得価格も公示価格を基礎として算定されることになりす。

鑑定委員会(建設省の付属機関)が定めます。公示価格は、標準地に建物などが建っていないものとして決められ、昭和四十九年一月一日現在の一平方メートルあたりの価格で、売り手、買い手にかたよらないよう、適正な価格を表現し

地価公示が行なわれると、土地の取り引きをする人は、公示価格を目安に取り引きを行なう

公示価格の決定は、標準地について、二人以上の不動産鑑定士の鑑定評価に基づいて、土地

鑑定委員会(建設省の付属機関)が定めます。公示価格は、標準地に建物などが建っていないものとして決められ、昭和四十九年一月一日現在の一平方メートルあたりの価格で、売り手、買い手にかたよらないよう、適正な価格を表現し



味方橋

中の口川堤防かさ上げ工事と、同時に行なわれていた味方橋のかげ替え工事も進んでいます。

新しい橋は、現在の橋より約二百六十以上流にかけられ、全長二百四十(河川橋百二、味方側陸橋百三十八)。幅九・三の間に両側一併

50年度に变身

側取り付け部

歩道がつかます。

味方側の電鉄線路との交差は高架で、立体化されます。現在は、新味方橋の架設工事が行なわれています。



市内の標準地

今回、選定を受けた市内の標準地は次のとおりです。

▽川上明さん敷地(住宅地) (大字餘瀉字堀西二八三番一(一筆))

▽山宮三五さん敷地(住宅地) (大字白根字十人割一四七七番三)

▽竹之内惣一さん敷地(商業地) (大字白根字四の町三〇六二番一(一筆))

これらの標準地の内容は、三年間みなさんに見覧することになっていきます。

見覧場所は、建設課都市計画係です。

くわしく知りたい人や、土地の取り引きをする人がありましたら、同係へ、おたずねください。

お貸しします車いすを

ねたきり老人・重度心身障害者に

母子家庭には入湯無料制度……

九色)、担架(九色)、携帯浴槽(二槽)を市が購入し、貸し出すものです。

器具を貸りられる人は、①在宅ねたきり老人(六十五歳以上)でおおむね三か月以上ねたきりで、その状態が続くと思われる人) ②在宅重度心身障害者(精神薄弱者か、一級もしくは二級の身体障害者)です。

申し込みや、手続き方法はかんだんです。該当する人は、福祉事務所厚生係(☎〇二二一〇二四七)へ、申し込みください。

なお、携帯浴槽は家庭専任員が、希望する家庭を訪れて使用するもので、個人への貸し出しは行ないません。

公衆浴場無料入浴事業

公衆浴場無料入浴事業は、六十五歳以上のお年寄りや、母子世帯を対象にしています。ただし、家庭で入浴設備がある人は、この対象には入りません。

該当者の認定は、市で行ないます。認定を受けた人には、年間三十六回(月三回)の入浴券が、福祉事務所から交付されます。

介護器具貸与事業

ねたきりのお年寄りや、重度心身障害者に、少しでも明るい生活を送ってもらうため、九十三万二千円の予算で、車いす(