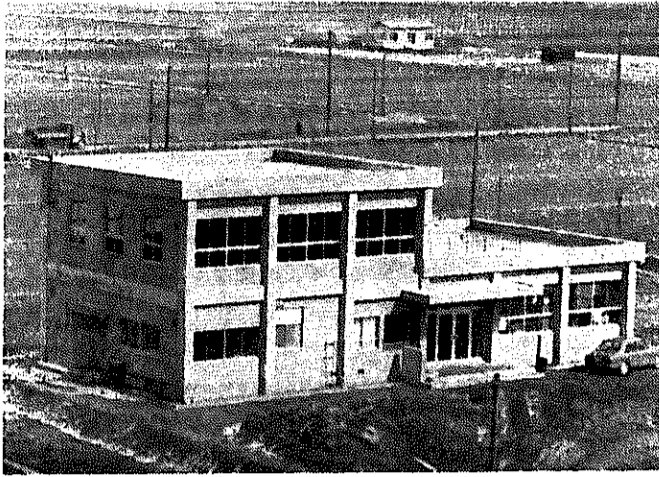


# ねろる

(3月1日現在)	(2月中)
人口・33,114	出生・35
男・15,917	死亡・15
女・17,197	転入・60
世帯・6,707	転出・67



普及所も新庁舎へ

市役所の引越に続いて農業改良普及所も、新しく完成した庁舎へ3月3日引越しました。  
この農業改良普及所も、庁舎の老朽化と業務の拡大による手狭さが極限に達し、昨年6月から県の手によって市役所の新庁舎前に建設されていたもので、鉄筋コンクリート造り一部二階建てで、大小会議室をはじめ、実験実習室や相談室なども作られています。

写真は新しく完成した普及所の新庁舎

## 46年度予算案 一般会計で11億9千万円

議会議費  
また、総務費では総額三億五千九百九十一万円と、今年度当初予算の二億九千二百二十七万円よりも五千九百六十四万円(二〇%)多く計上されています。この支出内容は、何と云ってもこのほど完成した新市庁舎の整備関係が最も多く、一億八千九百四十三万円と、全体の五三・八%を占めており、あとは三役並びに企画審議室、総務課、市民課、税務課、監査委員事務局、選挙管理委員会事務局などの人件費と、事務費が最も多くなっています。また、ことしは選挙の年といわれ、四月には県議と市議の改選が予定されています。大郷児童館の新築を予定して六百万円、農繁期にお

### 議会、総務、消防費

### 新庁舎の整備に53%

### 消防力の充実にも意

ており、さらに六月には参議院議員の選挙が行なわれるため、これらの選挙費用として四百九十九万円がその中に盛り込まれています。  
消防費の新年度予算は、総額三千五百七十九万円となつていますが、このうち二千五百五十万円は常備消防費で、広域消防の白根市分の負担金です。また、火災の初期消火に備えて、防火水槽(せう)の新設や、消火栓(せん)の新設などに合わせて、可搬動力ポンプなどの購入費三百九十五万円の施設整備費も見込まれています。

## 大郷に児童館を建設

### 16日から議会で審議

昭和四十六年度の当初予算案がまとまり、三月十六日から開かれる第八十五回市議会定例会で審議されます。この予算案は、今年度(四十五年)の当初予算額九億九千五百十

### 寝たきり老人に医療費補助

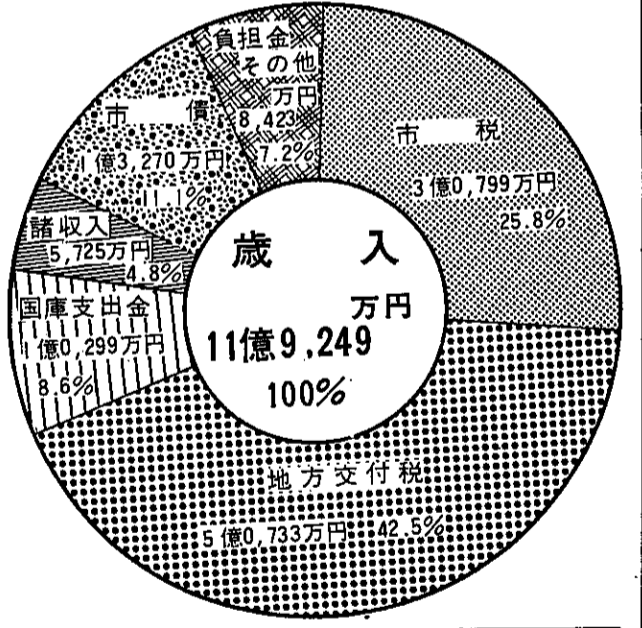
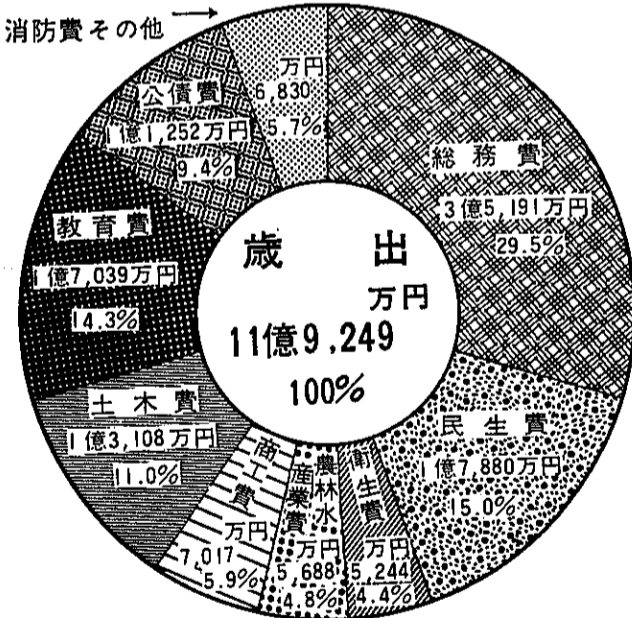
### 民生費

民生費は総額一億七千八百八十万円と、今年度の当初予算一億五千八百三十二万円より約二千九百四十八万円多くなっています。このうち、老人に対する医療費補助を実施しようとする補助金として百九十九万円が予算化されました。

### 都市下水路整備に着手 ポンプ場建設で二千七百万

### 土木費

新年度の土木費は、一億三千八百八十八万円と計上されています。これは、前年度の当初予算八千九百九十二万円よりも四千八百九十六万円(四六・九%)の増額で、支出が予定されている事業のうち、おもなものは次のとおりです。  
根岸地区農免道路測量委託料 九〇万円  
道路補修員賃金二九六万円  
道路補修用原材料費 四七四万円



### 環境衛生にウエート

### 衛生費

衛生費に向けられる新年度の予算額は五千二百四十四万円と、前年度の三千九百九十八万円よりも千七百八十六万円(四四・七%)多く、このうち六七・九%に当たる三千五百六十万円が環境衛生の面に支出が予定されています。具体的な支出内容は次のとおりです。  
母子強化栄養ミルク代五十四万円、母子健康センター運営費三百五十四万円、衛生センター(組合)火葬場(火葬場)負担金百七十七万円、防除用四兼機購入費補助十四万円、伝染病関係共通負担金八十九万円、結核健康診断委託料八十八万円、衛生センター(組合)ゴミ処理)負担金二千三十八万円、衛生センター(組合)尿処理)負担金千八百八十八万円、防除用薬剤など消耗品費百七十九万円

### 教育費

### 新飯田など三校にプール

教育費の新年度予算案は、総額一億七千三百九十九万円と、今年度の当初予算一億四千六百五十一万円よりも、二千三百八十八万円(一六・三%)多く計上されています。年々整備が進められてきた各地区の学校プール建設も、今年度には新飯田、小林、戸石の三小学校に建設が予定されています。また、小学校十二校分と、中学校七校分の需用費や備品費も、総額で二千六百九十九万円計上されていますが、学校数が多いため、一校分の配分率はその割りに低く、学校統合の早期実現が望まれています。

### 融資関係に六百万

### 農林水産業費

今年度当初予算では四千五百四十七万円だった農林水産業費は、千四百四十一万円増額された、今年度には五千六百八十八万円が計上されました。おもな支出内容は次のとおりです。  
農業委員報酬 二三五万円  
農業振興融資預託金 三五〇万円  
共同営農施設費補助 二二九万円  
農産近代化資金利子補助 二四四万円  
同 利子補助 一三六万円  
農産近代化資金利子補助 二四四万円  
共同営農施設費補助 二二九万円  
基幹品種統一対策事業委託料 六〇万円  
うまい米省力産産実践集団等設置補助金 八九万円  
転作対策費補助 一〇〇万円  
家畜自衛防疫推進委託料 五五万円

### 給食センター建設に補助

### 商工、労働費

七千七百七十七万円と今年度より六千九百九十二万円多い商工費は、商工助成金の百三十五万円や、企業奨励費の百三十四万円など、商工関係の交付金に六百二十九万円を計上して、この中で最も目を引くものは、給食センターの建設に着手する予算です。この建設計画は、四十五年度から五年計画で進められるもので、白根排水路までの取り付け水路も新設されます。