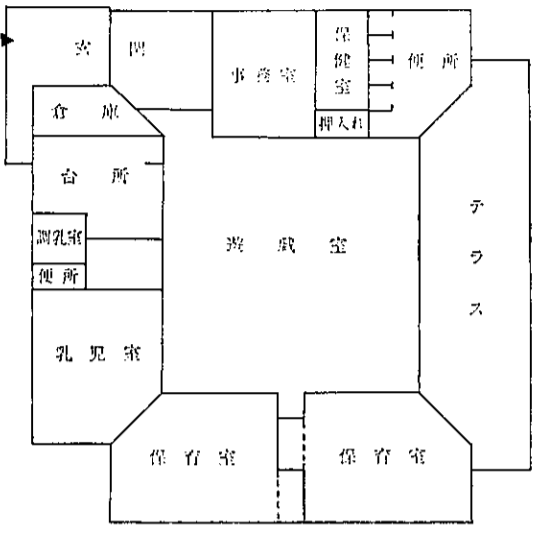


今年度市が行なう大きな事業の一つに、新飯田保育園の新築があります。新しい同保育園は、いまの保育園前に建築するもので、総工費六百七十七万円をかけて、八月から工事を始めました。同工事は完了は十一月下旬の予定ですが、新しい保育園で保育を始めるのは来年の一月からの予定です。同保育園が完成すると、いままで未公認の保育園だったものから、国の公認保育園として新しく発足することになります。

新飯田保育園着工

成すると、いままで未公認の保育園だったものから、国の公認保育園として新しく発足することになります。なお新しい保育園は、定員六十人、遊戯室、保育室二つ、乳児室などが主なもの、建てた面積は、いままでより約三十平方メートル、約二百四十五平方メートルです。上は完成後の正面姿、下は平面図。



救急車 年々ふえる出動

交通事故増が原因

救急車が配置されてから、ことしはいつてからの出動回数は次のとおりです。年々ふえる出動回数。この中で、急病人や作業中のけがも含まれていますが、そのほとんどが交通事故のために出動したものです。これ以上交通事故の減少のために救急車が出動しなくてもよいように、次のことに注意してください。

平和を守ろう

戦没者 吉沢市長が追悼の辞

終戦記念日の八月十五日、産業厚生会館で遺族代表者などの関係者約百二十人が参加して、本市関係の英霊千三百柱を慰める追悼式が行なわれました。この日は、吉沢市長の追悼の辞、一分間の黙とう、献花などを行ないました。

郵便局コーナー

八月六日から郵便貯金の利子記入をするとき、いままで一週間くらい通帳を預かっていましたが、こんどからすぐできるよになりました。

郵便貯金

いままでの通帳は、ポケット型の通帳に変わります。いま任んでいる住所が変わる場合は、市役所の市民課窓口へ届けること、郵便局へ届けて欲しいものです。

会計機で事務処理

市役所の市民課窓口へ届けること、郵便局へ届けて欲しいものです。前住所あてにきた郵便物は、あなたの手もとに届かないことになり、届かぬままに廃棄されてしまいます。届かぬままに廃棄されてしまった場合は、前住所あてに届けた日から一年間だけ現住所の郵便局へ送ってやることができます。



みなさんの協力を

ことしの十月一日に国勢調査が行なわれます。この調査は、いろいろな行なわれる統計調査のうち、もっとも重要な調査の一つです。この調査結果は、国の行政にも直接役立つ大切なものになります。調査の目的や項目などを紹介してゆきますので、みなさんの協力をお願いします。

調査の目的

人口、住宅、仕事の内容などを調べて、各都市の人口が男女別、年齢別などにどのような構成をしているのかなどをまとめるものです。

救急車の出動回数

年	41年6月	42	43	44
件数	78	172	229	306

45年	1月	2月	3月	4月	5月	6月	7月	計
件数	17	15	29	29	30	46	27	193

70年代の政治は

9月厚生会館で時局講演会「時局講演会」を開きます。来年は統一地方選挙が行なわれます。明るく正しい選挙を行なうために、多数のみなさんのお出掛けをお願いします。

9月の農地相談室

農業委員会は「9月の農地相談室」を次のとおり開きます。農地を転用したい人は、計画の前に農委事務局にご相談ください。事前協議がない場合、せっかく転用しても許可されないこともあります。

9月の日曜・祭日の当番医

月日	医師名	地区	電話番号	診療科目
9・6	関川 医院	新飯田	025296-45	内
9・13	渡辺 医院	白根	72-2568	内・外・皮膚
9・15	小沢 医院	白根	72-2313	内・小児
9・20	石崎 医院	白根	72-3820	内・外
9・23	広川 医院	白井	72-5201	内・小児
9・27	和貝 医院	白根	72-2254	内・小児

中小企業設備 近代化資金

1. 受け付け 九月一日から三十日まで。
2. 申し込みと問い合わせ 市役所商工課へ。
3. 限度額 十万元から五百万元まで。
4. 利率 無利子。
5. 償還方法 一年据え置き四年均等償還。

中小企業設備 合理化資金

1. 受け付け 九月一日から三十日まで。
2. 申し込みと問い合わせ 市役所商工課(電話七二二二一)へ。

国民の標語を募集

1. テーマ 国民年金の役割を明るく表現したもの。
2. 応募資格 県民ならだれでも応募できます。
3. 締め切り 九月三十日。
4. 申し込み先 新潟市学校町一、郵便番号九五一、新潟県民生部国民年金課「標語募集係」へ。
5. 応募方法 官製はがきを使用し、住所、氏名、年齢、性別を書いてください。
6. その他 ①自分で作ったもので、応募点数の制限はありません。②作品は返戻しません。

援農者と季節従業員を募集

次のとおり援農者と季節従業員を募集しています。その他のところからも募集がきていますので、希望者は市役所商工課へ連絡してください。

季節従業者

1. 募集先 神奈川と静岡県
2. 作業内容 みかんもぎ、運搬、箱刈り、麦まきなど。
3. 対象者 十八歳から五十歳までのかたで、からだがいよふな人。
4. 期間 十月中旬から十二月下旬まで。
5. 賃金 男 日給千八百円、女 日給千五百円。
6. 福利厚生 作業中の負傷や病気のときは、労働者災害補償保険や共済制度で補償。
7. 問い合わせ 新潟公共職業安定所(電話新津二二二三三)か市役所商工課(電話七二二二一)へ。

お知らせ

市役所商工課へ。
3. 限度額 十万元から五百万元まで。
4. 利率 年四分八厘。
5. 償還方法 一年据え置き四年均等償還。

援農者と季節従業員を募集

次のとおり援農者と季節従業員を募集しています。その他のところからも募集がきていますので、希望者は市役所商工課へ連絡してください。

季節従業者

1. 募集先 神奈川と静岡県
2. 作業内容 みかんもぎ、運搬、箱刈り、麦まきなど。
3. 対象者 十八歳から五十歳までのかたで、からだがいよふな人。
4. 期間 十月中旬から十二月下旬まで。
5. 賃金 男 日給千八百円、女 日給千五百円。
6. 福利厚生 作業中の負傷や病気のときは、労働者災害補償保険や共済制度で補償。
7. 問い合わせ 新潟公共職業安定所(電話新津二二二三三)か市役所商工課(電話七二二二一)へ。