

ねるね

人口のうごき

(5月1日現在) (4月中)

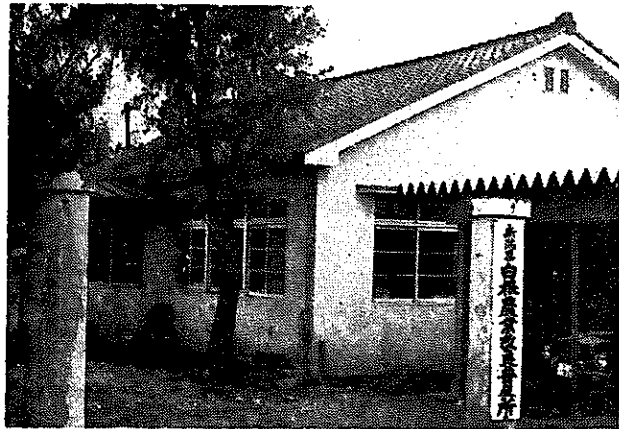
人口・33,200 出生・33
 男・15,948 死亡・30
 女・17,252 転入・131
 世帯・6,643 転出・202

青年教育

鉄筋コンクリート一部二階で

一時は新津に吸収されるかなどといわれた白根地区農業改良普及所は、その後存置が決定すると同時に受け持ち区域も広くなり、所内に課制をしくなど体制の強化をはかっていたが、このほど県と市の間で移転新築の話合いがつき、六月中旬に移転先の青年教育センターわきで着工されることになりました。

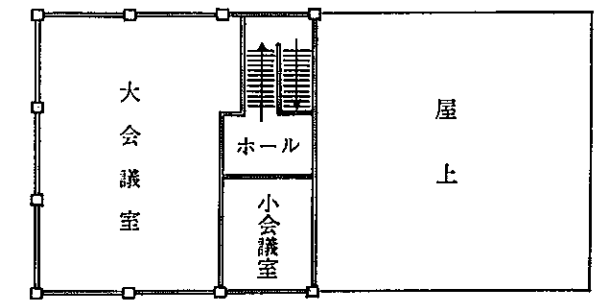
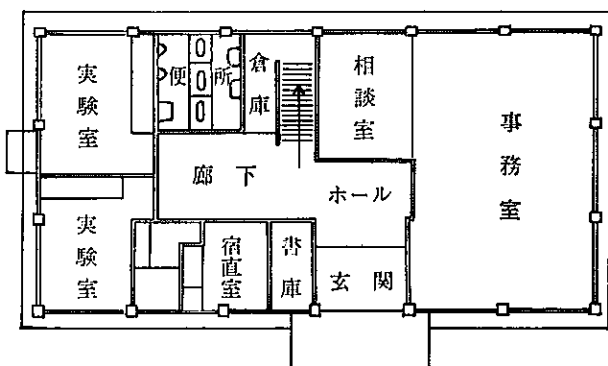
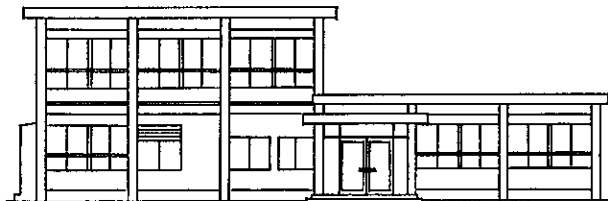
普及所が移転新築



限界にきている現在の普及所

現在(みの)二十八年、当時南核試験地と口地内にある普及所として発足したのですが、建物の建物は、昭和十一年物が急ごしらえだったため最近になっていました。

近は老朽化がはなはだしく、しかも業務が拡大されたことにより、現状では飽和状態になっていました。このため市は青年教育センターわきの農地千七百七十八平方メートルを買収し、そこに普及所と併設の庁舎を、また、普及所と同じく業務の拡大によって、他に移転地を求めた。新築地方法務局白根出張所(登記所)の庁舎を国が、それぞれ新築することにしたのです。



国民保険料の免除

希望者は早目に申請を

国民年金には「保険料の免除」という制度があります。これは、収入が少なく、災害を受けたなどの理由で、国民年金の保険料を納めることができない人にも、将来国民年金を支給しようとする制度で、他の年金制度にはみられない国民年金の特色です。免除には、法定免除と申請免除の二通りがあり、法定免除は(1)国民年金の障害年金

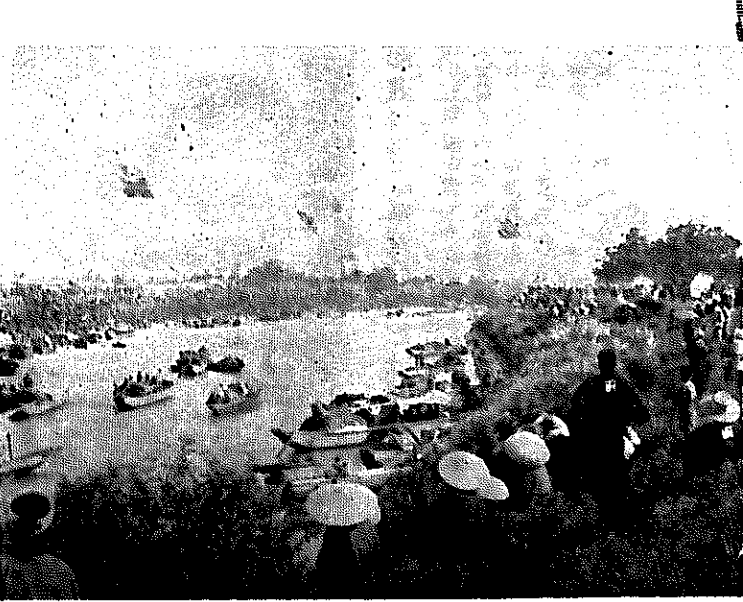
除とちがって毎年申請しなればなりません。きょう年免除を受けた人も新しく免除を希望される人も、七月末日までに申請してください。申請が認められると免除を受けられない期間が生じますから注意してください。納められないからそのまましておくことは途中の事故による障害、母子年金はもちろんです、老齢年金さえも受けられないことになり、免除を希望された場合は、国民年金手帳と認印持参で今すぐ市国民年金係でご相談ください。

「なし」袋の代わりに薬品を使用
 「なし」の栽培にいちばん力を必要とするのが袋かけだといわれています。また、この袋かけは毎年田植え時と重なるため、果樹地帯の農家では労力の配分に頭を悩ませています。そこで白根地区農業改良普及所は、ことしから袋かけの代わりに薬品を使って病害虫や外傷を防ぐ方法の普及をはかっています。

☆...屋形船も出た昔のタコ合戦...

タコ合戦の写真募集

本市唯一の観光行事である恒例の大タコ合戦が、ことしは六月五日から十一日までの一週間、中ノ口川堤防で行なわれます。このタコ合戦の起因は、今から三百年くらい昔のことです。そのころ中ノ口川をはさんで東側の本市は新築田藩、対岸の味方村は村上藩でした。雨期には毎年この中ノ口川がはんらんして、せつかくの農産物は根こそぎ濁流にさらわれ、住民はどん底の生活をいられていました。それでも歯をくいしばって堤防のガサ上げ工事に立ち上がり、完成の喜びに本市側の住民がタコを上げて祝ったところ、対岸の村上藩に墜落、農作物を荒らしまし、これに怒った村上藩でも、さっそくタコを作って本市側にたたきつけ報復したといふ。これがタコ合戦の始まりと伝えられています。



あなたも調査員に

登録されませんか

国、県、市が実施する統計調査を円滑に行なうために「統計調査員任用候補者登録制度」があります。この制度は、日ごろ統計に関心をお持ちのかたから登録していただき、調査の都度調査員に選ばれたら、登録期間(希望により更新もできます)となっており、この切替えの年にあたっています。あなたも応募してみたいかですか?

△応募資格(十八歳以上の人(男女を問いません))
 △募集期限(六月三十日)
 △申し込み先(市企画審議室統計係(電話七二二二一))

- 商業調査員決まる
- 六月一日 調査員
 - 十月一日 調査員
 - 十一月一日 調査員
 - 十二月三十一日 調査員
- 白根地区: 新田 成親, 岡田 功, 菅川 哲, 長井吉太郎, 小野里 一, 庭山 弘, 玉木文吉, 小山三郎, 木村忠平, 風岡 正, 内山八十一, 外川公治, 中村睦英, 小湊友一, 時田寅一, 相田徳男, 入山金蔵, 藤宮新洲, 古川辰家, 長崎熊一, 山田昇栄, 知野堅太郎

戸頭分希望者を募集
 募集期間 六月十六日まで
 申し込み先 市企画審議室