

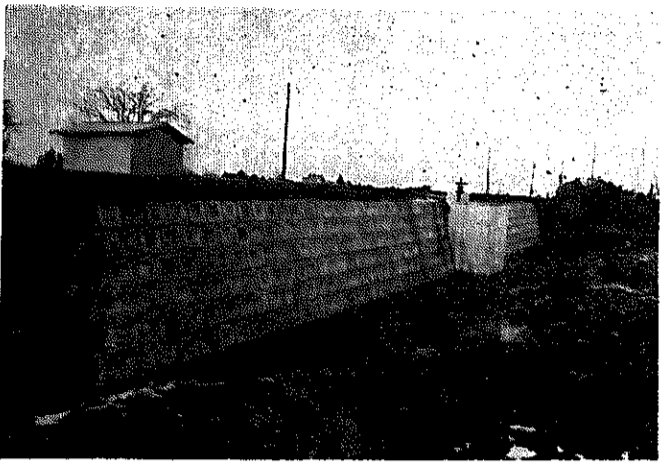
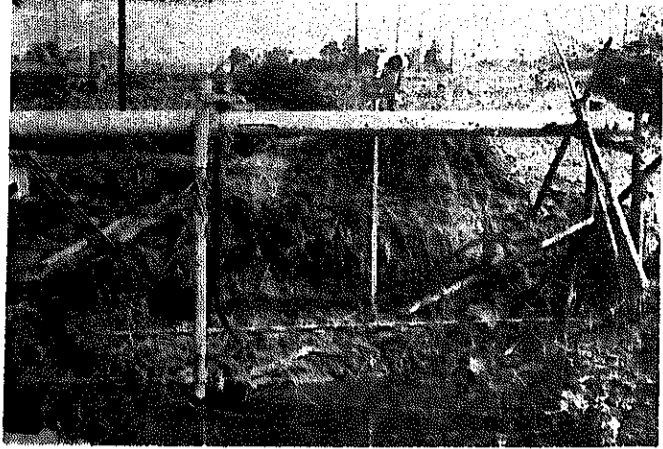
掛け忘れはありませんか

国民年金 納期限は四月三十日です

国民年金は、老齢年金、障害年金、母子年金、遺児年金など、国民のみならずの安定した暮らしを考慮し、時と場合に応じて、いろいろな年金が用意されています。しかし、保険料の免除のような場合には、一定の期間の保険料を納めていないと、いざというときに年金を受けることができなくなり、十分な生活が送れない恐れがあります。

将来老齢年金を受けるには一定の期間(二十五年)が経過し、保険料を納めなければいけません。また、交通事故や病気などの突然の事故で、一生働けなくなるとか、死亡したときや、その直前に、最低一年間の保険料を納めていないと受けることができません。

納期限は年四回... あのとくに掛けていけば... 保険料を滞りなく納めて... 納期限は年四回... 納期限は年四回... 納期限は年四回...



交通災害 市内の加入率48%

一日一円の交通災害共済は四月一日から新しい年度にはいるため、県下いっせいに加入の手続きが行なわれ、この結果、四月一日現在の市内の加入者は一万六千二百四十七人(四八・八割)で、これは、昨年度の加入者一万三千四百八十八人(四〇・二割)より二千七百五十九人多くなっています。

米生産調整 個別指導会を実施

米生産調整の実施計画書の様式が決まりましたので、市では、次のとおり個別指導会を開きます。生産調整を実施する人は、時間までに会場へ出かけるようお知らせします。

水害復旧 工事が完成

昨年八月の集中豪雨で、信濃川沿いの堤防や水田が被害を受けたが、その復旧工事がこのほど完了しました。

近頃の郵便局が銀行、社会保険事務所と納めてください。保険料を期限までに納めることは、自分の将来のためです。すんで納め、安心した毎日を送りたい。

市は、次の要項で四十五年度の「市政モニター」を募集しています。このモニター制度は市民の意見を市政に反映させ、市民と直結した市政を行なおうと昨年度から行なったものです。

「市政モニター」に... 仕事の内容... 報酬... 募集方法... 応募資格... 募集人員... 任期... 締め切り... 四月三十日。

米生産調整の締め切り期限... 今回の生産調整で、転作や休耕を予定している人は、三月三十一日までに生産調整予定計画書を提出していただくことになっています。

市が三分を利子補給... 国が行なっている「農業近代化資金」の市の取り扱いは、内容が四十五年度から変わります。

と き	と ころ
四月十七日	白根農協
午前	茨会根駐在室
九時三十分	庄瀬
午後四時	小井
四月十八日	白井
午前	鶴巻
九時三十分	大郷
午後四時	新飯田
四月二十一日	根岸

2. 持ってくるもの 印鑑、...

項目	設備近代化資金(国)	設備合理化資金(県)
融資の対象	同じ職業を営んでいる国が指定する企業	対象企業は指定はありません
対象設備	国が決められた設備	同左ですが、設備の指定はありません
貸し付け率	設備に必要な金額の半分以上で10万円以上500万円まで	設備に必要な金額の3分の2以内で10万円以上500万円まで
利率	無利子	年4分8厘
返済方法	貸し付けられた日の翌日から1年据え置き4年平均割り年賦	貸し付けられた日の属する会計年度から4年平均割り年賦
連帯保証人	原則として3人以上	同左

お知らせ

青年受講生を募集

青年教育センターは、次の方法で料理、生け花、書道、茶道の各講座の受講生を募集しています。

1. 主催と会場 青年教育センター

2. 受講資格 市内の勤労青年ならだれでも受けつけます(定時制高校生を含みます)

3. 申し込みと問い合わせ 四月二十日までに、教育センター(電話七二二二四、二〇一)へ(申し込み用紙は同センターにあります)

4. 料理講座 1. 期間 四十五年四月から六月までの三か月間。2. 時間 毎週月曜日の午後七時から九時まで。3. 内容 料理の基本から。4. 受講料 無料です。ただし、実習に使う材料費(一回二百円程度)は負担願います

5. 募集人員 五十人。

6. 開講式 四月二十三日の午後七時から。

7. 持参品 袱紗(ふくさ)。

8. 受講料 無料です。ただし、実習に使う材料費(一回五十円程度)は負担願います

9. 募集人員 五十人。

10. 開講式 四月二十三日の午後七時から。

11. 持参品 袱紗(ふくさ)。

12. 受講料 無料です。ただし、実習に使う材料費(一回五十円程度)は負担願います

狂犬病の予防注射

六月までの三か月間。2. 時間 毎週水曜日の午後七時から九時まで。3. 内容 毛筆。4. 受講料 無料です。ただし、テキスト代などは負担願います。

5. 募集人員 五十人。

6. 開講式 四月二十二日の午後七時から。

7. 持参品 書道用具一式。

8. 受講料 無料です。ただし、実習に使う材料費(一回二百円程度)は負担願います

9. 募集人員 五十人。

10. 開講式 四月二十三日の午後七時から。

11. 持参品 袱紗(ふくさ)。

12. 受講料 無料です。ただし、実習に使う材料費(一回五十円程度)は負担願います

日	と ころ	と き
4月23日	新飯田 駐在室	十一時から
4月24日	茨会根 駐在室	十一時から
4月27日	庄瀬 農協倉庫	十時から
4月28日	小井 農協倉庫	十時から
4月29日	白井 農協倉庫	十時から
4月30日	鶴巻 農協倉庫	十時から
5月1日	大郷 農協倉庫	十時から
5月2日	根岸 農協倉庫	十時から

登録手数料 三百円、注射料 二百六十円、犬の標札十円の合計五百七十円。登録する場合は印鑑が必要。なお、当日会場で受けられない人は、早めに市役所保健課へ連絡してください。獣医師宅で受ける場合は五百円(登録手数料三百円は含まれません)。