

根白報

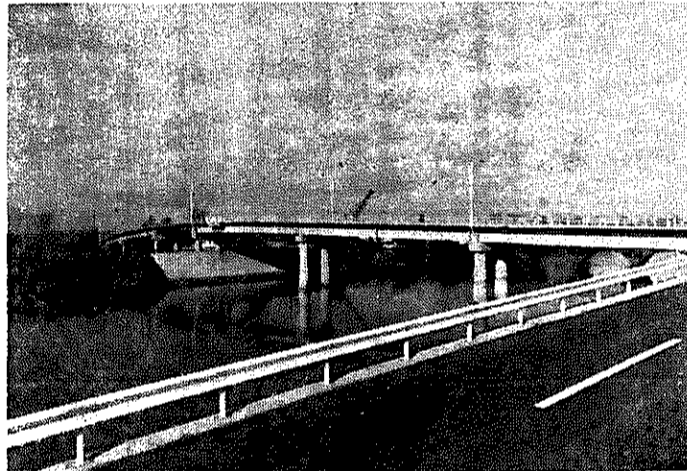
人口のうごき

(12月1日現在)	(11月中)
人口・33,367	出生・36
男・16,020	死亡・27
女・17,347	転入・66
世帯・6,611	転出・97

みごとな曲線美をひろう

昭和二十四年「望がくり返されていきました。年に架設された旧月瀉橋、所管事務所などが協議を重ねた結果、四十年四月から橋で幅員も狭く、しかも老朽の度合いがはなはだしく、近年ますます増大する交通量をさばききれず、交通制限を余儀なくされていきました。そこで地域住民の間では、早くから近代的な永久橋へのかけ替えが強く望まれ、再三にわたって関係方面へ請願や要望がくり返されていきました。こうした実状から建設省、県、所管事務所などが協議を重ねた結果、四十年四月から五十年の継続事業として、巻土木事務所所管の月瀉橋の第一歩が踏み出されたわけです。

まず第一年度の四十年は、九百二十一万円で調査、用地補償などを行なって橋脚の準備工事が進められました。続く四十一年度は、工費千四百八十万円で左岸(月瀉側)の橋台一基と、橋脚一基を築造して本格的な橋りょう工事に取りかかりました。三年目の四十二年は、五千九百七十八万円を投じて右岸(本市側)の橋台一基、橋脚五基を完成させ、事業量の五〇〇を消化しました。四十三、四十四年は、同事業の最終年度であり、四千九



みごとなカーブ……月瀉橋

中の口川をまたぐ月瀉橋

十一月二十二日に完成

本市の茨倉根と、対岸の月瀉とを結んで中の口川にかけられている月瀉橋は、昭和四十年から五十年継続事業でかけ替え工事が進められていきましたが、このほど老朽化した木橋に代わり、流線形のスマートな永久橋として生まれ変わりました。

こえい・五段の歩道が付けられており、月瀉の町並みへはゆるくカーブして降りるようになっています。当日の完工式には県知事をはじめ、吉沢白根市長、本間月瀉村長などのほか、一区選出の国会議員や地域住民など百数十人が参列、同橋の完成を祝い合いました。

新富月橋も着工
また、かねて計画されていた新富月橋の架設工事も、四十六年度完成を目ざして今秋から着手されました。

議会の動き



第七十七回(十二月)白根市議会定例会が次

12月定例市議会 16日に招集予定

予定されている会期は、十二月十六日から二十二日頃までの約一週間、提案されるものもな案件は、市税条例の一部改正。一般会計補正予算。給与条例の一部改正。ガス・水道事業の財政再建の計画変更など十二、三の案件です。

また、市税条例の一部改正は、国税法の改正に伴う条例の一部改正、この改正により来年から土地や家屋を売った場合にかかる譲渡所得

の悪化などが予想されますので、おそくとも二十五日ごろまでに終わるよう、皆さんのご協力をお願いします。なお、新年の営業は五日から始められます。

泣き寝入りといわれてはなりません

皆さんの中で交通事故や詐欺、横領など、いろいろな犯罪の被害を受けた方が、犯人を告訴しても検察官が起訴してくれず、納得のいかないまま泣き寝入りをしていませんか。そのような場合は新設地方裁判所の四階にある「新設検察審査会」に電話二二四一三三に連絡なくご相談ください。

留守家族の皆さん

出稼ぎに出られたお父さんや、お子さんからお便りがありませんか。家族の皆さんもぜひ近況をお便りしてあげましょう。

また、出稼ぎに出られた方から、困っていることや労働条件などについて、不満の連絡がきておられませんか。家族として心配ごとなどがありましたら、遠慮なく職業安定所か、市役所商工課にご相談ください。

年金コーナー

国民年金ができたときに、三十九年四月一日から厚生年金、船員保険、共済組合などの期間がある人は、その期間と今回加入された国民年金が得られるよう、年金制度が改正され、いまその準備がすすめられています。

県内にはこの五年年金に該当する人たちのうち、すでに加入している人は二万五千人です。最後のチャンスです。あなたも加入しましょう。

この五年年金の内容は次のとおりです。いまから市民課各駐在室で、加入の手続きをすすめておきましょう。

加入できる人は
明治三十九年四月二日から同四十四年四月一日までに生まれた人です。ただし、次のような人は加入できません。
前加入したことがある人。
会社や工場などに勤め、厚生年金、船員保険、共済組合などから老齢年金や、退職年金を受けている人。
受ける資格のある人。

保険料は
月額七百五十円です。ただし、保険料の免除はあります。

加入期間は
五年間です。ただし、昭和

五年の掛金で三万円

十二月中にぜひ申し込みを

国民年金ができたときに、三十九年四月一日からの厚生年金、船員保険、共済組合などの期間がある人は、その期間と今回加入された国民年金が得られるよう、年金制度が改正され、いまその準備がすすめられています。

県内にはこの五年年金に該当する人たちのうち、すでに加入している人は二万五千人です。最後のチャンスです。あなたも加入しましょう。

この五年年金の内容は次のとおりです。いまから市民課各駐在室で、加入の手続きをすすめておきましょう。

加入できる人は
明治三十九年四月二日から同四十四年四月一日までに生まれた人です。ただし、次のような人は加入できません。
前加入したことがある人。
会社や工場などに勤め、厚生年金、船員保険、共済組合などから老齢年金や、退職年金を受けている人。
受ける資格のある人。

保険料は
月額七百五十円です。ただし、保険料の免除はあります。

加入期間は
五年間です。ただし、昭和

交通事故と国民年金

国民年金では、交通事故を含めて身体の状態が一定の障害状態になったとき、定められた期間の保険料を納めているか、免除を受けているか、障害年金が支給できることになっていきます。

皆さんの中には、交通事故による障害は第三者の行為による障害だから、自賠法による補償だけを考えて、国民年金のことなどすっかり忘れて

年末の勤定は30日に

白根商工会は、年末の勤定日を十二月三十日としてたいへん好評を得ています。そこでこの年末の勤定日を三十日としました。お互い大みそかはゆっくり迎えますよう。

二〇月の納税メモ
固定資産税 第四期
国民健康保険税
納期は十二月三十一日です。

27日の衆院選で新方式採用

示日の一週間前ぐらいにするのが通例であるため、登録基準日以前に投票日までに満二十歳の誕生日を迎える新成人は三か月以上その市町村に居住しているも、投票権を行使す

は、各選挙が定める登録基準日までに満二十歳を迎え、市町村の住民基本台帳に三か月以上登録されている新成人を、選挙人名簿に自動的に登録することにしています。

しかし、登録基準日は、公

票日までに満二十歳に達する新成人(自治省の推計では約十八万人)は、住民基本台帳に九月七日以前に登録してありさえすれば、すべて初回の投票権を行使できることになったわけだ。

公職選挙法改正前の年四回登録のころは、多いときで四、五十万人も新成人が投票もれというケースもありましたが、年齢算出の基準日だけを考えて切った投票日とすることにしたので、住民基本台帳に三か月以上記載の要件を満たしていれば、新成人の投票もれは完全に防止できるものとみられていた。

選挙の日満20歳投票権

投票日に満二十歳を迎える新成人にも投票権を与えよう

と、自治省は十一月二十四日各市町村の選挙管理委員会に新しい登録基準について通達しました。

現行の有権者登録制度は①毎年九月の定時登録②選挙時の臨時登録の二本立てで、この七

登録は、その市町村に三か月以上居住し住民基本台帳に登録してある人は、自動的に選挙人名簿に登録される仕組みになっています。

一方、選挙の際の臨時登録

は、各選挙が定める登録基準日までに満二十歳を迎え、市町村の住民基本台帳に三か月以上登録されている新成人を、選挙人名簿に自動的に登録することにしています。

しかし、登録基準日は、公