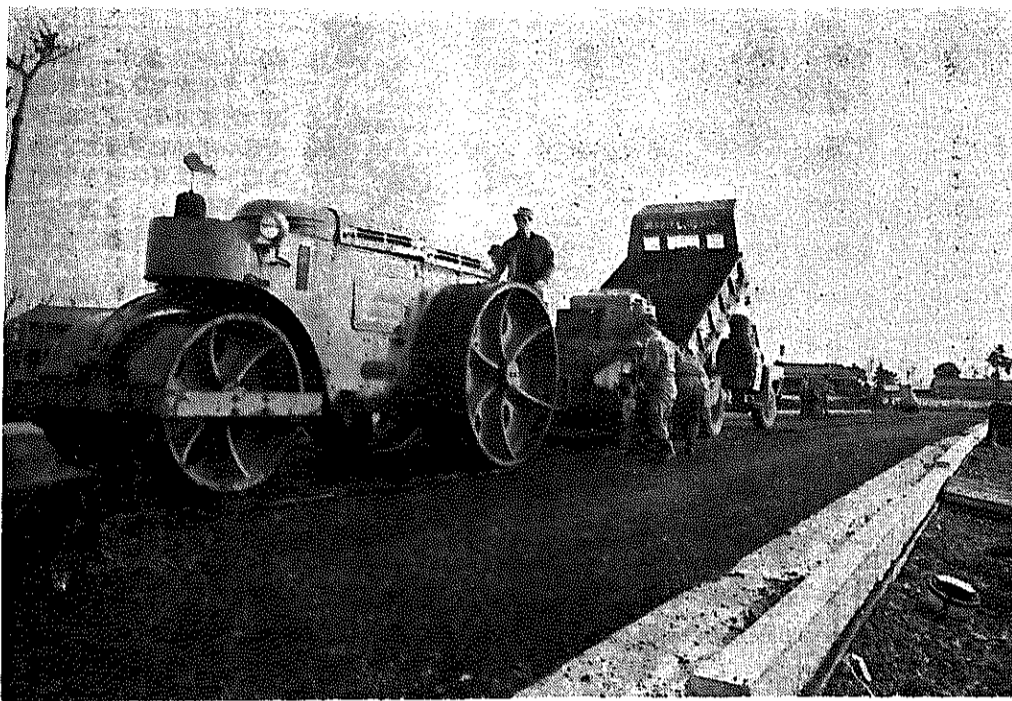


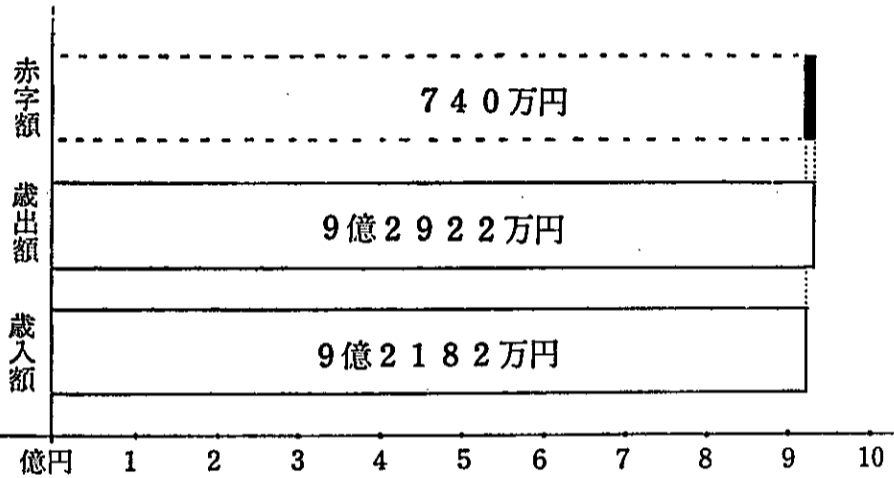
# 財政白書

◎……市はこのほど43年度の各会計決算（見込み）をまとめ、8月……◎  
 ◎……1日付けて公表しました。今回はそのあらましについてお知らせ……◎  
 ◎……せします。いうまでもなく市の財政は直接皆さんと深いつながり……◎  
 ◎……りをもって、全般的に詳しくお知らせしなければならぬ……◎  
 ◎……ところですが、紙面が限られているため、もっとも関係の深い……◎  
 ◎……一般会計を中心としてお知らせしますので、よろしくご検討の……◎  
 ◎……上、市政運営について今後一層のご協力をお願いします。……◎



徐々に延びる市道の舗装率

グラフ① 一般会計の決算状況



## 総括

まず、総括的にみると、表①のとおり一般会計では九億二千八百八十二万円の歳入に対し、歳出は九億二千九百九十二万二千九百九十二円を要し、赤字決算となっております。しかし、四十二年からの繰り越し赤字四千四百二十三万円が、七百四十万円にとどまったこと、単年度（四十三年度）では実質三千六百八十三万円の黒字決算であったこと、特別会計では高校会計の赤字四百七十万円に対し、国保会計では五百二十九万円の黒字となっております。

別表① 各会計の決算状況

会計名	歳入	歳出	差引
	億 万円	億 万円	万 円
一般会計	9 2182	9 2922	△ 740
特別会計	校計	1638	△ 470
	校計	2 1109	529
	校計	129	0

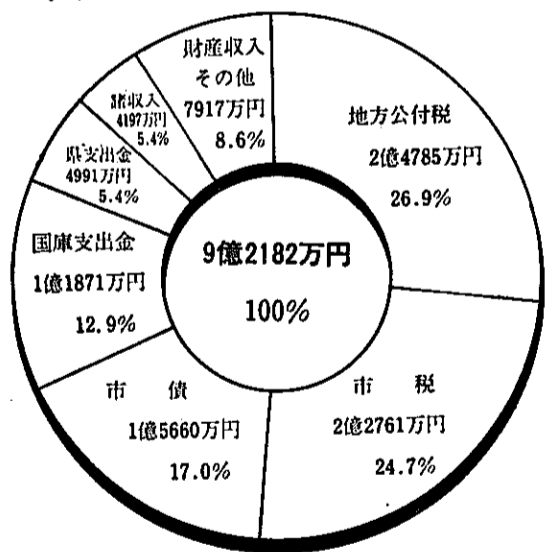
## 一般会計

当初七億九千九百九十二万五千七百九十九円（三・七割）を上回る額となり、前年度の千四百四十四万四千四百四十四円（実質）という決算になっていきました。この一般会計の歳入、歳出をさらに細かく分類してみます。まず、歳入でどの項目にどのだけの収入があったかという点、別表②に見られるとおり、地方交付税の二億四千七百八十五万五千七百九十九円（二六・九割）を筆頭に、市税の二億二千七百六十一万五千七百九十九円（二四・七割）市債一億五千六百六十六万五千七百九十九円（一七・七割）、国庫支出金一億一千八百七十一万五千七百九十九円（一二・九割）などがそのおもなものであります。

### 単年度では三千六百万円の黒字

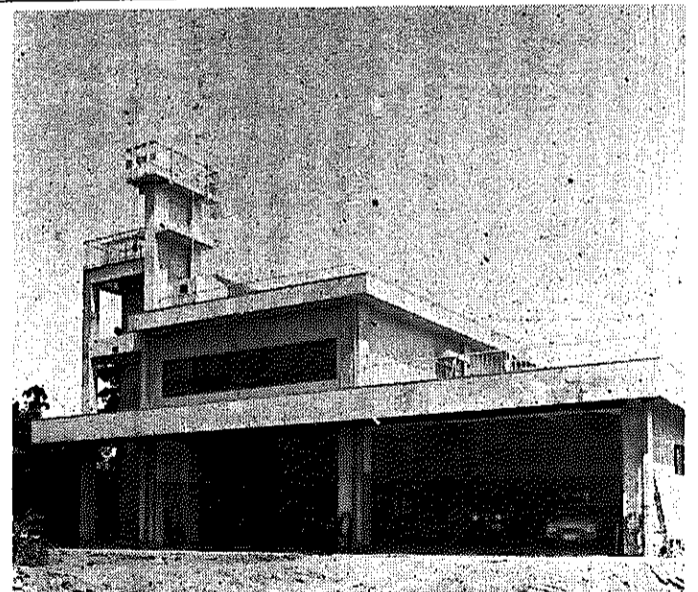
### 740万円の赤字決算

グラフ② 歳入



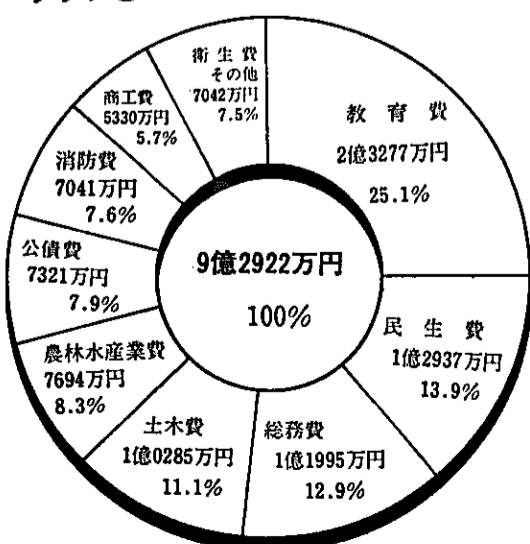
別表② 歳入

科目	金額	比率
歳入総額	億 万円	%
市税	2 2761	24.7
自動車取得税交付金	683	0.7
地方交付税	2 4785	26.9
交通安全対策特別交付金	91	0.1
分担金及び負担金	1523	1.7
使用料及び手数料	1861	2.0
国庫支出金	1 1871	12.9
県支出金	4991	5.4
財産収入	2753	3.0
財産収入	697	0.8
雑収入	309	0.3
雑収入	4197	4.5
雑収入	1 5660	17.0
歳入総額	9 2182	100.0



広域消防のかなめとなる消防署の新庁舎

グラフ③ 目的別歳出



別表③ 目的別歳出

科目	金額	比率
歳出総額	億 万円	%
議会議務費	1744	1.9
民生費	1 1995	12.9
衛生費	1 2937	13.9
労働費	2994	3.2
労働費	40	0.0
農林水産業費	7694	8.3
土木費	5330	5.7
土木費	1 0285	11.1
消防費	7041	7.6
教育費	2 3277	25.1
公債費	7321	7.9
諸支出金	1110	1.2
前年度繰上金	1154	1.2
歳出総額	9 2922	100.0

次に歳出ですが、この歳出を事業の目的別に分類してみると、別表③のとおり、いちばん大きなウェイトを占めて支出されているのが教育費です。この教育費は二億三千二百七十七万五千七百九十九円（二五・一割）と、総額の四分の一強を占めていますが、これは昨年度青

### 教育費に大きなウェイト

— 教育センターなどで1/4 —

### おもな実施事業

- 季節保育所委託費 一五〇
- 衛生処理組合負担金 六八四
- 清掃組合負担金 五八四
- 母子センター委託費 二〇三
- 茨城根樹園地整備 三二五
- 畑地土じょう病害虫 一九五
- 防除事業 三〇〇
- 農業振興融資預託金 三〇〇
- 地籍調査 六八六
- 商工会助成費 一〇〇
- 企業奨励費 三〇〇
- 産業育成資金預託金二八〇〇
- 地沈対策事業負担金一五〇〇
- 道庁整備事業 二五二二
- 市街地舗装 三〇〇
- 国道改良工事負担金 一〇六四
- 都市計画事業 一三〇六
- 都市下水路整備事業 三三七
- 消防施設整備事業 二四七
- 消防庁舎建設事業 四二一六
- 大野小学校建設負担金三五八
- 庄瀬小プール建設事業七五八
- 大鷲中プール建設事業七三三
- 庄瀬分校農業実習室 三二八
- 兼校具室建設事業 三二八
- 青年教育センター 一六七九
- 青少年教育センター 一六七九
- 降雪による除雪対策費五六一