

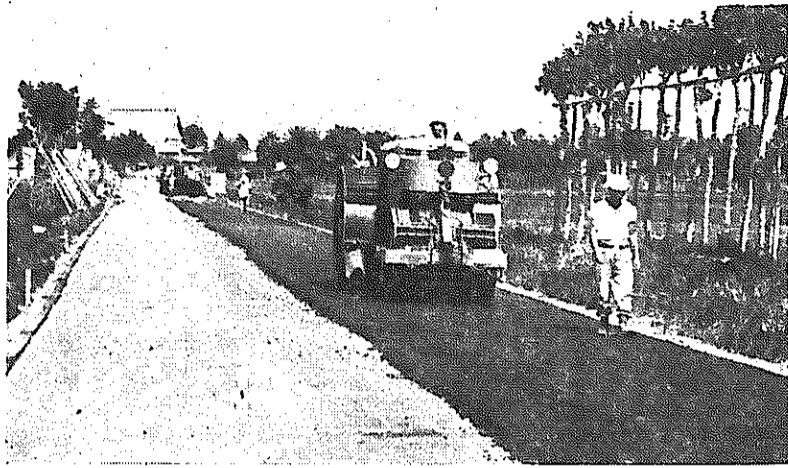
根白報

人口のうごき	
(8月1日現在)	(7月中)
人口・33,698	出生・38
男・16,155	死亡・20
女・17,543	転入・46
世帯・6,446	転出・55

中ノ口川(諏訪)に新橋架設

今年度は調査費六百万円

今年度施工される国、県道の改良と舗装、それに橋のかけ替え工事などの本市関係がこのほど決定になり、近く工事が始められます。また、年度当初に計画された市道の改良や舗装についても、すでに二十日ほど消化し、十月いっぱいまで約八十割が完了する予定です。写真写真は順調に進む道路舗装



これら土木事業には、国庫補助を受けて実施する公共事業と、県費で単独事業、それが市費で行なう市単独事業、と三つの形態からなっており、今年度実施されることにきまつたこれらの事業費は、公共事業で一億一千六百万円、県単事業では七百五十万円、それら血液は命の綱です。生命が母体で宿つてから一生を終るまで、一秒たりとも休むことなげき続けます。このようなくらい、血液も一時に多くを失えば、生命の営みは止まら

公共事業関係

国庫補助を受けて実施される県道橋の整備では、前年度からの継続工事である白井橋のかけ替えがあり、今年度は七千二百万円での下部工事が行なわれ、上部工事はさら

県単事業関係

今年度計画された県費での舗装箇所は、県道新津・茨曾根・燕線の鳳新田地内、万年地内、道湯地内、茨曾根地内の四箇所と、同じく県道月湯

また、現在見通しのついでには加茂・巻線の庚地内に清水地内と、合計七箇所にそれぞれ百四十万円(百万円未満)を舗装しようとして計画されています

市・県民税の第二期分は八月三十一日が納期限です。さきにお届けしてあります昭和四十三年度市・県民税の納税通知書第一期から四期分まで一連式II期から、市・県民税の二期分を、納期限の八月三十一日まで、お忘れなく近くの金融機関が農協に納めてください。納期限までに完納されないときは、納期限の翌日から延滞金が徴収されます。

また、現在見通しのついでには加茂・巻線の庚地内に清水地内と、合計七箇所にそれぞれ百四十万円(百万円未満)を舗装しようとして計画されています

また、現在見通しのついでには加茂・巻線の庚地内に清水地内と、合計七箇所にそれぞれ百四十万円(百万円未満)を舗装しようとして計画されています

また、現在見通しのついでには加茂・巻線の庚地内に清水地内と、合計七箇所にそれぞれ百四十万円(百万円未満)を舗装しようとして計画されています

ピンチ続く保存血 危険な生鮮血輸血

血液は命の綱です。生命が母体で宿つてから一生を終るまで、一秒たりとも休むことなげき続けます。このようなくらい、血液も一時に多くを失えば、生命の営みは止まら

知人を問わず、輸血が必要のときはだれよりも優先してその量を受ける権利が与えられます。たとえばだれかが手術のため、〇〇〇の血液が必要になった場合、血液の何型を問わず五分の献血手帳を示せば、ただちにその人に合った型の保存血が送り届けられるしくみになっていま

また、現在見通しのついでには加茂・巻線の庚地内に清水地内と、合計七箇所にそれぞれ百四十万円(百万円未満)を舗装しようとして計画されています

また、現在見通しのついでには加茂・巻線の庚地内に清水地内と、合計七箇所にそれぞれ百四十万円(百万円未満)を舗装しようとして計画されています

また、現在見通しのついでには加茂・巻線の庚地内に清水地内と、合計七箇所にそれぞれ百四十万円(百万円未満)を舗装しようとして計画されています

また、現在見通しのついでには加茂・巻線の庚地内に清水地内と、合計七箇所にそれぞれ百四十万円(百万円未満)を舗装しようとして計画されています

また、現在見通しのついでには加茂・巻線の庚地内に清水地内と、合計七箇所にそれぞれ百四十万円(百万円未満)を舗装しようとして計画されています

決まった土改総代

七月二十五日に行なわれ、土地改良区の総代選挙は、十選挙区中六つの選挙区で無競争となり、加茂市須田、小林、白根、鷺巻の四つの選挙区で投票が行なわれ、その結果次のとおり当選された

第一選挙区 (新飯田地区) 本名寅治、中川豊二、山崎太郎

第二選挙区 (加茂市須田) 飯田豊治郎、古寺平一郎、田中政吉、長井新太郎、竹石佐一郎

第三選挙区 (茨曾根地区) 武石誠一郎、藤崎正雄、佐野勇、山際敏作、川田福治

第四選挙区 (庄瀬地区) 河内繁太郎、田中只一、小林昇平、荒井竜一郎、川又久一、武藤寅三郎、吉沢総一、坪川桐太郎、田村申一

第五選挙区 (小林地区) 細貝藤吉、徳永徳一、荒木宏太郎、広野忠作

第六選挙区 (白根地区) 飯田豊治郎、古寺平一郎、田中政吉、長井新太郎、竹石佐一郎

第七選挙区 (白井地区) 飯田豊治郎、古寺平一郎、田中政吉、長井新太郎、竹石佐一郎



また、現在見通しのついでには加茂・巻線の庚地内に清水地内と、合計七箇所にそれぞれ百四十万円(百万円未満)を舗装しようとして計画されています

また、現在見通しのついでには加茂・巻線の庚地内に清水地内と、合計七箇所にそれぞれ百四十万円(百万円未満)を舗装しようとして計画されています

また、現在見通しのついでには加茂・巻線の庚地内に清水地内と、合計七箇所にそれぞれ百四十万円(百万円未満)を舗装しようとして計画されています

また、現在見通しのついでには加茂・巻線の庚地内に清水地内と、合計七箇所にそれぞれ百四十万円(百万円未満)を舗装しようとして計画されています

交通災害共済

9月1日から正式に発足

加入申し込みは8月20日から

見合う見舞金を贈ろうと県下105の市町村で「新鴻県交通災害共済組合」が設立されることになり、9月1日から正式に発足することになりました。少ない掛け金で万が一に備えるため、ひとりでも多くのかたが会員になられるようおすすめします。

経済の進展と市民生活の近代化とともに、年々自動車などの車両が増加し、それにともなって交通事故の発生件数もうなぎのぼりにふえています。そこで不幸にも交通事故によって被害を受けたかたがたを、お互いの助け合い精神によって、それぞれの程度に

見舞金の請求
事故を扱った警察署の交通事故証明書、医師の診断書、会員証、戸籍謄本(死亡の場合)を添えて市役所市民課の窓口へ届け出る。
加入の申し込みは、申し込みは、近く嘱託員がチラシと加入申し込み書を配布しますので、八月二十六日までには掛け金を添えて申し込みください。
なお、不明の点は市役所市民課各駐在室へお問い合わせください。

見舞金の請求	見舞金額
死亡した場合	五〇万円
六カ月以上の傷害を受けた場合	一〇万円
三カ月以上の傷害を受けた場合	五万円
一カ月以上の傷害を受けた場合	二万円
一週間以上の傷害を受けた場合	五千元
見舞金の請求	事故を扱った警察署の交通事故証明書、医師の診断書、会員証、戸籍謄本(死亡の場合)を添えて市役所市民課の窓口へ届け出る。
加入の申し込み	申し込みは、近く嘱託員がチラシと加入申し込み書を配布しますので、八月二十六日までには掛け金を添えて申し込みください。 なお、不明の点は市役所市民課各駐在室へお問い合わせください。

市内に居住し、住民登録か外国人登録をされているかたならどなたでも加入できます。
会費と共済期間
ひとり三百六十円(中学生以下は三百円)を払い込めば四月一日から翌年三月三十一日まで会員になれます。また期間の途中でも会員になれます。その場合は月数に三十円(中学生以下は二十五円)を乗じた金額を払い込んでいただきます。したがって八月末日までに加入されるかたは、二百十円(中学生以下は百七十五円)を払い込んでください。