

(5月1日現在)	(4月中)
人口・33,670	出生・40
男・16,153	死亡・19
女・17,517	転入・121
世帯・6,431	転出・254

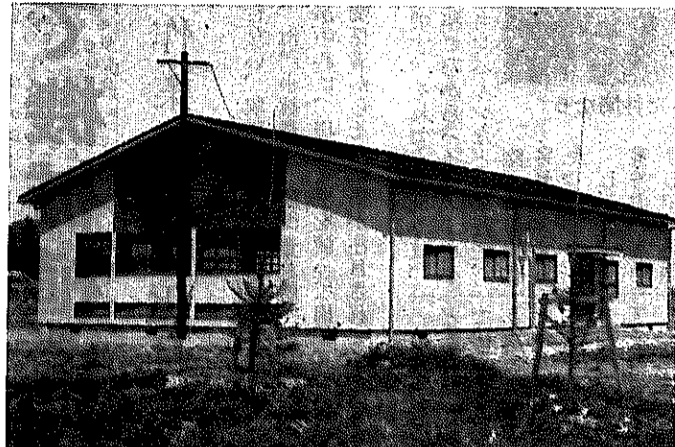
## 消防署の敷き地きまる

# 建築は今年度中に

市は、消防庁舎の移転にともなう建設用地の確保のため再三にわたり地主側と交渉を重ねていましたが、ようやく折り合いがつき、去る九日臨時市議会を招集して、敷き地買収に必要な追加予算など関係議案を提案、正式に議会の議決を得ました。

## 旧星野製作所跡に

消防自動車が進め、救急車が配置されるなど消防体制の強化にもなっており、庁舎が手狭になつてきている旧根消防署は、白根郵便局舎の増改築などの事情もあつて、かねて移転新築が計画されていきました。そしてその移転先として旧星野製作所跡地について、土地の所有者と売買交渉を重ねてきましたが、このほどようやく話し合いがつき、去る九日臨時市議会を招集して、正式に議会の議決を得ました。



## 高校の柔剣道場が完成

この大会は、昨年十一月に着工した「白根高校柔剣道場」の完成を祝つて、同道場の完工式終了後行なつたものです。

この日は、特別招待として新潟市の女子高校などによる「投げの形と乱取り」が行なわれ、盛り上がった大会をより盛り上げていました。なお当日の成績はつぎのとおりです。

- 団体戦 ①白根高校②巻高校
- 個人戦(白根高校関係) ③北越商業、新潟工業
- 重量級 ④長谷川和貴
- 中量級 ⑤長谷川和貴
- 中量級大会出場 須藤藤男

写真は完成した道場

## 入所料引き上げ

母子健康センター条例の一部が、保育所の保育料徴収規程の一部がそれぞれ次のよう改正され、四月一日から適用されることになりました。

改正になったおもな内容をお知らせします。

- ◎母子健康センター条例  
市内居住の者が入所される場合、これまでは一万二千円でしたが、こんど一万三千五百円に、市内居住以外の場合が一万五千円に、一万八千円に引き上げられました。
- ◎保育所保育料徴収規程  
にそれぞれ引き上げられました。また、特別入所料として分納前一日の入所料が、これまで六百五十円だったものが三百円引き上げられて六百八十円になりました。

## 入所料引き上げ

にそれぞれ引き上げられました。また、特別入所料として分納前一日の入所料が、これまで六百五十円だったものが三百円引き上げられて六百八十円になりました。

「徴収金基準額表」によって徴収されていますが、その基準額表が次のとおりそれぞれ改正になりました。

## ことしは「国際人権年」

「人類社会の平和と自由は人権の尊重がその基礎となる」という考えが国際社会で確認されてから、ことしでちょうど二十年になります。戦争のない平和な世界を築くためには、平和憲法をもつ日本では特に強調されてきたことですが、その基本となるものは「国と国」という集団の間の関係、つまり「個人と個人」の関係から始まり、そしてそれが強調されています。

第一、第二次世界大戦の悲劇を教訓としないで、それから二十余年後に再び第二次世界大戦を経験したわたしたちは、将来起こるかも知れない第三次大戦を想像し、その恐怖からどうすれば戦争を防止できるかを探究した結果、その根元が人間社会ひとりひとりの人権尊重精神の啓発にあることに気付いたのです。

ことしの二十年を期しての国際人権年にあたり、世界の各国ではそれぞれ人権擁護運動が展開されており、わが国においても一月からポスターやステッカーの張り出しが行ない、さらには四月からは全国的な規模での「人権は尊重されているか」の実態調査など各種の記念行事が行なわれ、この「人権は尊重されているか」の実態調査など各種の記念行事が行なわれ、「徴収金基準額表」によって徴収されていますが、その基準額表が次のとおりそれぞれ改正になりました。

階層区分	市町村民税等の定義	徴収金基準額(月額)	月額(月額)
A階層	生活保護法による被保護世帯(単給世帯を含む)	0	0
B階層	A階層を除く前年度分の市町村民税非課税世帯	0	0
C階層	前年度分の市町村民税のうち均等割のみ課税世帯(所得割非課税世帯)	1,100	1,550
	前年度分の市町村民税のうち所得割課税額が5,000円未満である世帯	1,350	1,750
	前年度分の市町村民税のうち均等割のみ課税世帯で前年の固定資産税の課税額が4,000円以上の世帯	1,600	2,000
D階層	前年度の市町村民税のうち所得割課税額が5,000円未満である世帯	2,150	2,600
	前年度の市町村民税のうち所得割課税額が5,000円以上30,000円未満である世帯	3,400	3,600
	前年度の市町村民税のうち所得割課税額が30,000円以上60,000円未満である世帯	3,400	4,800
	前年度の市町村民税のうち所得割課税額が60,000円以上の世帯	3,400	7,000

「保護世帯員に  
特定乗車券」

四月一日から国鉄の通勤定期乗車券の料金が改正が行なわれましたが、つぎのような事項に該当する人には、いままでの割引率で「特定乗車券」を発給することになりました。該当者は、早目に届け出て下さい。

- 1. 負担軽減の対象者  
生活保護法による被保護世帯(母子福祉年金、準母子福祉年金、児童扶養手当などの支給を受けている世帯の世帯員)
- 2. 手続き  
右の事項に該当する人は、六月以内に撮影した縦四横三の半身の写真(正面向き)と、印かん、年金証書(手当て証書)を添えて福祉事務所へ提出して下さい。なお、おたくわしく知りたい場合は、市福祉事務所へ。

産業厚生会館  
使用についてお願い

産業厚生会館が完成してから四年目を迎え、いままでもたくさんのかたが利用されています。会館使用後は、使用者からあと始末をしてもらうことになっていますが、一部のかたであらゆることが、懇談会などがある場合があります。懇談会などは、おたくわしく知りたい場合は、責任をもつてしていただくようお願いいたします。

ふるって参加を  
毎月第三日曜に歩け歩け

市体育協会は、毎月第三日曜の家庭の日(月曜)のような方法で「歩け歩け運動」を行なっています。

この運動に家族そろって参加し、朝のすがすがしい空気を胸いっぱいにする、家庭の日(月曜)にふさわしい心よいスタートをしてはいかがでしょうか。

同協会は、たくさんのかたが参加されるようお待ちしています。

- コース ①Aコース 白根神社→一町→四町→白根橋→宮月橋→白根神社
- ②Bコース 能登神社→七軒→味方橋→白根橋→五六ノ町→能登神社
- ③実施する月 Aコース 六月、八月、十月 Bコース 五月、七月、九月、十一月

選挙人名簿  
六月にも追加登録

こんど選挙法が改正になり選挙人名簿の追加登録が、年二回(三月と九月)から、年四回(三月、六月、九月、十二月)になりました。このたびの登録は六月一日が申し出の締め切りで、同二十日に登録されます。つきに該当すると思われるかたは、期日(六月一日)までに市選管へ申し出て下さい。

- ・登録し出のできるかた  
1. 本市に住所を有し、六月一日までに年齢満二十歳に達するかた、及び達したかた。
- 2. 年齢満二十歳以上で、他市町村から転入してこられたかた。
- 3. 2に該当するかたは、前住所から「選挙人名簿登録証明書」または「同未登録証明書」をもちまして申し出をして下さい。なお不明の点は市選管へお問い合わせください。

六月の農地相談室

農業委員会は、つぎのような方法で、「農地相談室」を開きます。農地の売買、交換転用などすべての農地の問題は近くの相談室へ気軽にお出掛けください。

6月17日	新飯田	井瀬
18日	白庄	瀬巻
19日	庄	瀬巻

## お知らせ

### 風合戦の写真募集

公民館白根分館では、毎年行なっている「大風合戦の写真コンクール」を、ことしもつぎのような方法で行ないます。係ではたくさんのかたの応募をお待ちしています。

- 1. 画題 白根大風合戦景観(合戦風景、風製作、その他風に関する一般スナップ)
- 2. 規格 四十三年度風合戦期間中に撮影したもので、黒キヤビネ以上四ツ切りまでの大きさで、ひとり三点以内、カラートリット四ツ切りまでの大きさで、ひとり三点以内(作品の裏に住所、氏名、題名などを明記した出品票を必ずつけてください。)
- 3. 締め切り 六月二十二日(当日の消し印あれば有効)
- 4. 申し込み先 白根市魚町産業厚生会館内、白根市公民館白根分館
- 5. 入賞 審査の上、市長賞、市議会議長賞、各種団体賞、佳作賞、応募者全員に参加賞をそれぞれお贈りします。
- 6. 発表 七月上旬に広報紙に掲載するほか、本人へも通知します。

なお、応募作品はお返ししません。

### 二級建築士の試験

県建築課では、つぎのような方法で「四十三年二級建築士の試験」を行ないます。希望者は期限までに申し込みください。なお、くわしく知りたいかたは県建築課(新潟四五五一)か、新潟土木事務所(新潟〇〇〇〇)へ。

- 申し込み先 県庁第二分館内新潟土木事務所(新潟市一番堀通り)
- 試験日 七月二十七日(土)、二十八日(日)
- 試験地 新潟県立新潟工業高校
- 申し込み方法 県土木事務所にある申し込み用紙に所要事項を記入の上提出か郵送してください。郵便で用紙を請求する場合は、返信用封筒を同封してください。
- 申し込み期日 六月五日