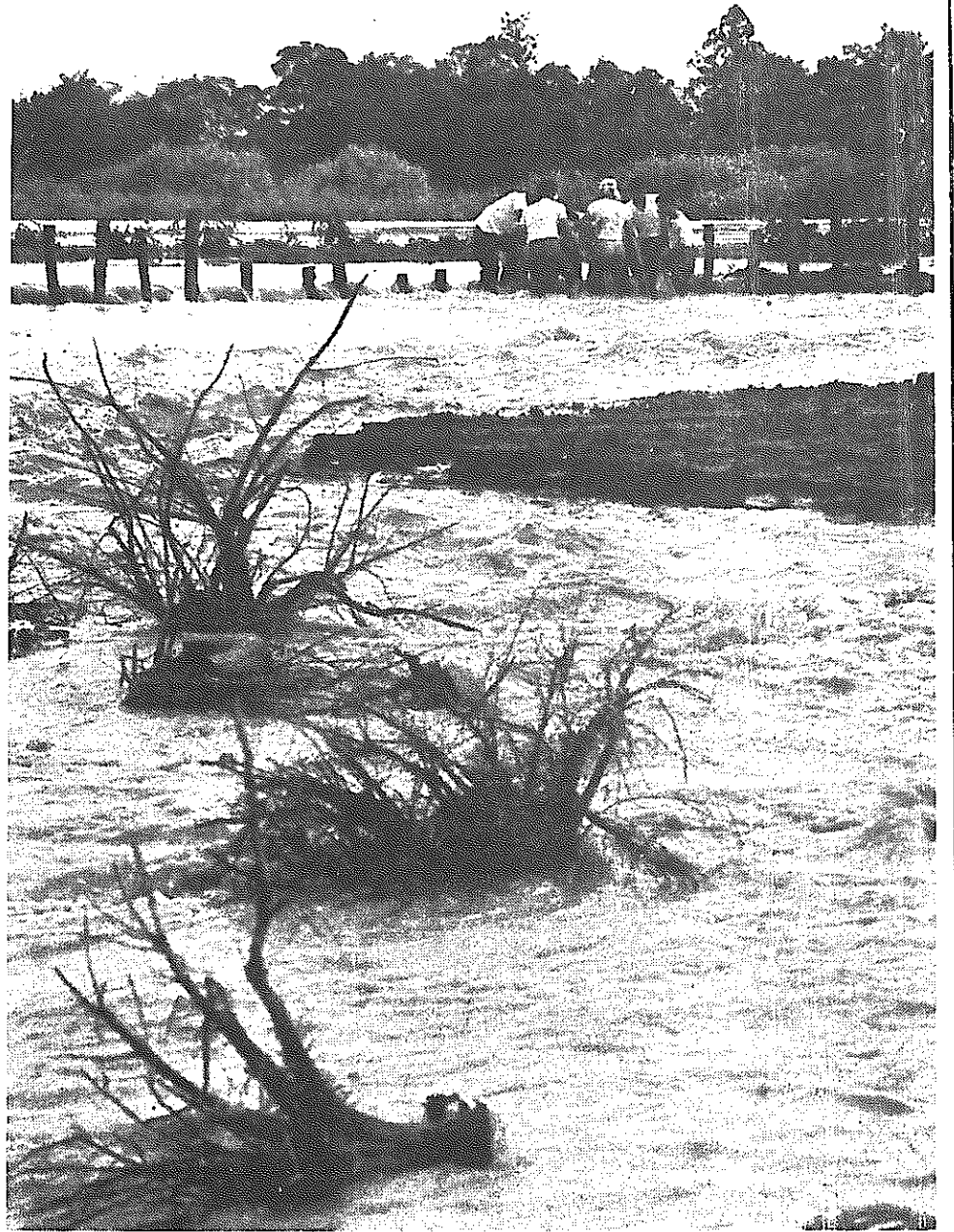


豪雨8.28



▲ 水があふれる西用水路

いっ（溢）水を少しでも食い止めようと懸命の土のう積み作業。

▲ 濁流うず巻く赤波堤外地

二十九日午前十一時ごろから信濃川が急激に増水、関係農家の必死の防壁も間にあわず濁流が侵入。



▲ 水びたしの庄瀬中学校

校庭の水深(?)は最高で1mあまり、1階の教室の床以上にまで水があがる。



▲ 流失寸前の臼井橋

橋げたに上流からの流木やごみの山がたまって危険状態。通行はすべてストップ。

▶ 工場にも浸水

新潟鋼機KK下塩俵工場も水びたし。

