

離農実態調査まとめ

五年間で九十八戸が離農

小規模経営・人手不足が原因

昭和三十五年から四十年までの五年間で「小規模経営の農家では生

活してゆけない、人手不足だ」などのため、市内で九十八戸の農家

この九十八戸の農家の中に、一から五十アールが三十七戸、五十アール以上が六十

は、田畑を全部売ったため自、農地、アールが四・三、七、十、

それでは、離農世帯の耕作面積はどのくらいか、売られた田畑は

を望んでいるのか、離農者は何を望んでいるのか、などを説明して

離農世帯の耕作面積内訳表

Table with 5 columns: 耕作面積 (アール), 農家数 (戸), 割合 (%)

小規模では暮らせな

農業から離れた理由として一番大きいのは、小規模で農業をやっている

七月から市内の根岸地区(中学校前)に工事がすすま

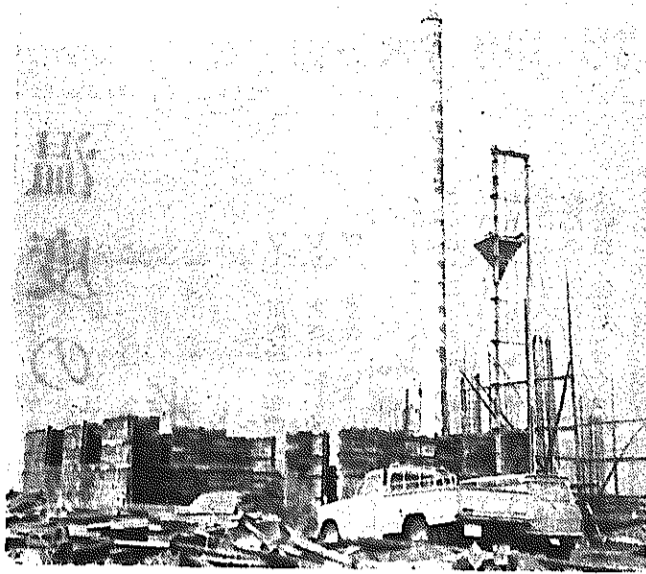
七月から、東京の三機工業の請け負いで「火葬場」

完成目ざして急ピッチ

之口、月湯、味方の一市三カ村の組合立で建てられ、

筋コンクリートづくりの鉄

の高さが二十一メートルあります。



地として売買されているのかどうか見てみましょう。

田畑を売った離農者の中で農地として売ったのが五十五

そこで、農地として売買された五十五戸は、どのような

規模の農家へ売られたのかを多い順から紹介すると、二

戸から三戸の農地を持つてい

る農家は四十四・一、一、

一、五戸から二戸へは十九

八、三戸以上が十・八、九

一戸から一・五戸へは九・四

戸です。それでは、離農した人たちは実際にどのような

ことを望んでいるのでしょうか。それらをアンケートの中

から二、三紹介してみます。

①生活が安定するまで国で援助を②他の商売をはじめ

③他の職へすぐ移れるよう技術講習会をやってもらいたい

などとなっています。

最近、し尿処理場、ゴミ処理場、トイレプラント、母子健

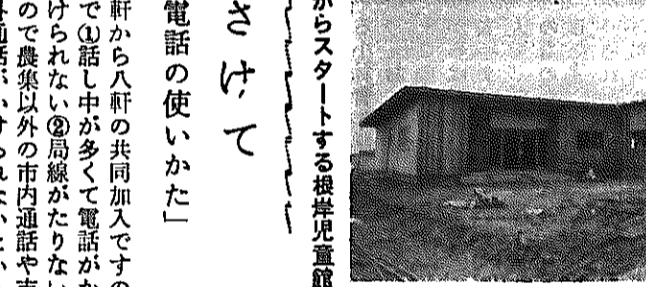
康センター、給食センターなどの施設を見学する会

「市」の施設を見学する会

気軽に参加してください

税金がどのように使われ、どんなものができたのかをみな

さんから実際に聞いていただく



七月から市内の根岸地区(中学校前)に工事がすすま

七月から、東京の三機工業の請け負いで「火葬場」

完成目ざして急ピッチ

之口、月湯、味方の一市三カ村の組合立で建てられ、

最近、し尿処理場、ゴミ処理場、トイレプラント、母子健

康センター、給食センターなどの施設を見学する会

「市」の施設を見学する会

気軽に参加してください

税金がどのように使われ、どんなものができたのかをみな

最近、し尿処理場、ゴミ処理場、トイレプラント、母子健

康センター、給食センターなどの施設を見学する会

「市」の施設を見学する会

気軽に参加してください

税金がどのように使われ、どんなものができたのかをみな

Table with 2 columns: 月, 相談室

十一月の農地相談室

技能検定受験者を募集